



5 Pièces

150 m²

Réf. 8614-C1

1 998 000 €

Paris 1^{er}

Appartement à vendre (75001)

 **ESPACES
ATYPIQUES**

**résidences
immobilier**

résidences immobilier

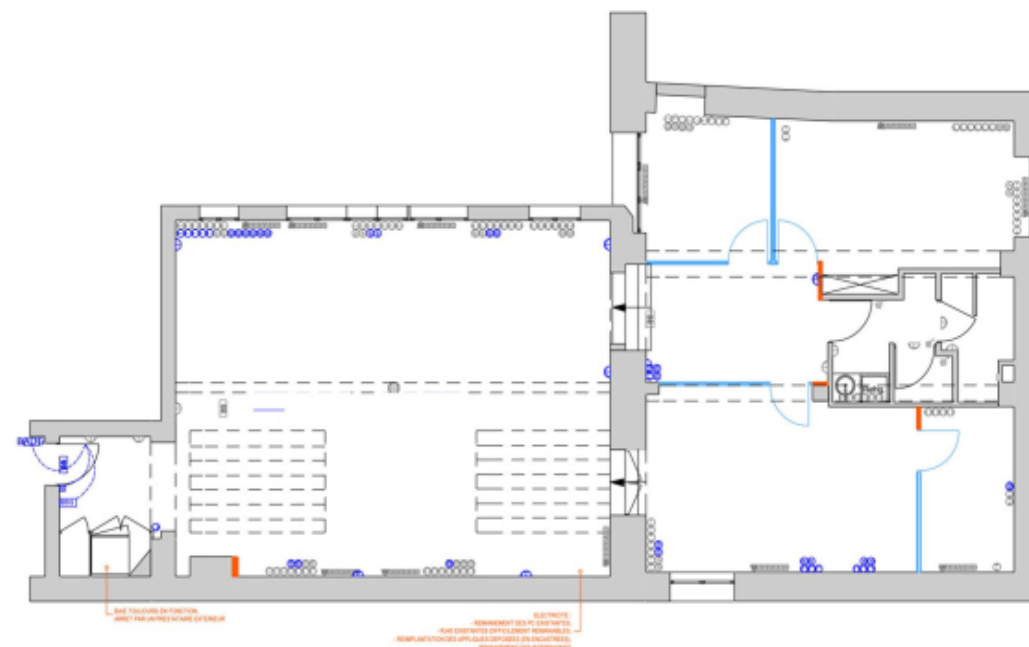
Situé entre le musée du Louvre et l'hôtel de ville, cet appartement loft d'exception de 149,11 m² (147,85 m² carrez) à repenser se trouve au sein d'un ancien hôtel particulier inscrit aux monuments historiques. L'entrée s'ouvre sur une vaste pièce de plus de 70 m². Celle-ci se distingue par sa luminosité et son volume agrémenté d'une magnifique charpente apparente restaurée, coiffée d'une double verrière zénithale. Une majestuosité certaine se dégage du lieu. Dans le prolongement, un espace de près de 72 m² pourra aisément accueillir une suite parentale avec sa salle de bains et son dressing d'environ 30 m², ainsi que deux chambres d'environ 12 m² accompagnées de leur salle de bains. Une grande cave de 10,5 m² vient compléter ce bien exceptionnel soumis au régime de copropriété avec gardien, situé au pied du Métro Châtelet lignes 1, 4, 7, 11, 14 contact : Clément +33 6 65 34 83 64 copropriété de 51 lots (pas de procédure en cours). Charges annuelles : 5929,00 euros. Clément du terre (ei) agent commercial - numéro rsac : 922 652 201 - bobigny.

ESPACES ATYPIQUES PARIS OUEST

137 boulevard Haussmann - 75008 PARIS 8EME

[Contacter l'agence](#)

[Voir tous les biens de cette agence](#)





ESPACES
ATYPIQUES



ESPACES
ATYPIQUES

www.residences-immobilier.com



ESPACES
ATYPIQUES



ESPACES
ATYPIQUES