



5 Pièces

240 m²

Réf. [getkey_u_448186964](#)

1 750 000 €

Paris 20^{ème}

Appartement à vendre (75020)

**résidences
immobilier**

résidences immobilier

Situé au cœur du Village Saint-Blaise, proche des transports et de tous commerces, sublime Loft traversant avec grande verrière, d'une superficie d'environ 240m² (236,28m² loi Carrez). Au rez-de-chaussée d'une construction du XX^{ème} siècle, le Loft se compose comme suit : Une entrée, un spacieux séjour d'une centaine de m² sous une verrière Eiffel de 7 mètres de hauteur, une cuisine ouverte équipée et aménagée, une suite parentale avec une salle d'eau, dressing et toilettes séparées, un espace bureau, une seconde pièce de vie avec mezzanine, une seconde chambre avec salle de bains attenante, ...

Located in the heart of the Village Saint-Blaise, close to transport and all shops, sublime Loft crossing with large glass roof, with a surface of 236,28 m² law Carrez. On the first floor of a XXth century building, the Loft is composed as follows : An entrance, as well as a spacious living room of a hundred m², an open kitchen equipped and fitted, a master suite with a shower room, dressing room and separate toilet, an office space, a second living room with mezzanine, a second bedroom with adjoining bathroom, a laundry room and two additional toilets. This spacious loft impresses by its ...

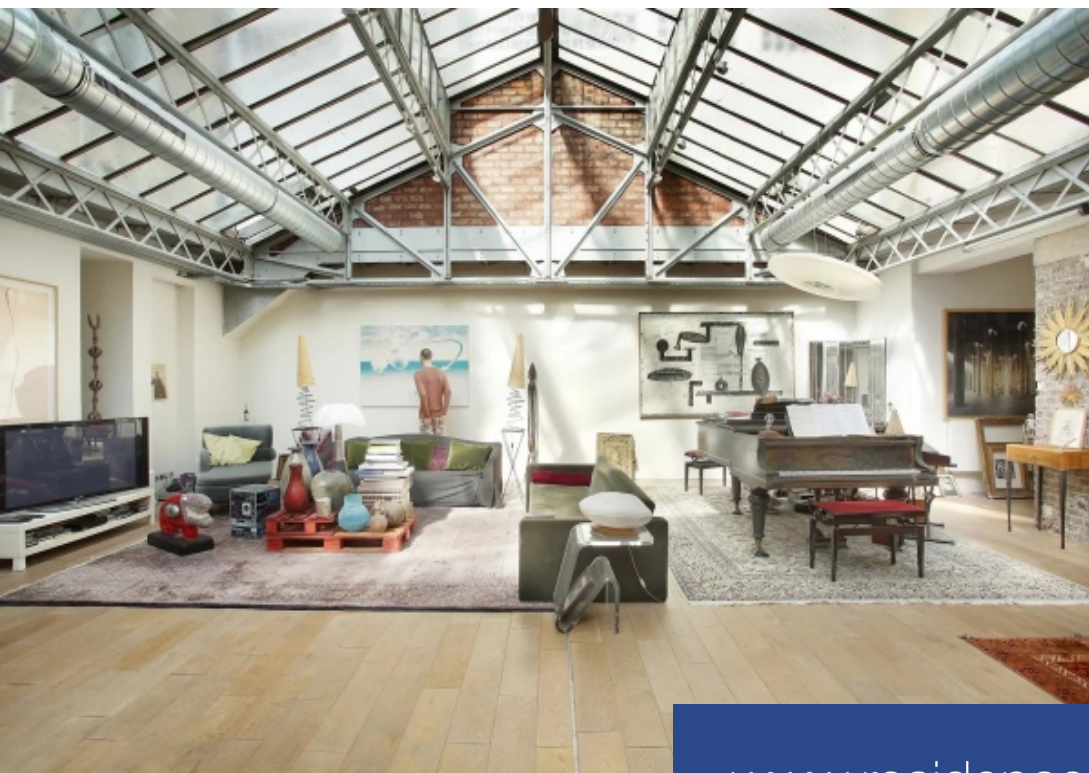
AGENCES DE FRANCE

38 RUE JIM SEVELLEC - 29280 BREST

[Contacter l'agence](#)

[Voir tous les biens de cette agence](#)





www.residences-immobilier.com

