

2 Pièces

58 m²

Réf. 2024-428-NJ

500 000 €

Paris 20^Eme

Appartement à vendre (75020)

**résidences
immobilier**

résidences immobilier

Nous vous proposons cet appartement de 2 pièces + un espace bureau , d'une superficie de 58 m2 (57,95 m² loi carrez), idéalement situé sur la rue Villiers de l'Isle Adam Paris 20ème arrondissement de Paris. Situé au 3ème étage sur 10 d'une résidence bien entretenue, cet appartement offre un cadre de vie spacieux et confortable avec une cave qui complète se bien, un jardin dans les parties communes et un gardien. L'appartement se compose d'un salon lumineux donnant sur un balcon, idéal pour profiter des beaux jours. La chambre, spacieuse et lumineuse, garantit un espace de repos agréable. Un espace bureau pour le télé-travail. La cuisine et la salle de bains sont en très bon état, prêtes à accueillir leurs futurs occupants. Le coeur de Gambetta aux pieds des commerces et de toutes les commodités : transports en commun (métro Gambetta (ligne 3), bus 26, 60, 61 et 64) . Pour plus d'informations ou pour organiser une visite, n'hésitez pas à contacter Natacha au 06 47 51 16 10. (4.17 % d'honoraires TTC à la charge de l'acquéreur.) Copropriété de 378 lots (Pas de procédure en cours). Charges annuelles : 3552.00 euros. Natacha JUTTIN (EI) Agent Commercial - Numéro RSAC : 834859399 - ...

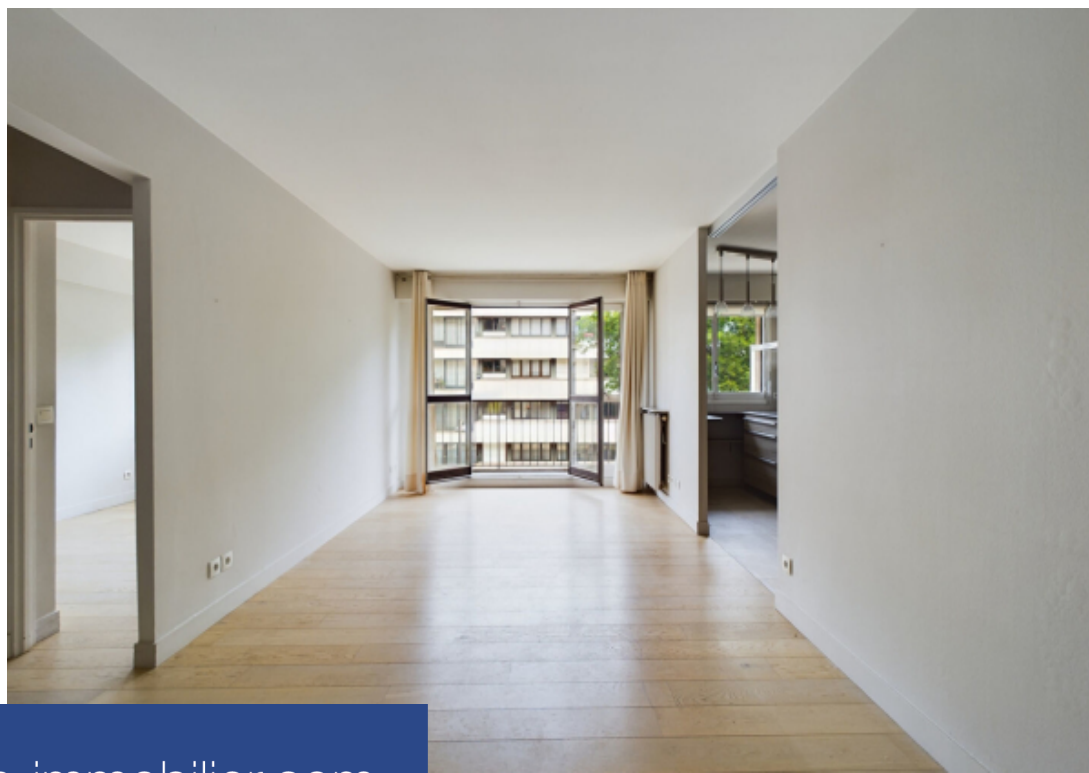
STEPHANE PLAZA IMMOBILIER PARIS 20E GAMBETTA

88, avenue Gambetta - 75020 PARIS 20EME

[Contactez l'agence](#)

[Voir tous les biens de cette agence](#)





www.residences-immobilier.com

