

**2 Pièces**

**51 m<sup>2</sup>**

**Réf. 2024-450-CC**

**450 000 €**

**Paris 20<sup>ème</sup>**

**Appartement à vendre (75020)**

**résidences  
immobilier**

# résidences immobilier

Calme, luminosité et fluidité sont les premiers atouts de cet appartement situé dans une rue semi piétonne à l'abri du tumulte de l'avenue Gambetta et à quelques pas des commerces et transports. Ainsi, une belle entrée vous accueille desservant une cuisine indépendante aménagée/équipée, un vaste salon, une chambre, une salle de douches, des wc indépendants et une cave. Celui-ci, en bon état (double-vitrage, volets électriques, edf...) jouit d'une bonne distribution de l'espace, de nombreux rangements et donne totalement sur les jardins de la copropriété où détente pour chacun est autorisée. De plus, cet immeuble de bonne facture et sécurisé par la présence de gardiens, dispose d'un local à vélos et une location de parking peut être envisageable. Pourquoi attendre? Appelez-moi et visitons le! Corinne 06 12 72 16 12 Plan coté et visite virtuelle disponibles. Copropriété de 501 lots (Pas de procédure en cours). Charges annuelles : 2400.00 euros. Corinne CHALOPIN (EI) Agent Commercial - Numéro RSAC : 809001472 - Paris.

**STEPHANE PLAZA IMMOBILIER PARIS 20E GAMBETTA**

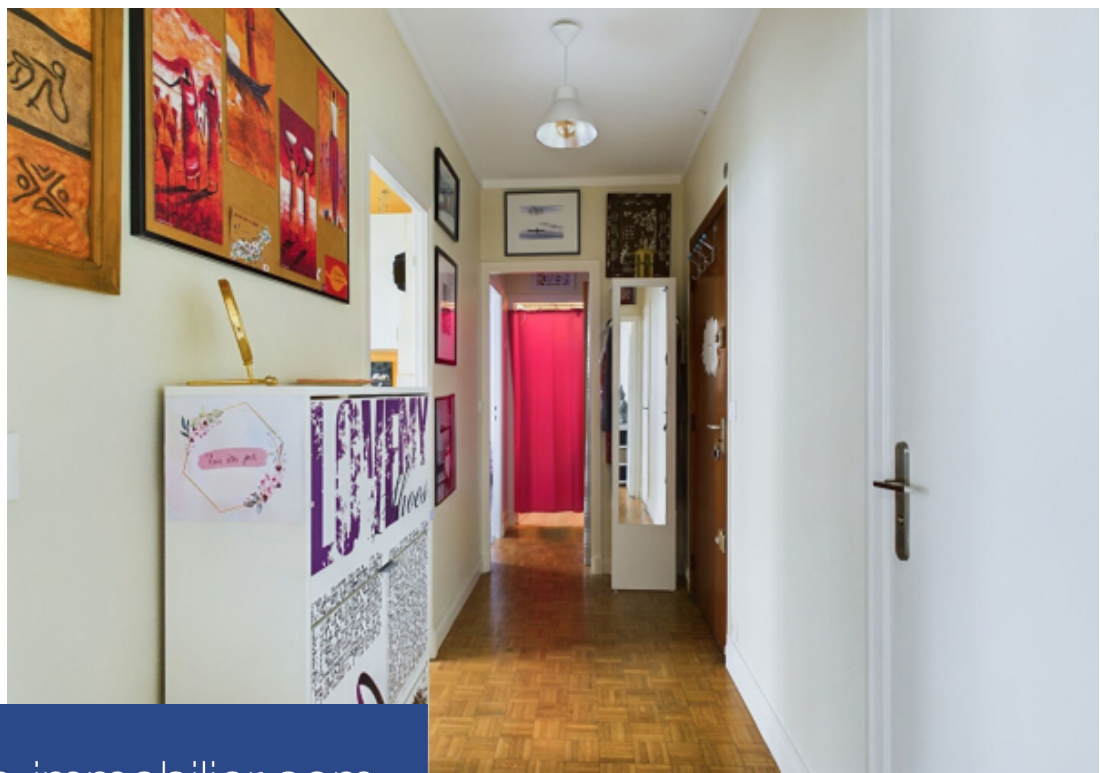
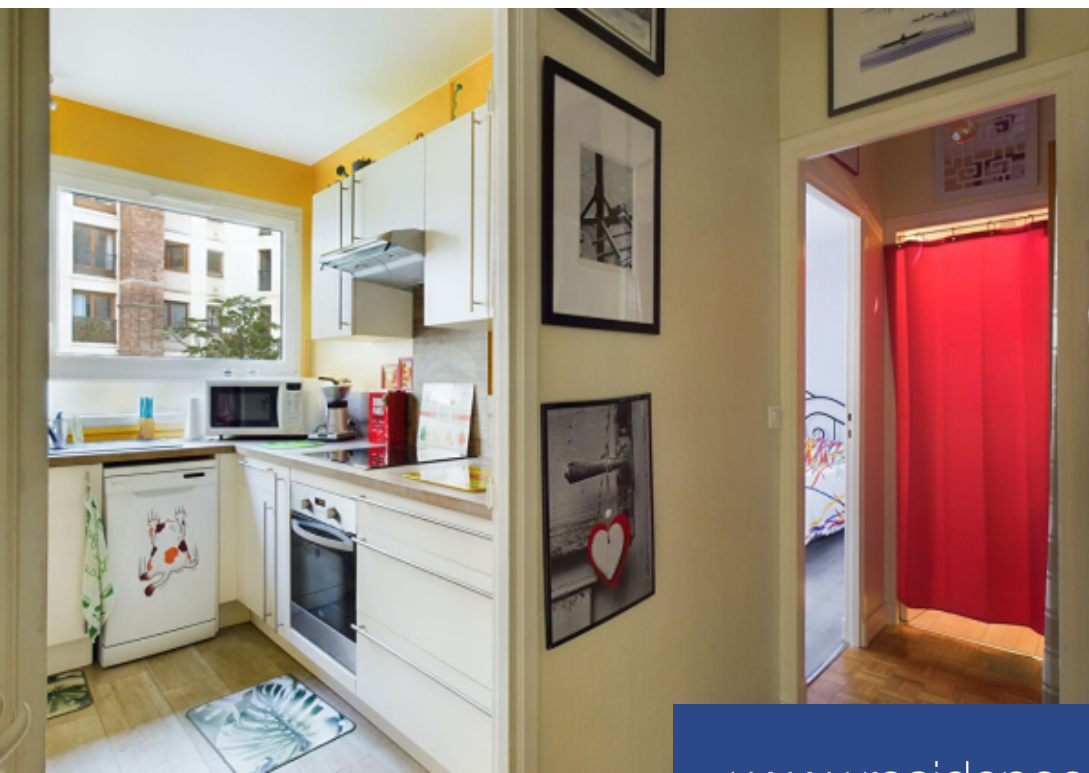
88, avenue Gambetta - 75020 PARIS 20EME

[Contacter l'agence](#)

[Voir tous les biens de cette agence](#)







[www.residences-immobilier.com](http://www.residences-immobilier.com)

