



VANEAU
Luxury Real Estate

2 Pièces

39 m²

Réf. 84045164

645 000 €

Paris 4^{ème}

Appartement à vendre (75004)

**résidences
immobilier**

résidences immobilier

Paris quartier historique de Notre-Dame. Dans un immeuble au charme historique construit en 1800 et disposant d'une large et jolie cour intérieure pavée au charme typique de l'île St Louis, Vaneau Immobilier vous propose au 3ème étage par escalier ce deux pièces de 39 m2 (38,60 m2 Carrez) comprenant une entrée, une salle de bains avec toilette, une cuisine ouverte et fonctionnelle sur le salon/salle à manger avec cheminée et une chambre. Les fenêtres de belle taille et l'absence de vis à vis direct permettent de laisser entrer une lumière très agréable dans l'appartement (exposition Sud ...

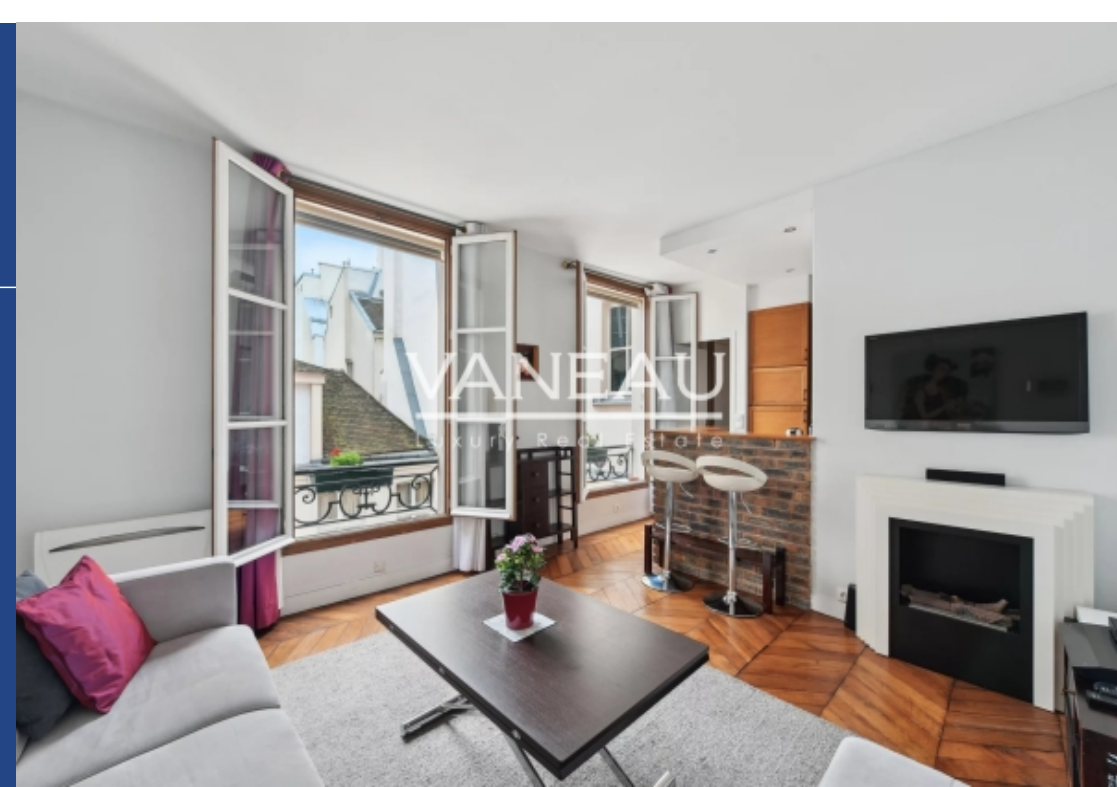
Paris Notre-Dame district. In a building built in 1800 and with a large paved inner courtyard with the typical charm of the Ile St Louis, Vaneau Immobilier offers you on the 3rd floor by staircase this two-room apartment of 39 m2 (38.60 m2 Carrez) including an entrance, facing it, a bathroom with toilet, in the extension an open and functional kitchen opening onto the living/dining room and a bedroom. The good-sized windows let in a very pleasant light. Lovers of the historical charm of Paris and authenticity, this apartment will delight you with its simple and warm interior in a privileged ...

AGENCE VANEAU LUXEMBOURG

13 RUE VAVIN - 75006 PARIS 6EME

Contactez l'agence

Voir tous les biens de cette agence





www.residences-immobilier.com

