



2 Pièces

49 m²

Réf. PLM-8440-MMI

789 000 €

Paris 4^{ème}

Appartement à vendre (75004)

**résidences
immobilier**

résidences immobilier

Dans le cadre d'un programme neuf, rare dans le centre Paris, idéalement situé, à proximité de la place des Vosges, de la Seine et de Bastille, dans un quartier historique, calme et proche des commerçants, un appartement en rez de chaussée sur cour pavée et arborée à usage mixte. Grand deux pièces de 49m² avec 4 fenêtres et 3m de hauteur sous plafond comprenant, un séjour, une chambre et une salle d'eau avec wc. Nombreuses possibilités d'aménagements en bureau et appartement, deux accès possibles. Vendu refait à neuf avec la possibilité de participer à l'aménagement intérieur en fonction de vos besoins. Prestations de qualité dans un complexe luxe dans un quartier où le neuf est inexistant. Possibilité d'une vente en plateau brut (prix sur demande) .

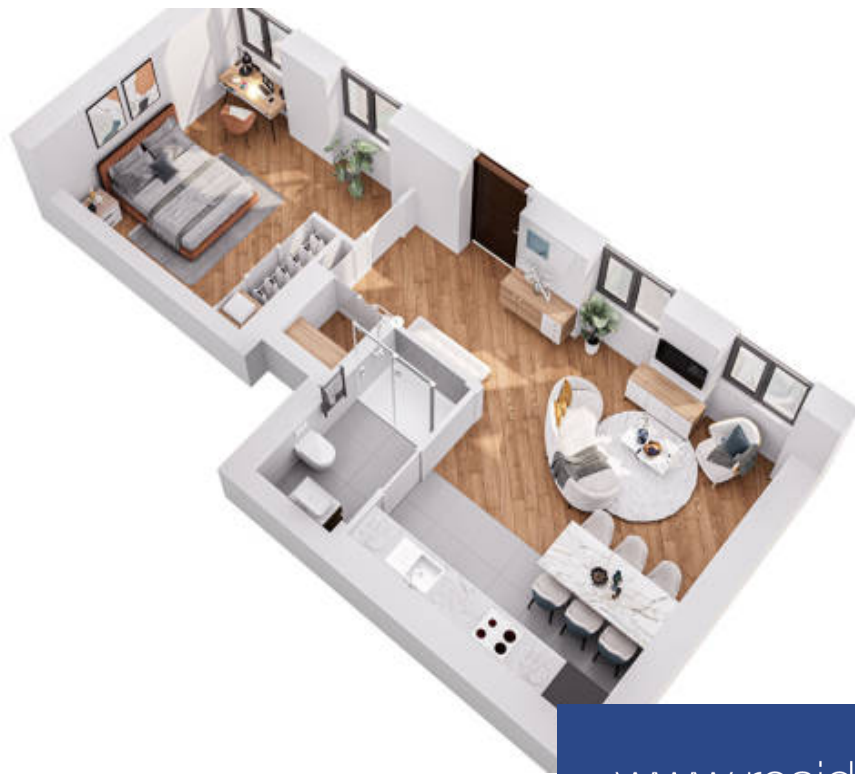
EMILE GARCIN LE MARAIS

14 rue de Birague - 75004 PARIS 4EME

[Contactez l'agence](#)

[Voir tous les biens de cette agence](#)





Bâtiment B
Appartement 2 PIECES (PMR)
N°001 au rez-de-chaussée

DETAILS SURFACE HABITABLE	
SEJOUR/CUISINE	28.40 m²
CHAMBRE	15.50 m²
SDE / WC	4.80 m²
SURFACE HABITABLE TOTALE	48.70 m²

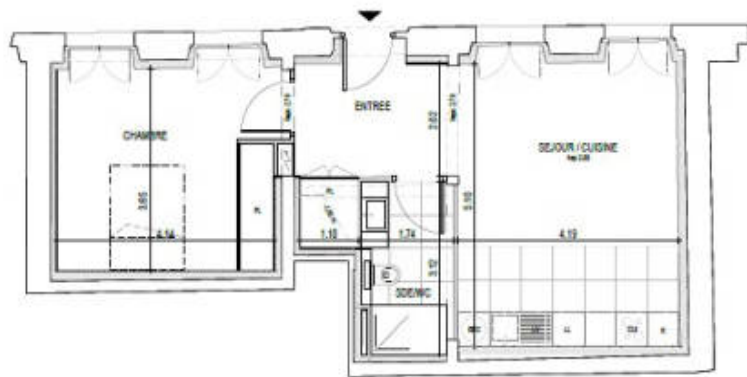
PLAN PROVISOIRE

1/5 0 1 2 3 4 m

13/09/2022

LANCEMENT COMMERCIAL | Index : 0

www.residences-immobilier.com



Bâtiment B
Appartement 2 PIECES (BIS)
N°001 au rez-de-chaussée

DETAILS SURFACE HABITABLE	
SEJOUR/CUISINE	28.10 m²
CHAMBRE	15.50 m²
SDE / WC	5.40 m²
SURFACE HABITABLE TOTALE	49.00 m²

PLAN PROVISOIRE

1/5 0 1 2 3 4 m

13/09/2022

LANCEMENT COMMERCIAL | Index : 0

NOTE : Les modifications sont susceptibles d'être apportées à ce plan en fonction des nécessités techniques, administratives ou contractuelles de la réalisation, sans en ce qui concerne les dimensions, être que les équipements et leur emplacement. Il est admis une tolérance de 2% dans le calcul de la surface habitable globale du local. Les hauteurs, les surfaces, les volumes, les plans de coupe, la décoration des parties, ainsi que l'implantation des accessoires (cloisons, portes, etc.) ne sont pas liés à ce plan et à son contenu.

LEGENDE :

F : Fenêtre
ST : Placard de toit
SO : Sols flottants
E : Endossement Balustrade
LV : Endossement Lave-vaisselle
CU : Endossement Cuisine
LL : Endossement Lave-linge
SEC : Sèche linge chaudière

PL : Placard
RAC : Raccordeur sous plafond
RACR : Raccordeur sous terre
TAS : Tablette d'évier
EQU : Équipement non fourni
CER : Carrelage
OBS : Ouvre porte
CLO : Cloison

