



**6 Pièces**

**162 m<sup>2</sup>**

**Réf. FR75SU-82809**

**1 650 000 €**

**Paris 5<sup>ème</sup>**

**Appartement à vendre (75005)**

*Breton*  
**résidences  
immobilier**

# résidences immobilier

Immeuble ancien de 1880 aux parties communes soignées situé à proximité du jardin des Plantes et profitant des services d'un gardien. Appartement familial en duplex situé aux 5ème et dernier étage desservi par escalier de 208m<sup>2</sup> au sol (140m<sup>2</sup> loi Carrez), lumineux, calme, bénéficiant d'un charme unique, d'un plan compact et doté de vues entièrement dégagées. - Au 5ème étage : entrée, vaste séjour, cuisine d'îlot, 3 chambres, grand dressing, salle de bain, toilettes séparées. Nombreux rangements. - Au 6ème étage : chambre, salle de douche, bureau. Local vélo sécurisé. 2 caves.

## **BRETEUIL IMMOBILIER SAINT SULPICE**

15 rue de Mézières - 75006 PARIS 6EME

[Contactez l'agence](#)

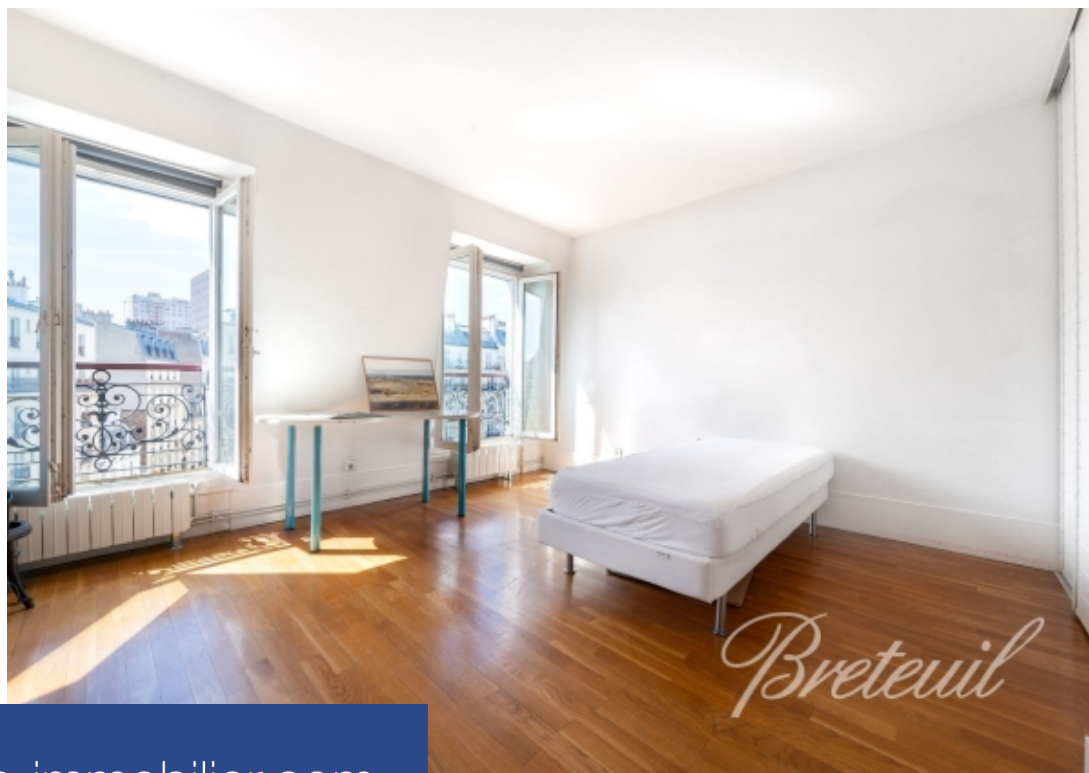
[Voir tous les biens de cette agence](#)







*Breteuil*



*Breteuil*

[www.residences-immobilier.com](http://www.residences-immobilier.com)



*Breteuil*



*Breteuil*