



**2 Pièces**

**50 m<sup>2</sup>**

**Réf. BP174**

**660 000 €**

**Paris 5<sup>ème</sup>**

**Appartement à vendre (75005)**

**résidences  
immobilier**

# résidences immobilier

Situé à 200 m de la rue Mouffetard, proche du métro Censier et des commerces, LELIEVRE Immobilier vous propose un appartement traversant de 50,06m<sup>2</sup> Loi Carrez. Situé dans une 'une copropriété très bien entretenue et sécurisée avec gardien, ce 5ème étage par se compose d'une entrée avec placard, un séjour exposé Sud-Est avec vue dégagée et une grande baie vitrée, la cuisine est attenante avec possibilité cuisine ouverte. Partie nuit avec une salle d'eau et sa grande douche, WC séparé et une chambre avec dressing et un large balcon donnant sur un jardin arboré. Une cave complète ce bien. Possibilité de louer une place de parking. Les informations sur les risques auxquels ce bien est exposé sont disponibles sur le site Géorisques : [www.georisques.gouv.fr](http://www.georisques.gouv.fr)

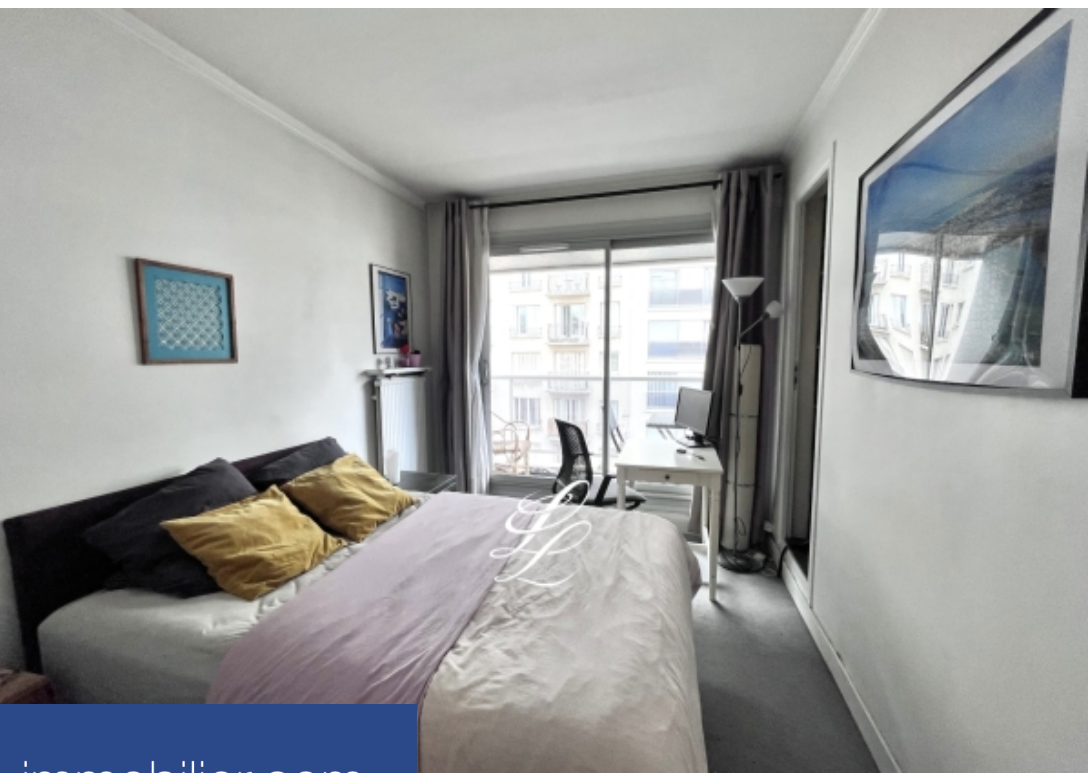
## FONCIERE LELIEVRE

61 bd de Vaugirard - 75007 PARIS 15EME

[Contacter l'agence](#)

[Voir tous les biens de cette agence](#)





[www.residences-immobilier.com](http://www.residences-immobilier.com)

