



5 Pièces

106 m²

Réf. 2586BTLSLA

1 680 000 €

Paris 5^{ème}

Appartement à vendre (75005)

**résidences
immobilier**

résidences immobilier

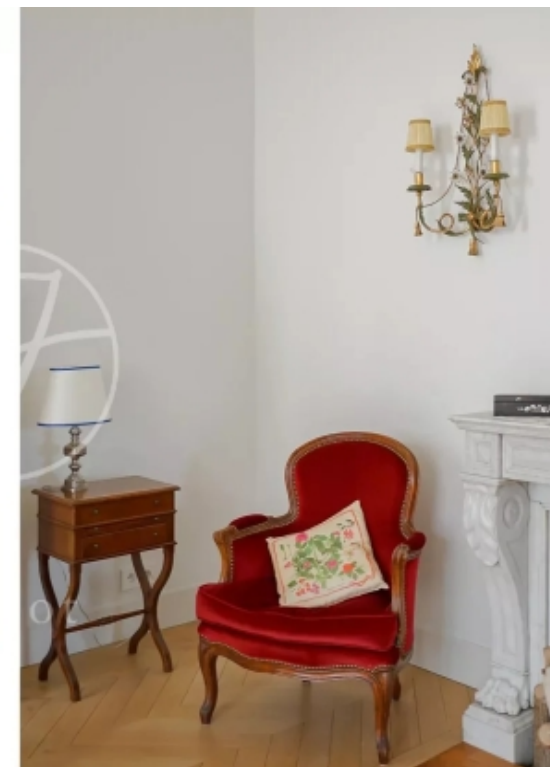
Appartement de réception en angle, d'une surface de 106,49m² loi Carrez, situé au troisième étage avec ascenseur, sur un total de six, dans une copropriété très bien entretenue et construite en 1870. Le bien a bénéficié d'une rénovation complète par architecte en 2022 avec des matériaux de qualité : parquet point de Hongrie en chêne massif, double vitrage bois, moulures et cheminée, isolation phonique, thermique et ignifugée. Exposé sud-est, sans vis-à-vis, il offre des vues d'exception sur les monuments historiques du quartier de la Sorbonne et le square Samuel Paty. Son plan circulaire «en étoile» propose l'aménagement suivant : une entrée avec penderie, un vestibule pouvant faire office d'espace de travail et qui distribue une petite chambre, une chambre d'angle, un salon en enfilade avec une salle à manger elle-même ouverte sur une cuisine d'îlot. Un petit couloir dessert des toilettes, une salle de douche avec une fenêtre et des toilettes. Local à vélos.

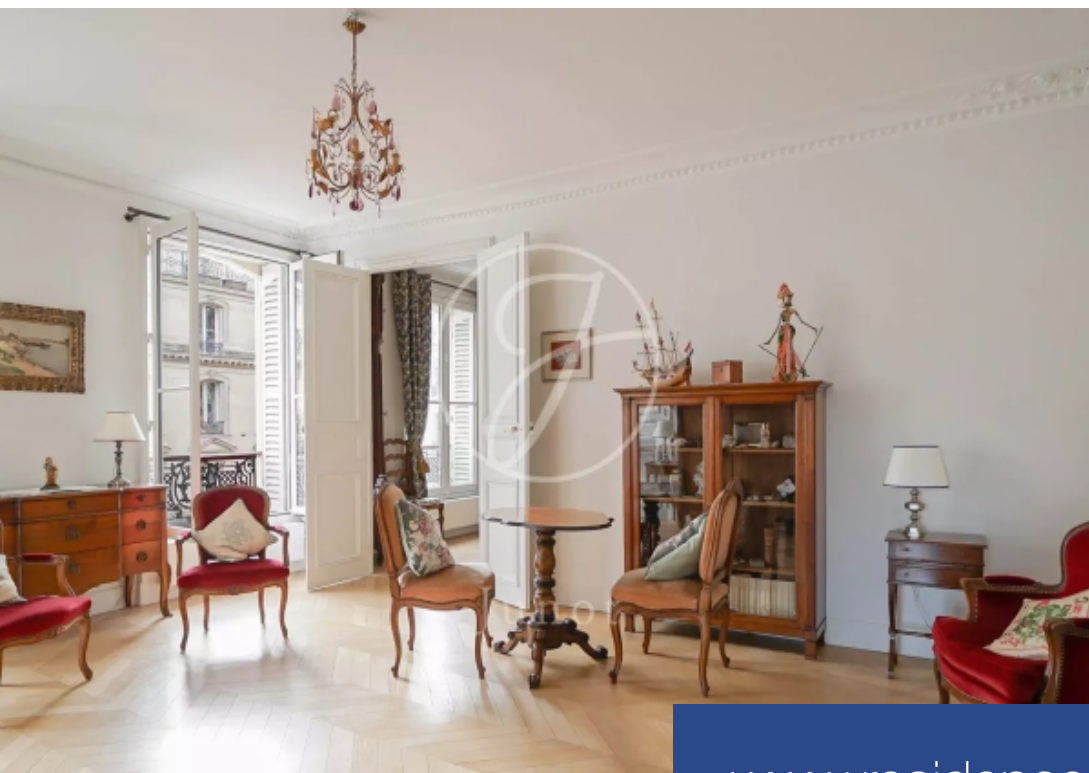
JUNOT BRETEUIL

1, Place De Breteuil - 75007 PARIS 7EME

[Contacter l'agence](#)

[Voir tous les biens de cette agence](#)





www.residences-immobilier.com

