



7 Pièces

255 m²

Réf. 5996

5 300 000 €

Paris 5^{ème}

Appartement à vendre (75005)

**résidences
immobilier**

Varenne

résidences immobilier

PANTHÉON Au pied de la place du Panthéon, dans un bel immeuble de 1930, un appartement familial de 255 m² situé au deuxième étage exposé plein Sud avec une vue majeure sur le Panthéon. Il se compose d'une belle galerie d'entrée, un salon, une salle à manger, une cuisine, une grande suite parentale, quatre chambres, deux salles de bains et une salle de douche. Beaux volumes, 3.20 mètres de hauteur sous plafond. Très clair et calme.

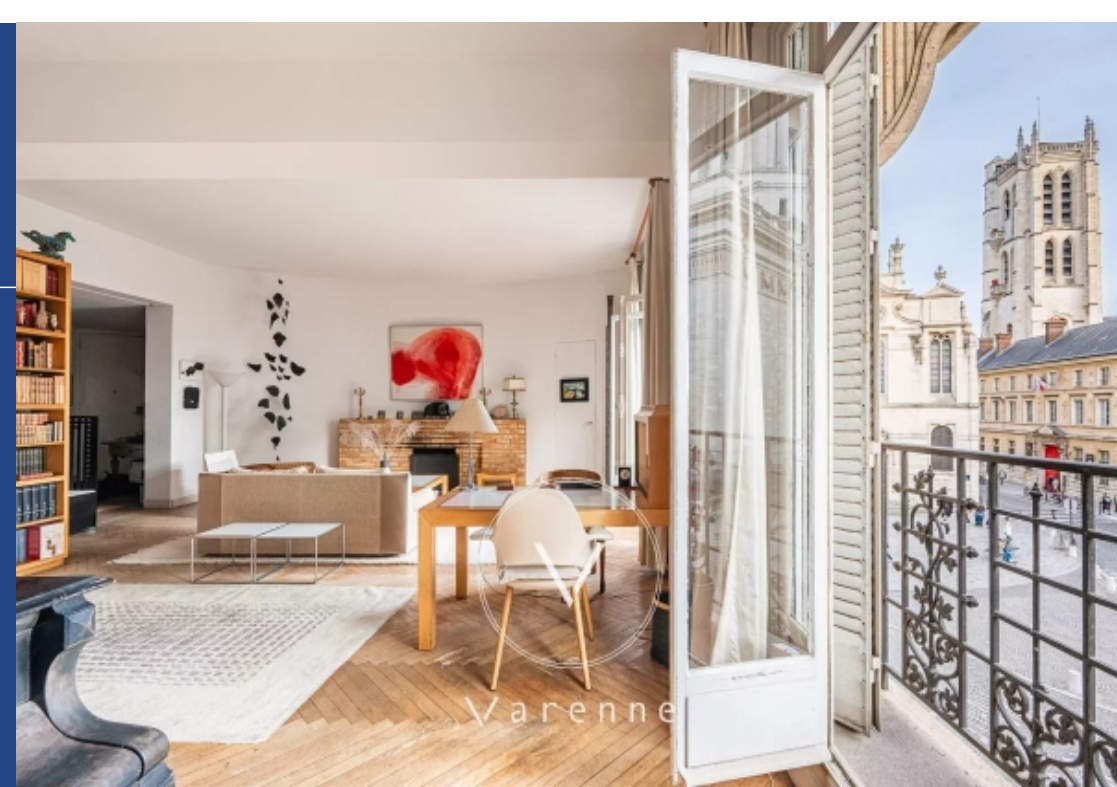
PANTHÉON At the foot of the Place du Panthéon, in a superb 1930s building, this 255 sq.m (2,745 sq ft) family apartment is situated on the second floor and faces directly south with a spectacular close-up view of the Panthéon. Comprising a delightful entrance hall, a lounge, a dining room, a kitchen, a spacious master suite, four other bedrooms, two bathrooms and one shower room. Very spacious, 3.20 m (10.5ft) ceilings. Bright apartment in quiet surroundings.

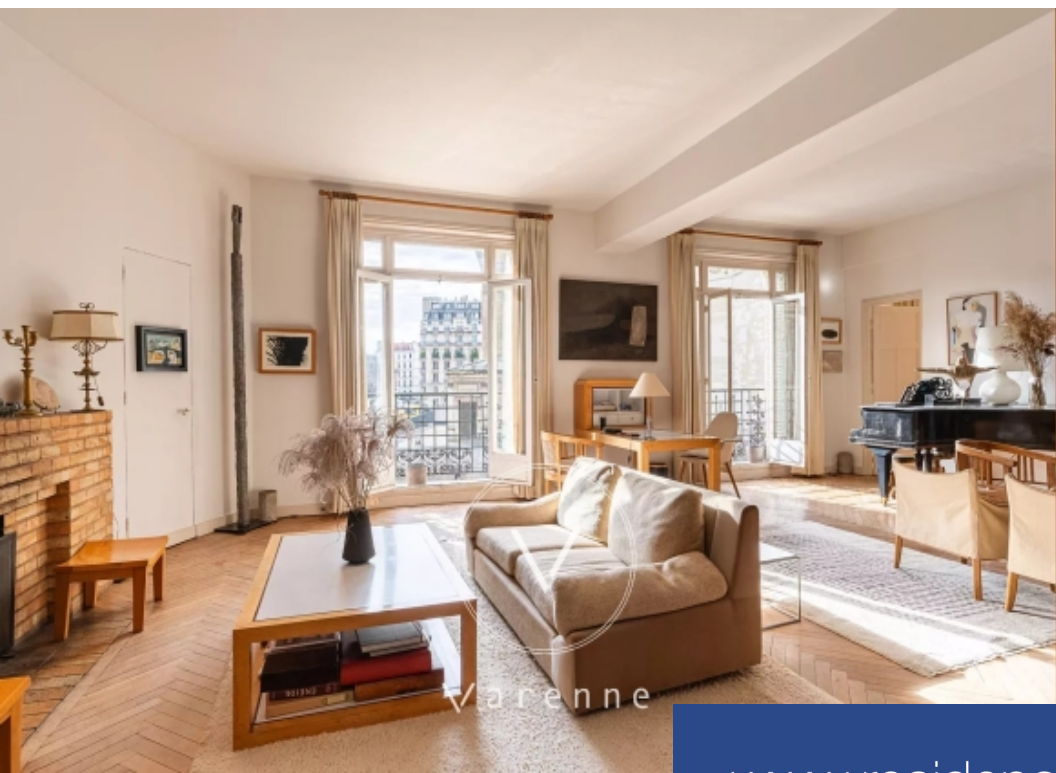
VARENNE (6ÈME)

7 Place Saint-Sulpice - 75006 PARIS 6ÈME

[Contacter l'agence](#)

[Voir tous les biens de cette agence](#)





www.residences-immobilier.com

