

DAUPHINE

1^{er} arrondissement, Paris 6^{ème}

3 Pièces

58 m²

Réf. 8004726

780 000 €

Paris 6^{ème}

Appartement à vendre (75006)

**résidences
immobilier**

résidences immobilier

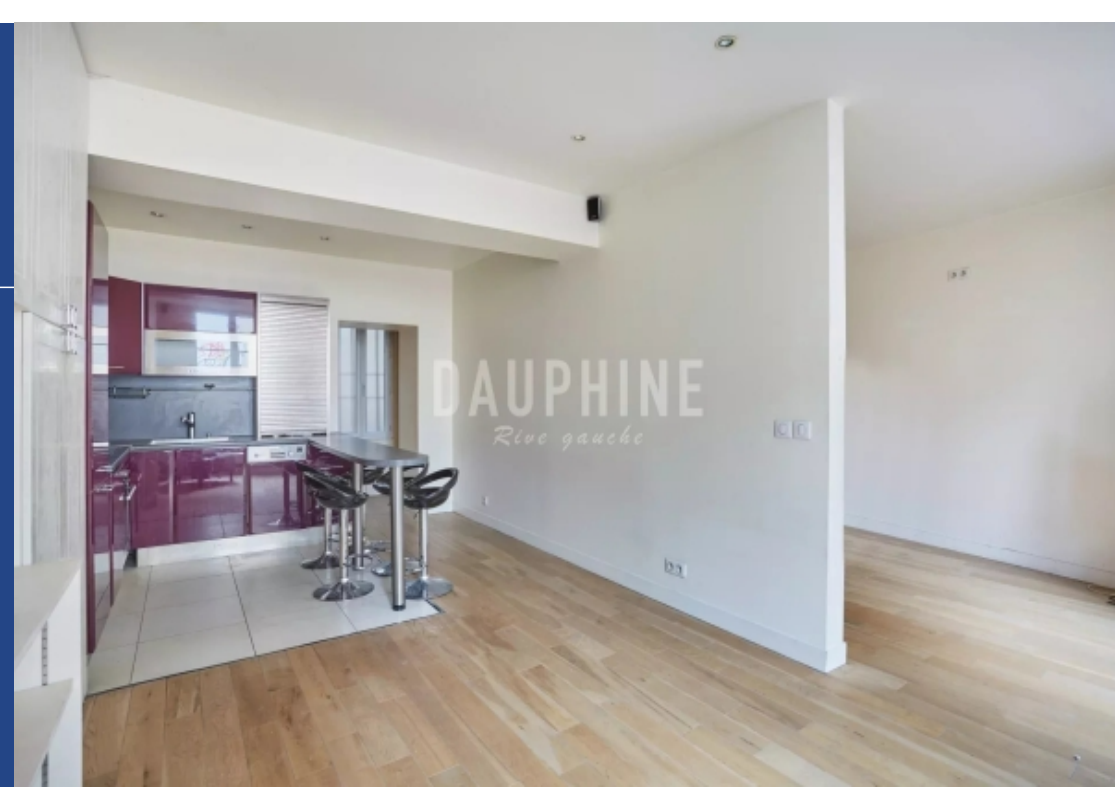
Idéalement situé entre la place de l'Odéon et la place Saint-Sulpice, cet appartement bénéficie d'une excellente situation géographique. Il se compose d'une entrée avec dégagement, d'un séjour double avec cuisine américaine donnant sur rue, d'une chambre sur cour calme et d'une salle d'eau. Situé dans une copropriété calme et sécurisée, cet appartement peut être transformé en trois pièces.

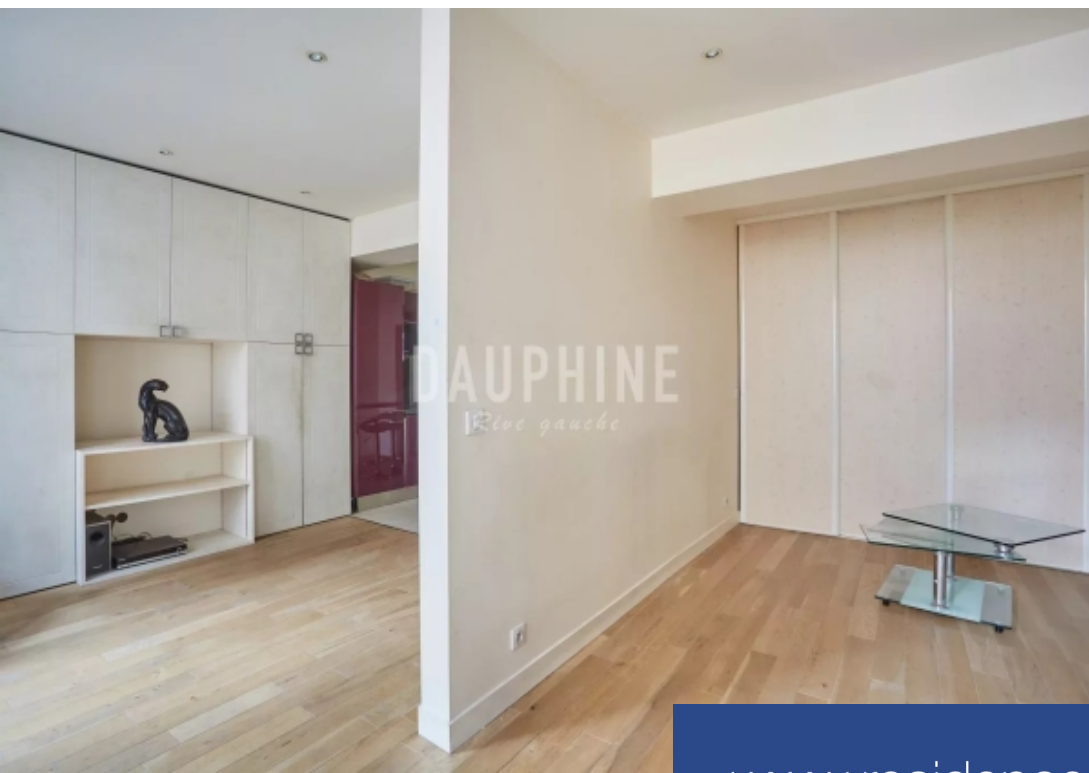
AGENCE DAUPHINE - ST GERMAIN

24 RUE DAUPHINE - 75006 PARIS 6EME

[Contacter l'agence](#)

[Voir tous les biens de cette agence](#)





www.residences-immobilier.com

