



2 Pièces

38 m²

Réf. 84916728

645 000 €

Paris 6^{Eme}

Appartement à vendre (75006)



**résidences
immobilier**

résidences immobilier

C'est à une adresse recherchée, à quelques pas des jardins du Luxembourg et de l'Observatoire, que nous vous proposons cet appartement de 38.80m² loi Carrez et 40.16m² au sol, au 6ème étage par ascenseur d'une copropriété de standing de 1880, avec gardien. Donnant entièrement sur cour au calme, il se compose d'une entrée avec rangement, d'un séjour bénéficiant d'une belle luminosité et de vues dégagées sur toits de la copropriété et ciel, d'une cuisine semi ouverte, d'une spacieuse chambre et d'une salle de bains avec toilettes. Deux balconnets sont accessibles depuis le séjour et la chambre. Ce ...

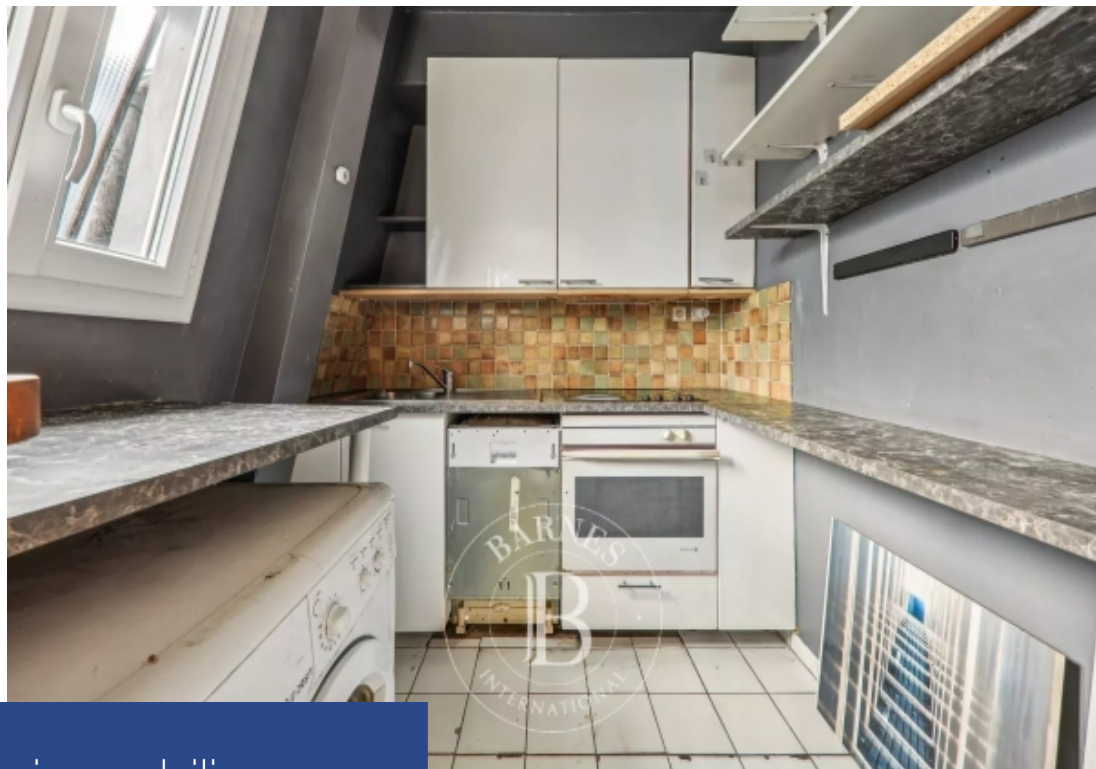
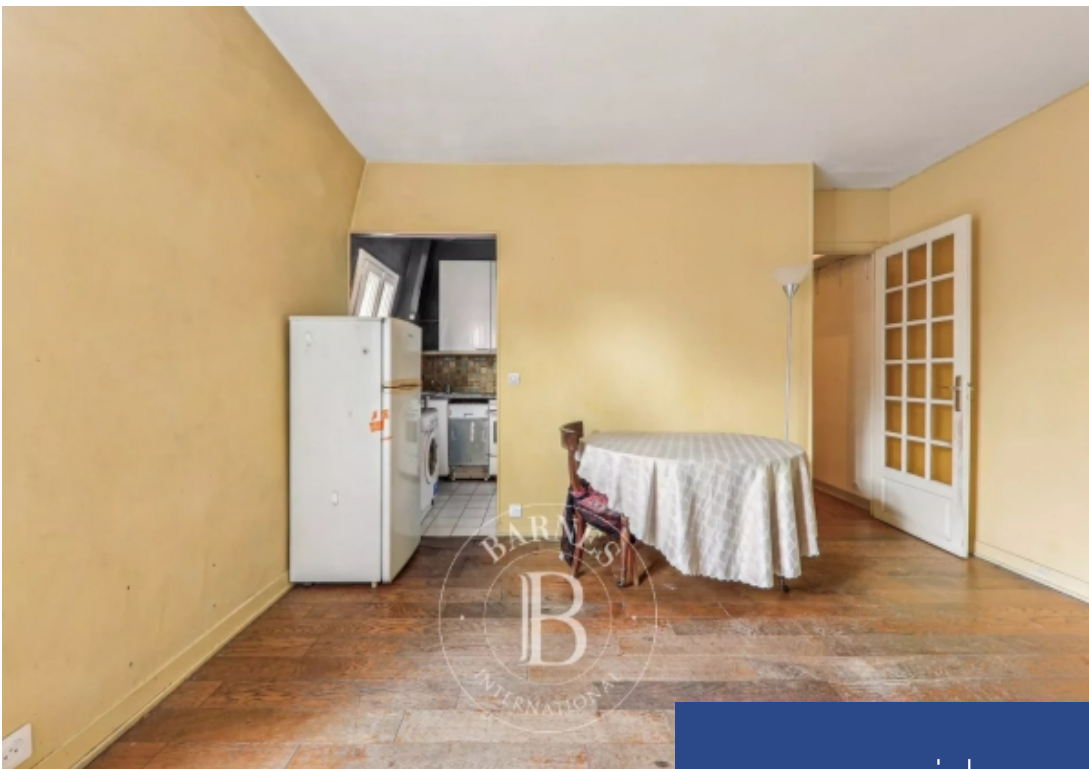
Located at a sought-after address, just a few steps from the Luxembourg Gardens and the Observatory, we offer you this 38.80m² Carrez Law apartment and 40.16m² on the floor, on the 6th floor with an elevator in a prestigious 1880s building with a concierge. Overlooking a quiet courtyard, it includes an entrance with storage, a bright living room with unobstructed views of the building's rooftops and the sky, a semi-open kitchen, a spacious bedroom, and a bathroom with a toilet. Two small balconies are accessible from the living room and the bedroom. This property with vintage charm has great ...

BARNES PIED-A-TERRE SAINT-GERMAIN-DES-PRES

13, rue Bonaparte - 75006 PARIS 6EME

[Contacter l'agence](#)





www.residences-immobilier.com

