

3 Pièces

55 m²

Réf. 85407622

890 000 €

Paris 6^{Eme}

Appartement à vendre (75006)

**résidences
immobilier**



résidences immobilier

Au troisième étage par ascenseur d'un immeuble datant de 1990, sécurisé et avec gardienne, idéalement situé à proximité immédiate du Jardin du Luxembourg et du Boulevard Raspail, nous vous présentons cet appartement traversant et intégralement rénové composé de trois pièces principales. D'une superficie de 55,82 m² (Loi Carrez), son plan en étoile est parfaitement optimisé de la manière suivante : entrée, spacieux séjour / salle-à-manger / cuisine ouverte meublée et équipée, lumineux avec ses baies vitrées de plus de 6 mètres de long orientées Sud-Est, 2 chambres et une salle de douche / ...

We are listing this fully renovated, 2-bed, dual-aspect apartment on the third floor of a secure 1990 building with a lift and a concierge, in a prime location close to Jardin du Luxembourg and Boulevard Raspail. Offering a surface area of 55.82m² or 592 sq ft (Carrez Law), its star-shaped layout is perfectly optimised as follows: entrance hall, spacious living room/dining room/bright fitted and equipped open kitchen with south-east-facing picture windows over 6m (20ft) long, 2 bedrooms and a shower room/toilet. This apartment in immaculate condition is bright and has plenty of built-in storage ...

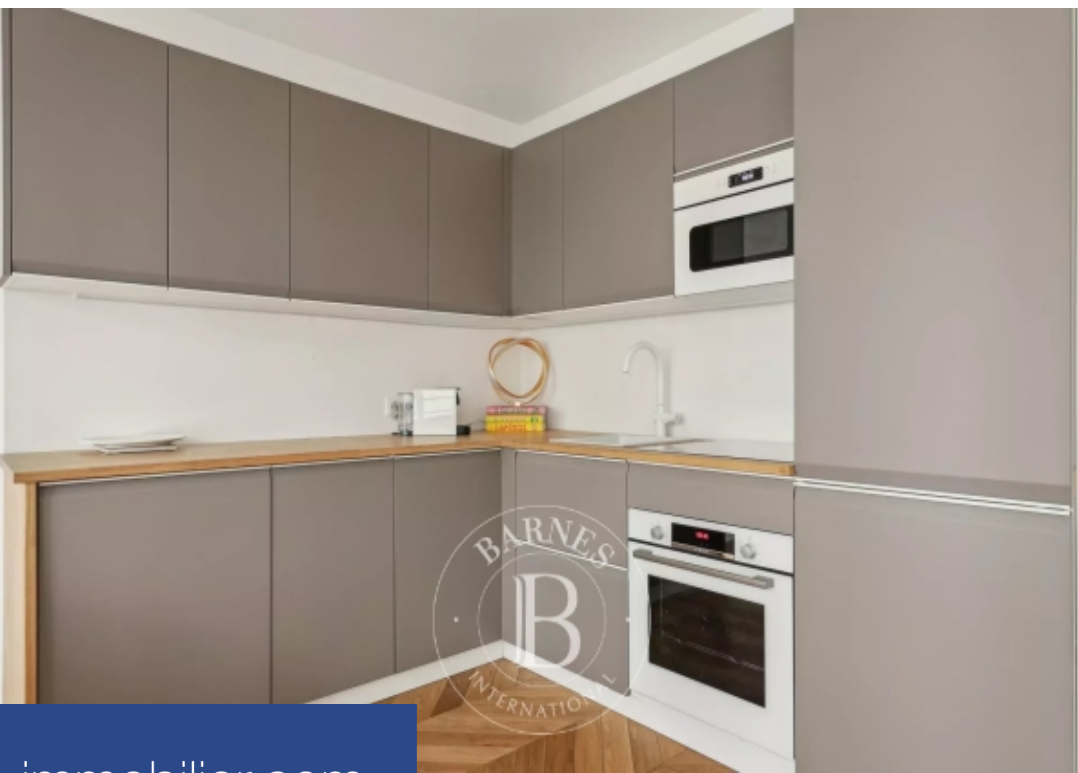
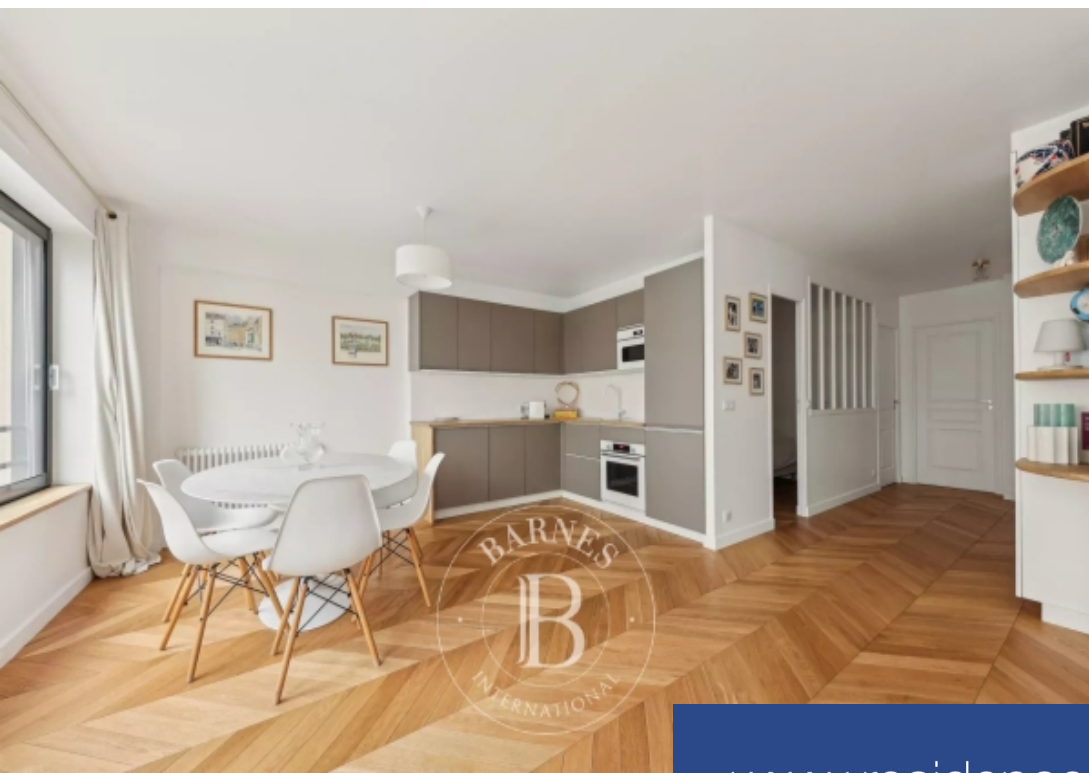
BARNES PIED-A-TERRE SAINT-GERMAIN-DES-PRES

13, rue Bonaparte - 75006 PARIS 6EME

[Contacter l'agence](#)

[Voir tous les biens de cette agence](#)





www.residences-immobilier.com

