



4 Pièces

103 m²

Réf. 85257962

1 837 500 €

Paris 6^{Eme}

Appartement à vendre (75006)

**résidences
immobilier**

résidences immobilier

Idéalement situé à deux pas du jardin du Luxembourg, à une belle adresse, au sein d'un charmant immeuble avec cour pavée et arborée, au calme, un appartement de 89,68m² carrez (103,04m² au sol) sur deux niveaux. Cet appartement se compose :- sur le premier niveau d'une vaste pièce de réception avec cheminée bénéficiant de 4 fenêtres, cuisine ouverte, une chambre, une pièce dressing salle de douche/bains, des toilettes d'invités,- sur le second niveau avec accès par un escalier en bois, une chambre, un espace rangements avec sanybroyeur (anciennement salle de douche), une pièce dressing/bureau ...

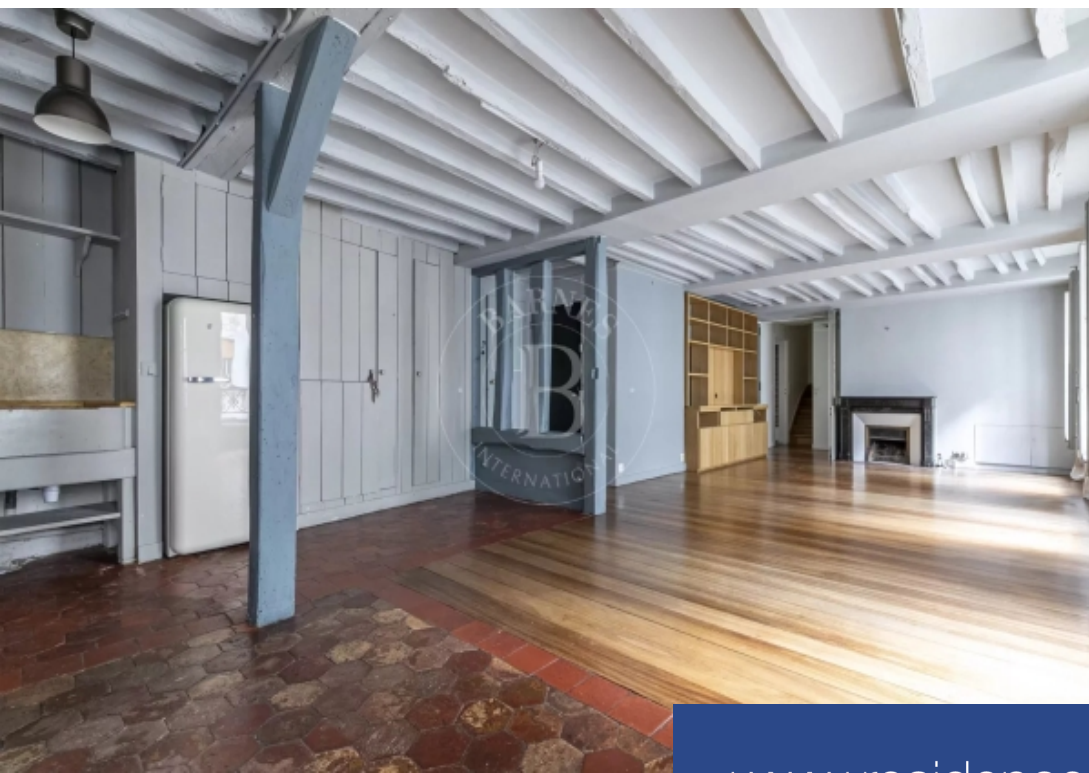
89.68m² or 958 sq ft (Carrez Law) apartment (103.04m² or 1,109 sq ft of floor space) over two levels, in a charming building overlooking a quiet, paved courtyard planted with trees in a prime location, a stone's throw from the Jardin du Luxembourg. Laid out as follows:- first level: large reception room with fireplace and 4 windows, open kitchen, bedroom, walk-in wardrobe, shower/bathroom, guest toilet,- second level: accessed by a wooden staircase, bedroom, storage area with macerator (formerly a shower room), a walk-in wardrobe/office leading to a room with sloping ceilings and skylight and ...

BARNES SAINT-GERMAIN-DES-PRES

13, Rue Bonaparte - 75006 PARIS 6EME

[Contacter l'agence](#)





www.residences-immobilier.com

