

**2 Pièces**

**53 m<sup>2</sup>**

**Réf. FR75SU-87936**

**849 000 €**

**Paris 6<sup>Eme</sup>**

**Appartement à vendre (75006)**

*Bureau*  
**résidences  
immobilier**

# résidences immobilier

Idéalement situé, à proximité du jardin du Luxembourg et de tous les commerces de la rue Vavin, immeuble semi-récent aux parties communes bien entretenues et bénéficiant des services d'un gardien à demeure. Au 4ème étage desservi par ascenseur, agréable appartement complètement au calme avec vue ciel sans vis à vis, au plan optimal et en parfait état. Entrée, séjour salle à manger, cuisine séparée (possibilité de l'ouvrir sur le séjour), chambre, salle d'eau avec baignoire et douche, grand dressing, toilettes séparées et nombreux rangements sur mesure.

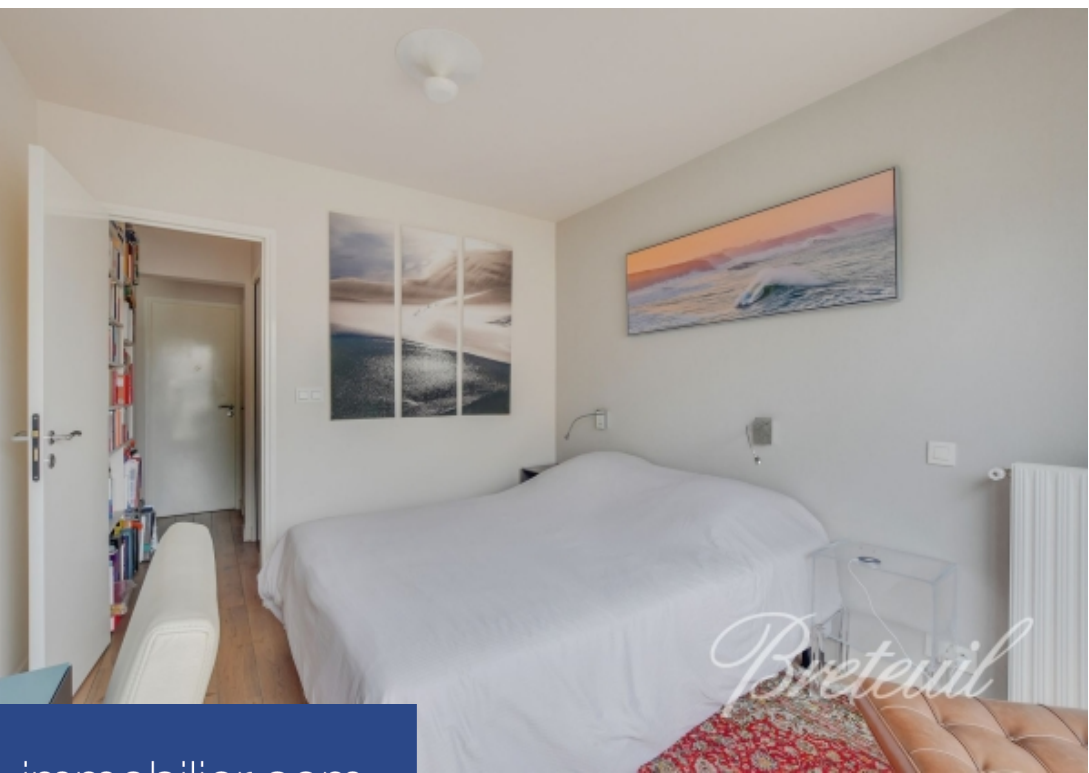
## **BRETEUIL IMMOBILIER SAINT SULPICE**

15 rue de Mézières - 75006 PARIS 6EME

[Contactez l'agence](#)

[Voir tous les biens de cette agence](#)





[www.residences-immobilier.com](http://www.residences-immobilier.com)

