

3 Pièces

70 m²

Réf. W-02WL7W

3 400 €

Paris 6^{Eme}

Appartement à louer (75006)

**résidences
immobilier**

résidences immobilier

A proximité du métro Saint-Michel, dans le Quartier de la Monnaie, Engel & Völkers'une salle de bains, un WC séparé et deux chambres.Calmes et lumineux, l'appartement entièrement refait à neuf, vous apportera tout le confort nécessaire.DPE : F (328 kWh/m2/an)GES : F (71 kg CO2/m2/an)Logement à consommation énergétique excessive : FEstimation des coûts annuels d'énergie du logement : entre 1 510 € et 2080 € par anLe prix du loyer et les honoraires peuvent varier en fonction de la durée du loyer et du barème en vigueur.Loyer 3200€ + 200€ de charges.Honoraires Locataire: 12% +20 TVA durée du bail ...

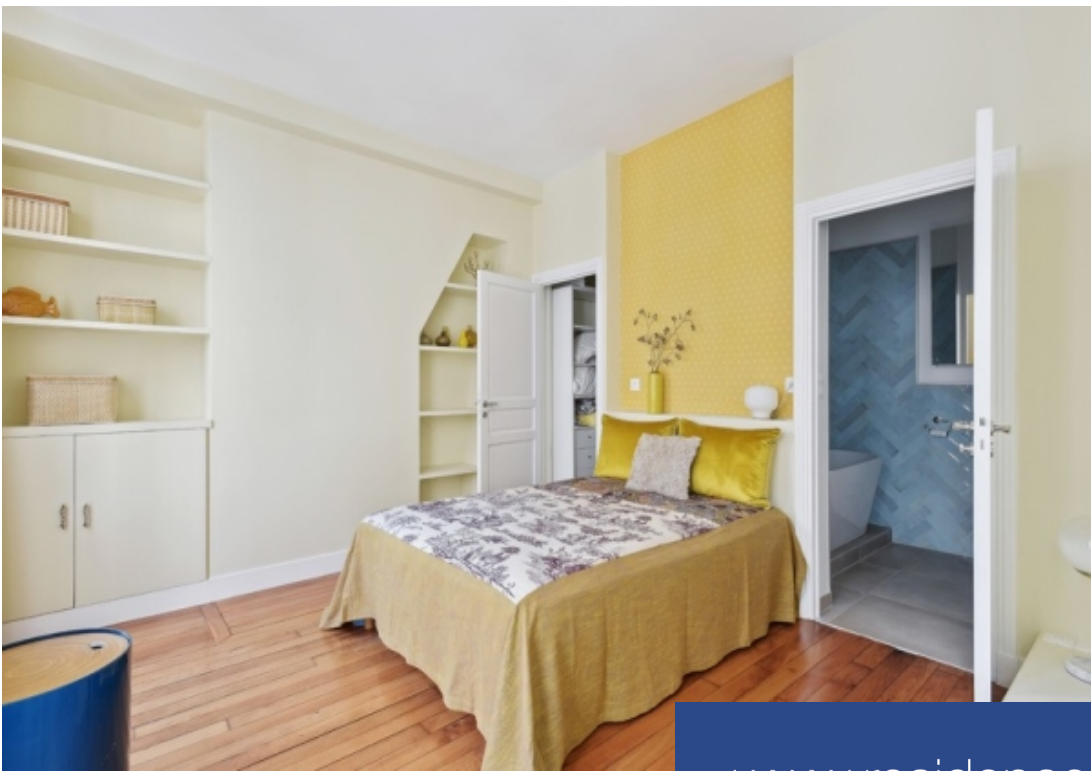
Close to the Saint-Michel metro station, in the Quarter de la Monnaie, Engel & Völkers offers a furnished 70m² apartment for rent on the 2nd floor.The apartment overlooks the courtyard and comprises an entrance hall, a large main room, a separate fitted kitchen, a bathroom, a separate toilet and two bedrooms.Quiet and bright, the apartment has been completely refurbished to provide you with all the comfort you need.ECD: F (328 kWh/m2/year)GHG: F (71 kg CO2/m2/year)Excessive energy consumption: FEstimated annual energy costs: between €1,510 and €2,080 per yearRent and fees may vary according ...

ENGEL&VOLKERS

32 rue Guersant - 75008 PARIS 17EME

[Contacter l'agence](#)





www.residences-immobilier.com

