



4 Pièces

120 m²

Réf. 85259285

2 180 000 €

Paris 6^{Eme}

Appartement à vendre (75006)

**résidences
immobilier**

résidences immobilier

À proximité du jardin du Luxembourg dans le quartier très prisé de Vavin, en étage élevé dans un immeuble récent très bien entretenu avec ascenseur et gardien, appartement baigné de soleil et traversant de 120,34m² Carrez.II se compose d'une galerie d'entrée, d'un grand salon plein soleil de 35m², d'une spacieuse cuisine séparée avec son office, de trois belles chambres chacune de 15,13m², 14,11m² et 14,02m² avec des vues dégagées, d'un dressing et de deux salles de bains avec toilettes. Toilettes invités. Excellent plan de distribution en étoile et nombreux rangements.Box dans l'immeuble en sus du prix.

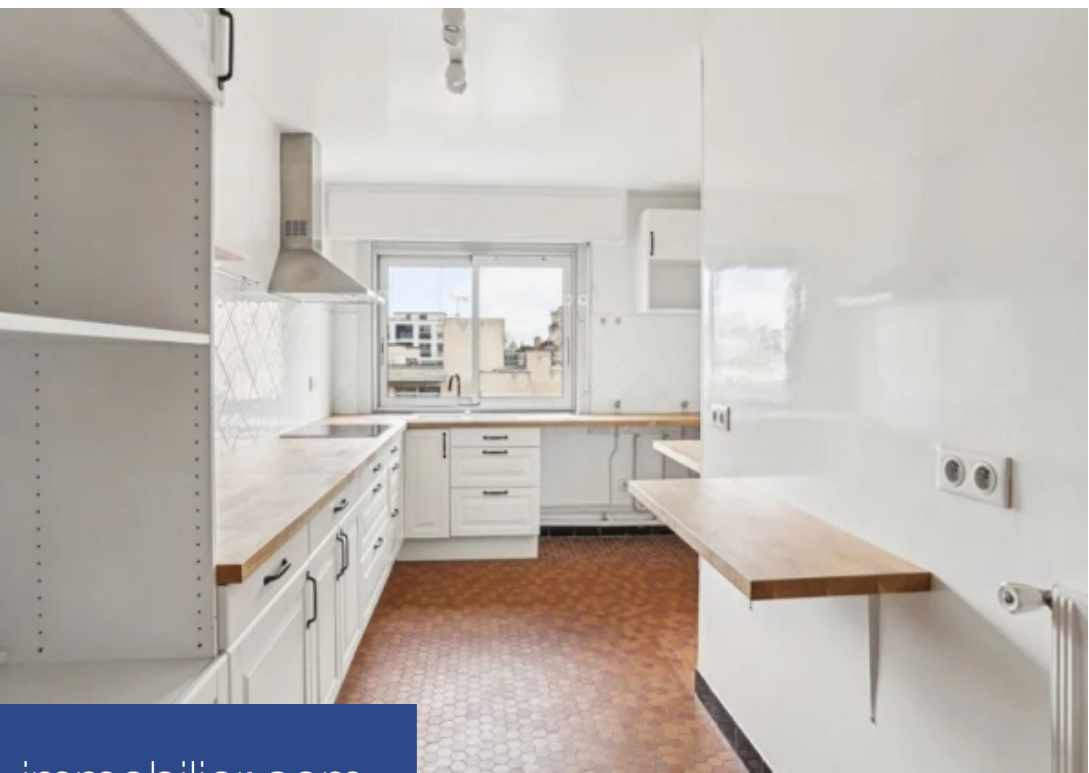
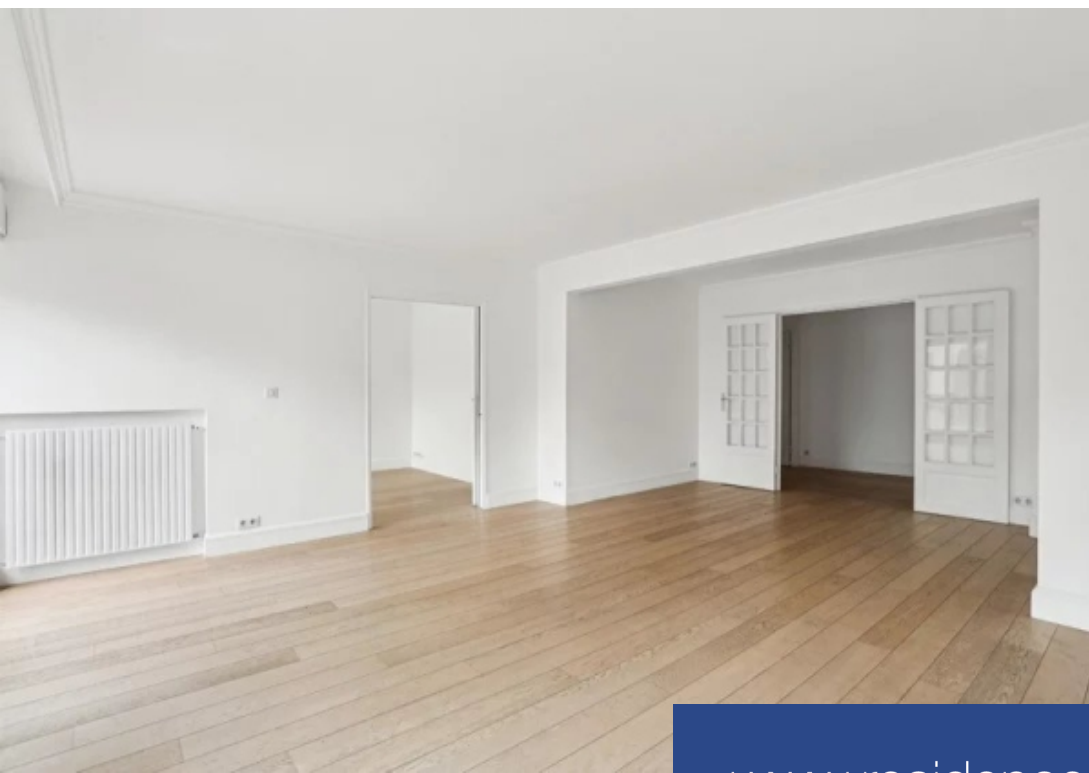
GALERIE DE L'IMMOBILIER

48 RUE MAZARINE - 75006 PARIS 6EME

[Contacter l'agence](#)

[Voir tous les biens de cette agence](#)





www.residences-immobilier.com

