

7 Pièces

230 m²

Réf. V2709PA

2 950 000 €

Paris 6^{Eme}

Appartement à vendre (75006)

**résidences
immobilier**

résidences immobilier

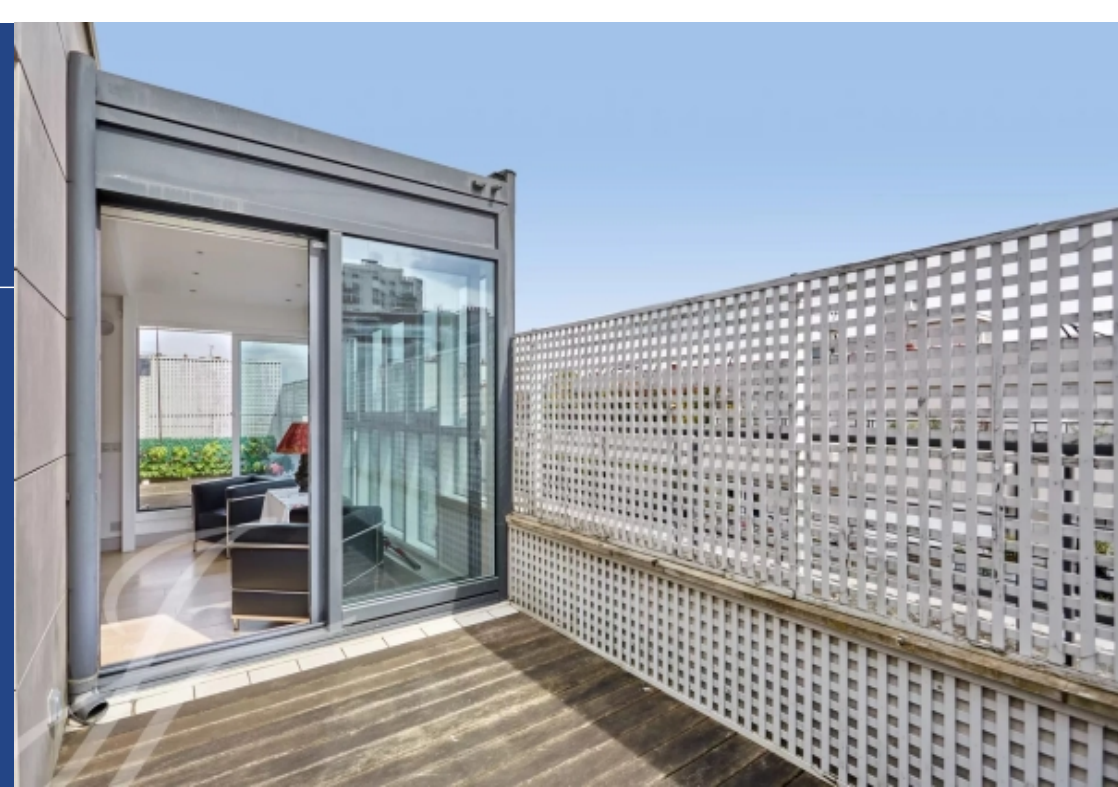
Exclusivité - Au sein d'un bel immeuble de standing érigé en 1999, superbe duplex d'une surface totale de 236m² (231 m² loi Carrez).Totalemnt traversant Est/Ouest, climatisé, il propose un plan modulable et bénéficie de deux belles terrasses de 7m² chacune et de deux balcons totalisant 13m².Constitué par la réunion de deux appartements, totalement restructurés par un architecte de renom, le duplex comprend aujourd'hui: Au 6ème étage:- Une entrée avec bibliothèque,- Un salon avec larges baies vitrées et accès à deux terrasses de 7m² chacune,- Une cuisine à vivre totalement équipée avec espace ...

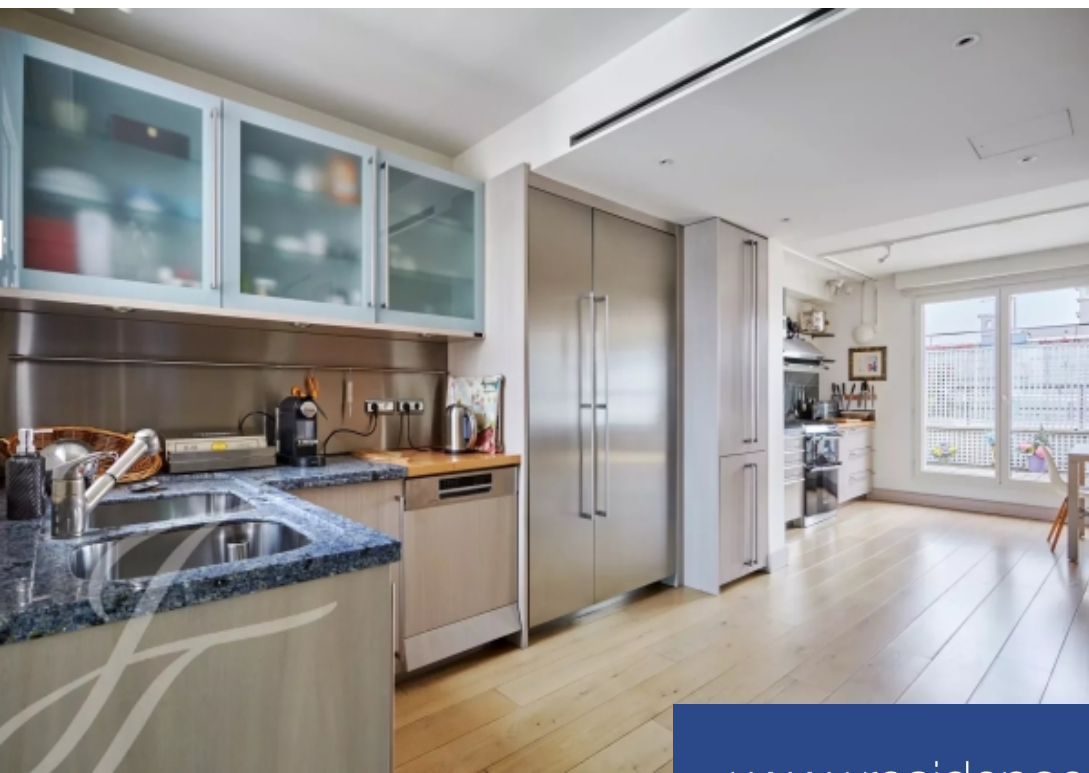
Sole Agent - In a 1999 modern building, superb duplex apartment with a total surface of 236m² (231 m² loi Carrez).Totally East/West-facing, air-conditioned, it offers a modular layout and benefits from two beautiful terraces of 7m² each and two balconies totaling 13m².Created by combining two apartments, totally restructured by a renowned architect, the duplex now comprises:6th floor:- Entrance hall with library, - A living room with large picture windows and access to two 7m² terraces, - A fully-equipped kitchen with dining area,- One bedroom,- Two bathrooms, one with hammam,- A large dressing ...

JOHN TAYLOR PARIS

32 avenue Pierre 1er de Serbie - 75008 PARIS 8EME

[Contacter l'agence](#)





www.residences-immobilier.com

