



6 Pièces

225 m²

Réf. 1538CHMGIR

3 500 000 €

Paris 6^{Eme}

Appartement à vendre (75006)

**résidences
immobilier**

résidences immobilier

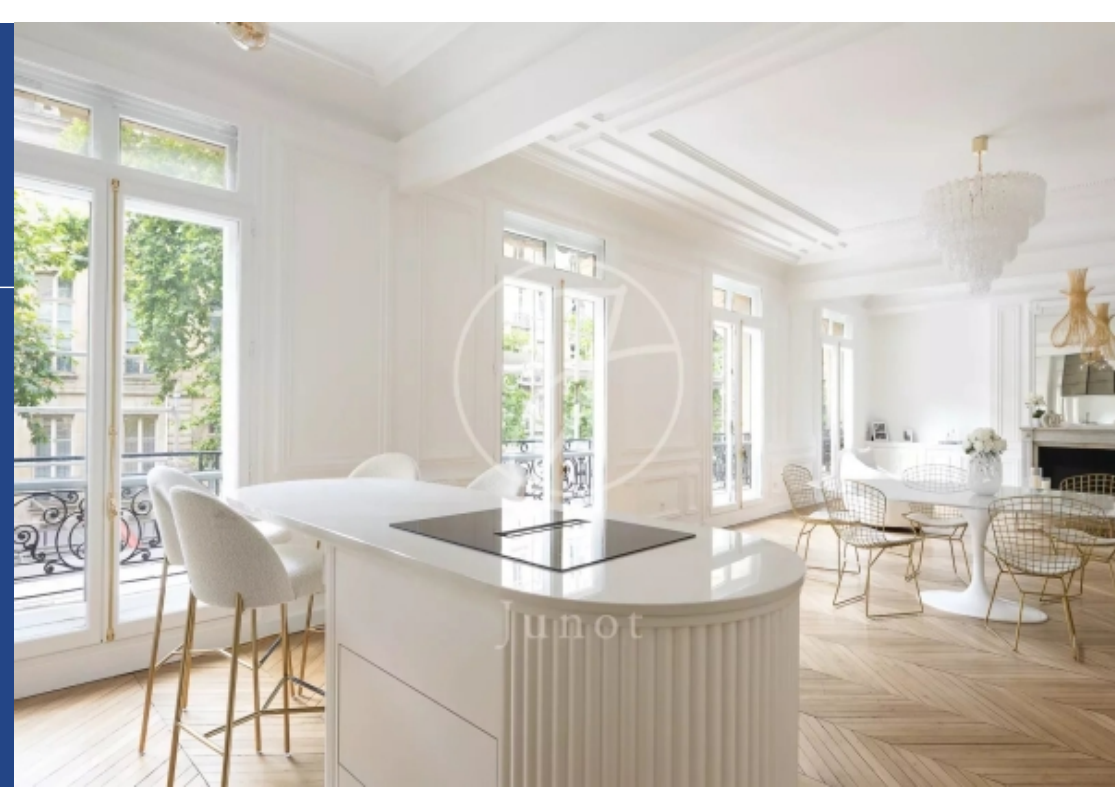
Idéalement situé au coeur du 6e arrondissement, entre le jardin du Luxembourg et Saint-Germain des Prés, à l'étage noble par ascenseur d'un ravissant immeuble avec gardien, un splendide appartement familial de 205,33m² loi Carrez.Parfaitement rénové, il comprend une élégante entrée, une vaste réception de 73m² avec 3 mètres de hauteur sous plafond, constituée d'un séjour avec une cheminée, d'une salle à manger et d'une cuisine d'îlot avec une buanderie. Une grande suite parentale de 27m² avec un espace boudoir dans un bow-window, un dressing et une salle de bains avec douche, baignoire et toilettes. Sur la grande cour intérieure, trois chambres avec trois salles de douche, et deux toilettes séparées.Cet appartement a fait l'objet d'une rénovation haut de gamme mettant en valeur les parquets et les moulures. Le bien dispose d'un système de climatisation, d'une grande chambre de service de 16,04m² Carrez et 20,21m² au sol avec une salle de douche et des toilettes.Une cave complète l'ensemble.

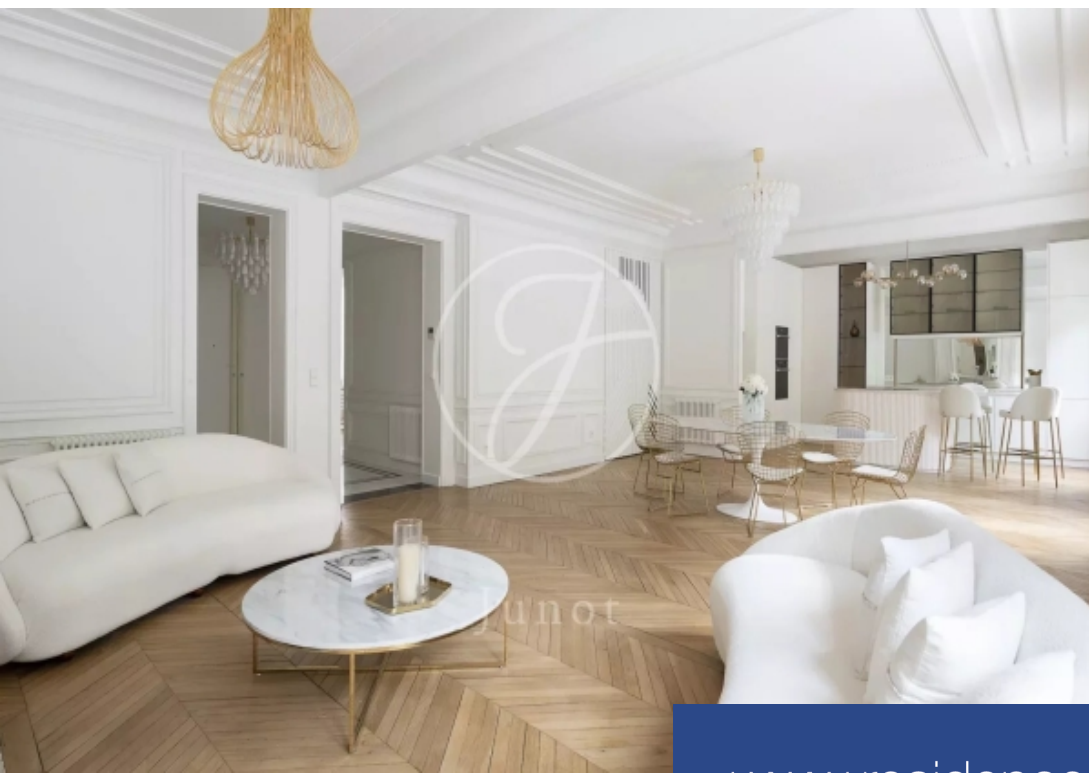
JUNOT 6E

28, rue du Cherche Midi - 75006 PARIS 6EME

[Contacter l'agence](#)

[Voir tous les biens de cette agence](#)





www.residences-immobilier.com

