



4 Pièces

89 m²

Réf. LORE3394

1 950 000 €

Paris 6^{Eme}

Appartement à vendre (75006)

**résidences
immobilier**

résidences immobilier

Terrasse a saint-germain - ce duplex, comme une petite maison perché sur les toits d'une surface totale de 114,37m² (89,25 loi carrez) répartie sur les deux derniers étages d'un immeuble ancien bénéficie d'une terrasse privé de 6,4m², à l'abri des regards, offrant une vue Dégagé et une tranquillité rare sur les toits de paris. Il se compose au 4ème étage d'une entré, une master bedroom avec salle de bain attenante, une seconde chambre, un bureau transformable en troisième chambre, une seconde salle de bain, un dressing et une cuisine dinatoire. A l'étage, un vaste salon avec un accès direct à la terrasse de 6,4m². Comme une mansarde, un espace de rangement sous les combles d'environ 10m², idéal pour du stockage. Sa configuration atypique et son environnement calme en font un bien unique. Décision de principe d'installer un ascenseur validé en ag suite à une étude de faisabilité. Possibilité d'acquérir un studio de service de 9,68m² (6,87 lc) sur le Même palier en sus du prix valorisé à 100 000€. Agent commercial immobilier. Les informations sur les risques auxquels ce bien est exposé sont disponibles sur le site géorisques : [www. Georisques. Gouv. Fr](http://www.Georisques.Gouv.Fr)

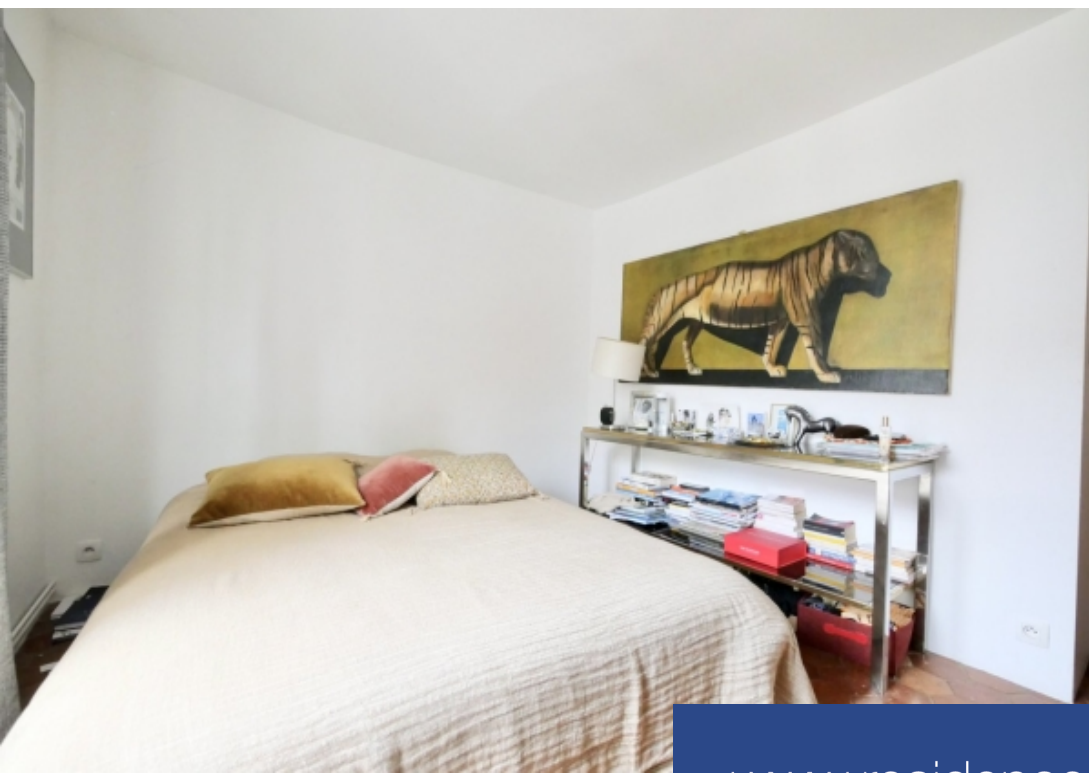
LORETO IMMOBILIER SARL

30 RUE DAUPHINE - 75006 PARIS 6EME

[Contacter l'agence](#)

[Voir tous les biens de cette agence](#)





www.residences-immobilier.com

