



5 Pièces

106 m²

Réf. P06-637

1 500 000 €

Paris 6^{Eme}

Appartement à vendre (75006)

**résidences
immobilier**

résidences immobilier

Situé le long de la prestigieuse et très recherchée rue Guynemer, face au Jardin du Luxembourg, cet appartement de cinq pièces incarne une rareté sur le marché immobilier parisien. Avec une surface de 106 m², au rez-de-chaussée d'un immeuble de caractère, ce bien a été rénové avec une élégance raffinée, mêlant subtilement le charme authentique des éléments d'antan inspirés de l'art asiatique à des finitions contemporaines haut de gamme. Dès l'entrée, un hall spacieux mène à un séjour de 32 m², baigné dans une tranquillité absolue, créant un espace de vie agréable et lumineux. La cuisine, ...

Located along the prestigious and highly sought-after Rue Guynemer, opposite the Jardin du Luxembourg, this five-room apartment is a rarity on the Paris real estate market. With a surface area of 106 m², on the first floor of a characterful building, this property has been renovated with refined elegance, subtly blending the authentic charm of antique elements inspired by Asian art with high-end contemporary finishes. From the entrance, a spacious hall leads to a 32 m² living room, bathed in absolute tranquility, creating a pleasant, bright living space. The perfectly laid-out, fully-equipped ...

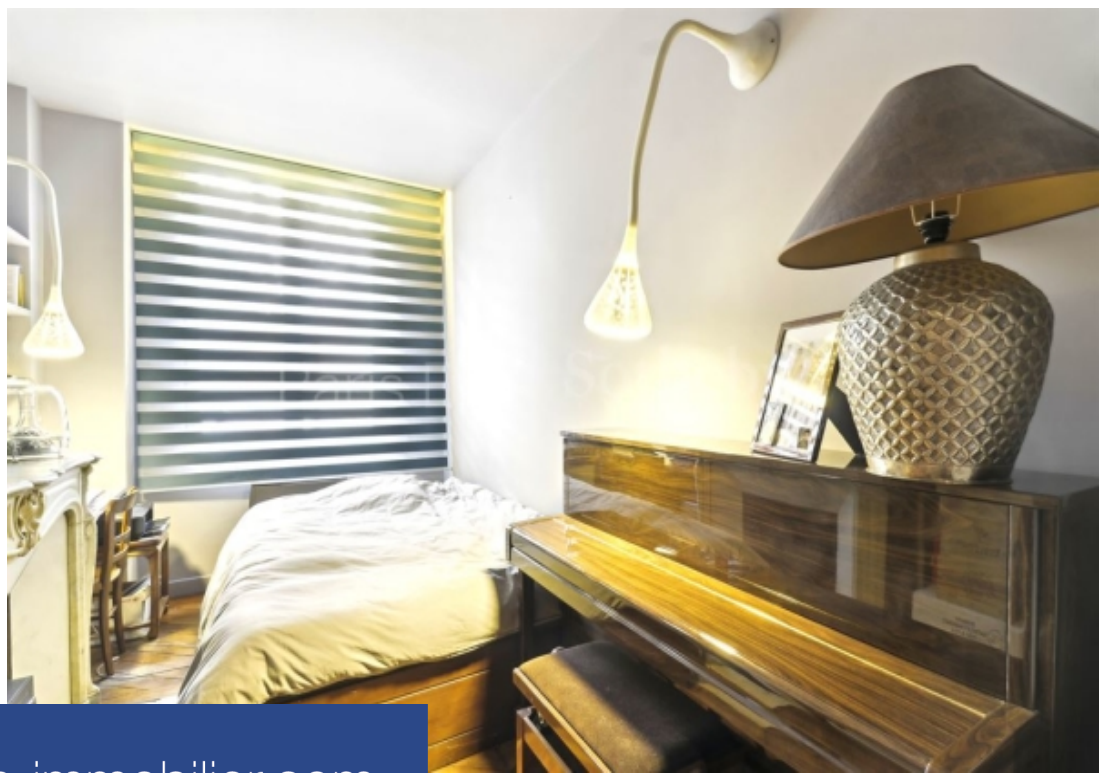
PARIS EST SOTHEBY'S IR

14 rue de Charonne - 75011 PARIS 11EME

[Contacter l'agence](#)

[Voir tous les biens de cette agence](#)





www.residences-immobilier.com

