



PARIS SEINE
REAL ESTATE

2 Pièces

35 m²

Réf. LAENNEC-14-11

1 830 €

Paris 6^{Eme}

Appartement à louer (75006)

**résidences
immobilier**

résidences immobilier

** bail code civil ** uniquement résidence secondaire ou société ** rue de sèvres - location meublé - a proximité immédiate du bon marché et du Métro vaneau, paris seine vous propose de visiter ce beau deux pièces lumineux, entièrement meublé, offrant de beaux espaces et en bon état. d'une superficie de 35.97m², il comprend : une entré, un séjour offrant une sublime vue Dégagé sur la résidence de laennec, une cuisine aménagé et équipé, une chambre ainsi qu'une salle de bains avec wc séparé. Sa localisation et sa vue exceptionnelle font de ce bel appartement un pied-à-terre parisien d'exception. Libre immédiatement ! Honoraires locataire : 1 830 eur ttc car bail code civil (cf notre barème). Le groupe paris seine, c'est 5 agences au coeur de paris !! Et 3 agences dans le 6ème arrondissement : agence cherche-midi - 59 rue du cherche-midi - paris 6 agence sèvres/vaneau - 85 rue de sèvres - paris 6 agence rennes/saint-germain - 83 rue de rennes - paris 6 (achat - vente - location - gestion - succession - évaluation offerte sous 24 h).

PARIS SEINE IMMOBILIER - AGENCE CHERCHE-MIDI

59 rue du Cherche-Midi - 75006 PARIS 6EME

[Contacter l'agence](#)

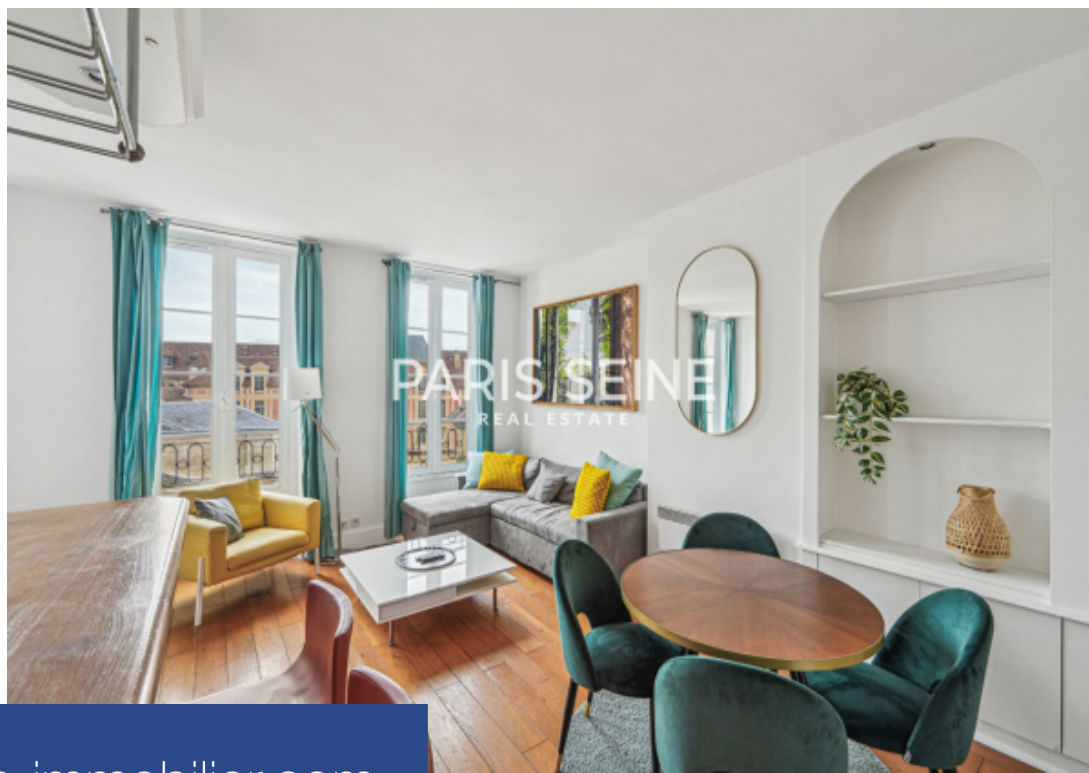
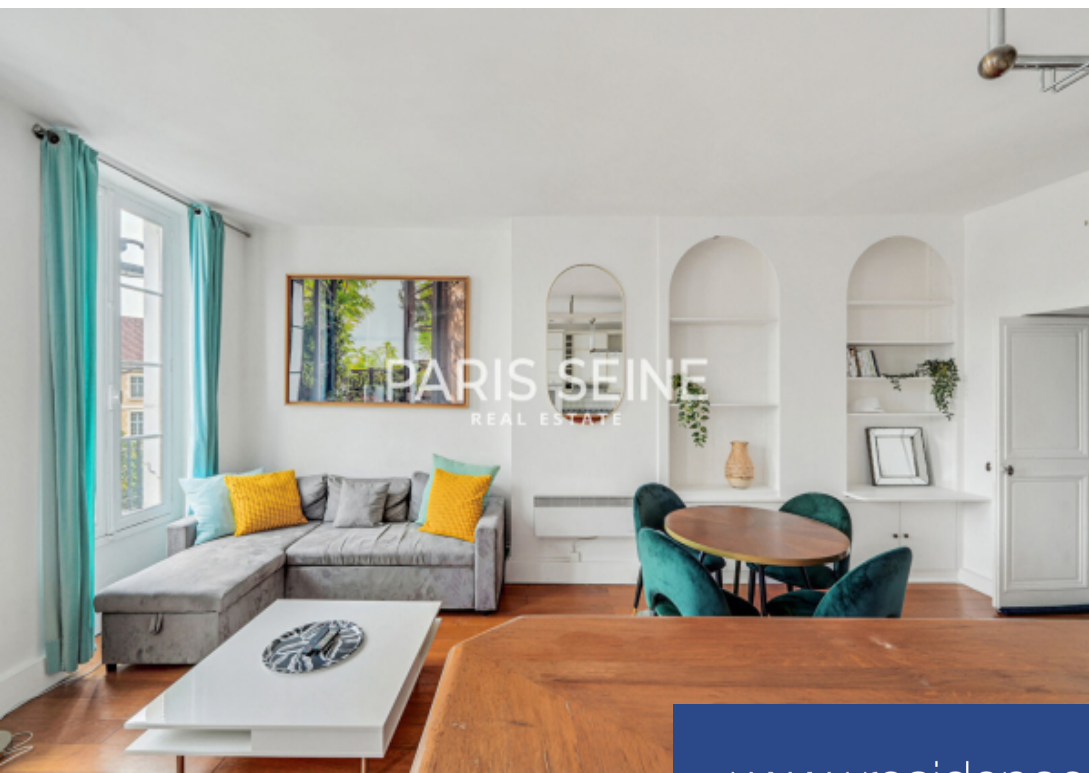
[Voir tous les biens de cette agence](#)



ÉVALUATION OFFERTE !

01 45 44 66 00





www.residences-immobilier.com

