



**3 Pièces**

**72 m<sup>2</sup>**

**Réf. 85468167**

**3 200 €**

**Paris 6<sup>Eme</sup>**

**Appartement à louer (75006)**

**résidences  
immobilier**



# résidences immobilier

Paris 75006- A proximité du Jardin du Luxembourg et de l'Ecole Alsacienne, un appartement de 72.53m<sup>2</sup> en étage élevé dans une résidence récente sécurisée autour d'une cour arborée, accès possible PMR. Une entrée, un séjour en L avec coin bureau et coin salle-à-manger, un balcon - terrasse filant de 14m<sup>2</sup> offre une vue ouverte sur le ciel et sur les toits de Paris, une chambre avec rangements / dressing toute hauteur, une salle de bains avec rangements, une cuisine aménagée et équipée et un WC indépendant avec point d'eau. Un box fermé inclus en sous-sol. Loyer de 3200 € cc / mois (dont 175 € de ...

Paris 75006 - Close to the Jardin du Luxembourg and the Ecole Alsacienne, a 72.53m<sup>2</sup> apartment on a high floor in a recent secure residence around a tree-lined courtyard, possible PMR access. Entrance hall, L-shaped living room with study and dining area, 14m<sup>2</sup> balcony/terrace with open view of the sky and Paris rooftops, bedroom with storage/full-height dressing room, bathroom with storage, fitted and equipped kitchen and separate toilet with water point. A closed garage is included in the basement. Rent €3200 cc/month (including €175 utilities). The Géorisques report is available on request after ...

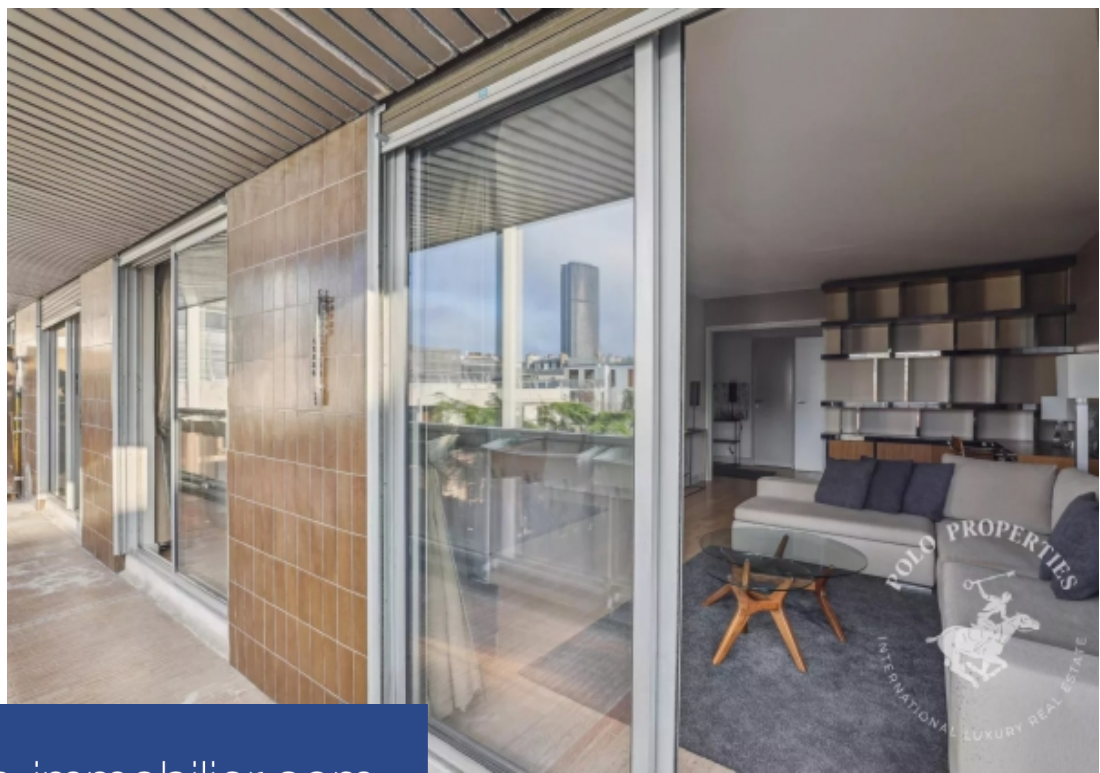
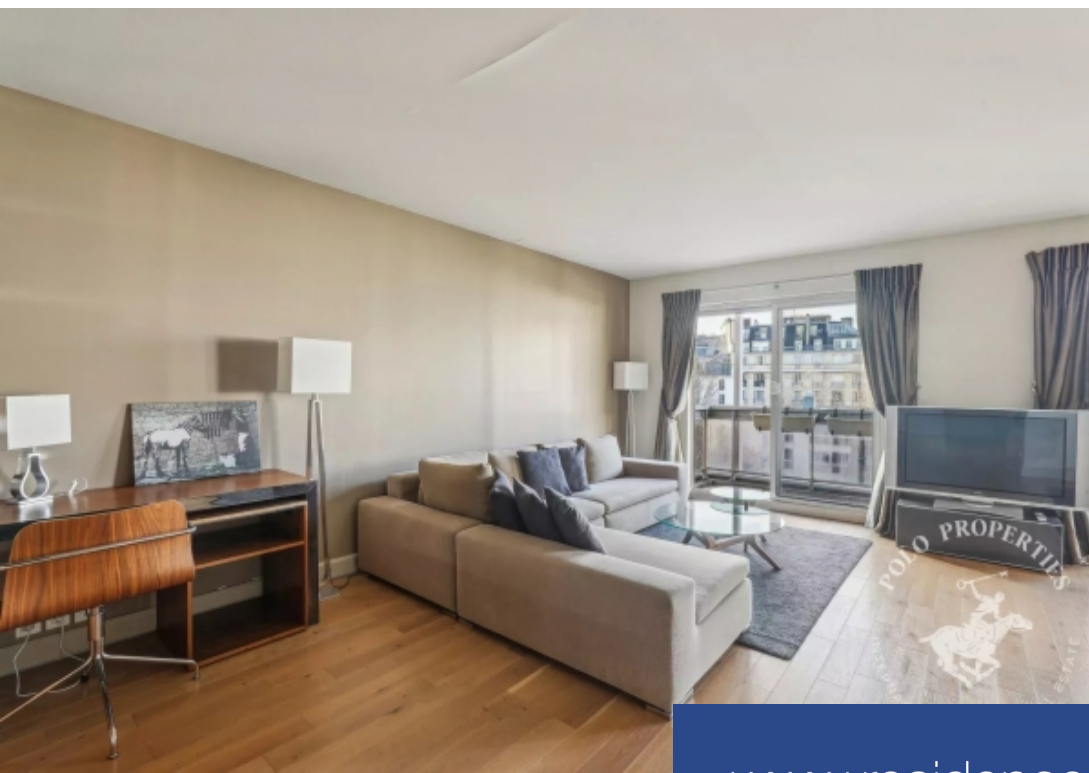
## POLO PROPERTIES

93 rue du Faubourg Saint Honoré - 75008 PARIS 8EME

[Contacter l'agence](#)







[www.residences-immobilier.com](http://www.residences-immobilier.com)

