

Propriétés Sotheby's
Parisiennes INTERNATIONAL REALTY

4 Pièces

158 m²

Réf. PP3-1283

2 700 000 €

Paris 6^{Eme}

Appartement à vendre (75006)

**résidences
immobilier**

résidences immobilier

PARIS 6e. Idéalement situé à quelques pas de l'Eglise St Sulpice et du Jardin du Luxembourg, à l'étage noble d'un bel immeuble édifié au XVIIIe siècle, un élégant appartement traversant d'une superficie de 158,32 m² (150,96m² Carrez), offrant des volumes remarquables (4,86m de hauteur sous plafond). Ce bien plein de cachet offre un très beau potentiel à sublimer et un plan modulable. Il comprend :- Au niveau principal : une galerie d'entrée, une superbe pièce de réception aux volumes rares, une salle à manger, une cuisine séparée, une buanderie, des toilettes invités.- À l'étage : une chambre, ...

PARIS 6 - Ideally located in the heart of Saint-Germain des Prés, very close to Saint Sulpice Church, on the « piano nobile » of a beautiful old building, an elegant through-apartment with an area of 158,32 sqm (150.96 sqm Carrez), offering remarkable volumes. This charming property offers great potential to be enhanced and a flexible floor plan. It includes:- On the main level: an entrance gallery, a superb reception room with rare volumes, a dining room, a separate kitchen, a laundry room, guest toilets.- On the upper floor: a bedroom, a large bathroom with toilets and a walk-in closet. The ...

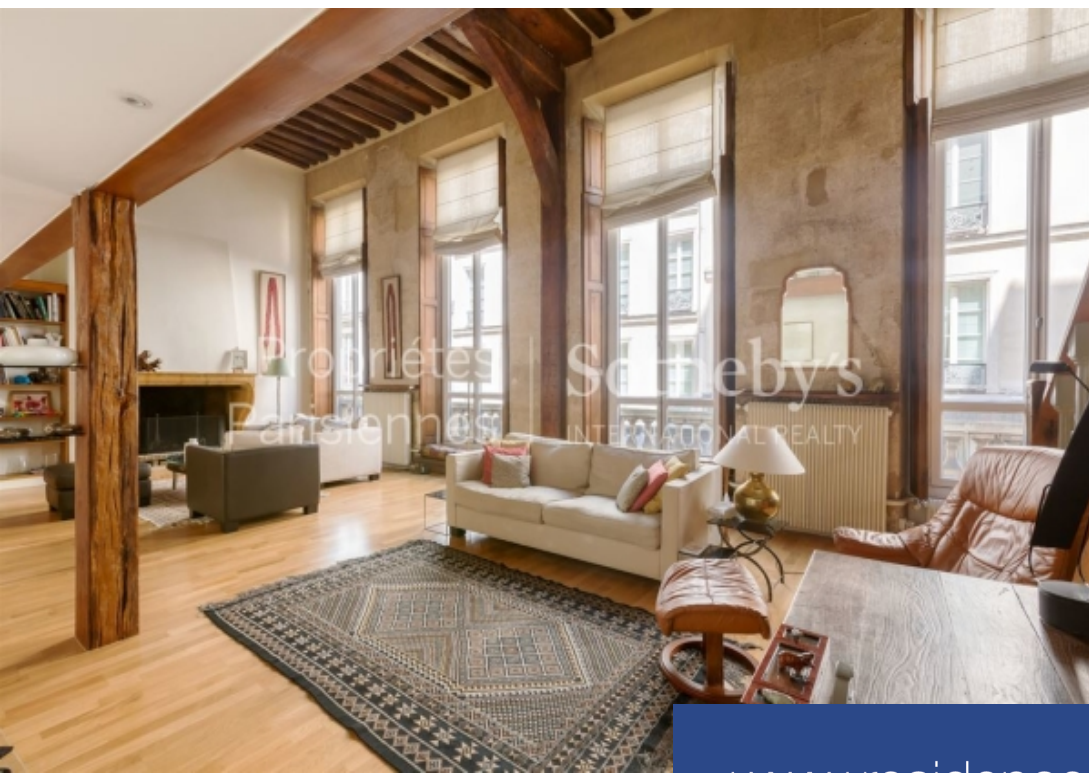
PROPRIÉTÉS PARISIENNES SOTHEBY'S INTERNATIONAL REALTY

114, rue du Bac - 75007 PARIS 7EME

[Contacter l'agence](#)

[Voir tous les biens de cette agence](#)





www.residences-immobilier.com

