



Studio

26 m²

Réf. PP7-315

500 000 €

Paris 6^{Eme}

Appartement à vendre (75006)

**résidences
immobilier**

résidences immobilier

Exclusivité - Paris VI - Dans un immeuble des années 1930 de très bon standing récemment ravalé, un studio de 26m2 (25,6m2 loi Carrez) au 6e et avant-dernier étage par ascenseur, offrant des vues panoramiques sur Paris et ses monuments (église Saint-Sulpice, Sacré-Coeur, Tour Eiffel). Il se compose d'une entrée, une pièce principale, une cuisine semi-ouverte aménagée et équipée, une salle d'eau. Très lumineux, ce parfait pied-à-terre ou investissement a su conserver le charme de l'ancien (parquet d'origine et belle hauteur sous plafond). Il peut-être vendu meublé. Gardienne à demeure.

Paris VI - In an elegant 1930s building, a 26sqm studio (25.6sqm Carrez law) on the 6th floor by elevator, offering panoramic views of Paris and its monuments (Saint-Sulpice church, Sacré-Coeur, Eiffel Tower). It consists of an entrance, a main room, a semi-open fitted and equipped kitchen, a shower room. Very bright, this perfect pied-à-terre or investment has retained the charm of the old (original parquet flooring and high ceilings).

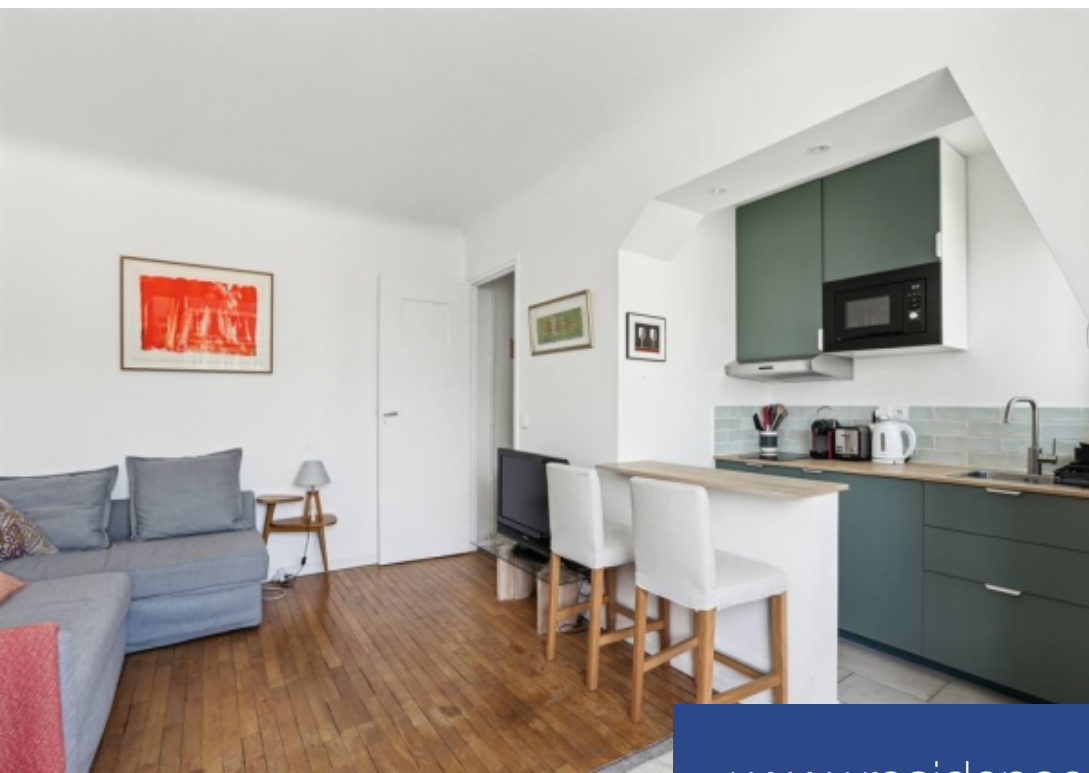
PROPRIÉTÉS PARISIENNES SOTHEBY'S INTERNATIONAL REALTY

26 avenue Trudaine - 75009 PARIS 9EME

[Contacter l'agence](#)

[Voir tous les biens de cette agence](#)





www.residences-immobilier.com

