

**5 Pièces**

**128 m<sup>2</sup>**

**Réf. 84986022**

**3 150 000 €**

**Paris 7<sup>Eme</sup>**

**Appartement à vendre (75007)**

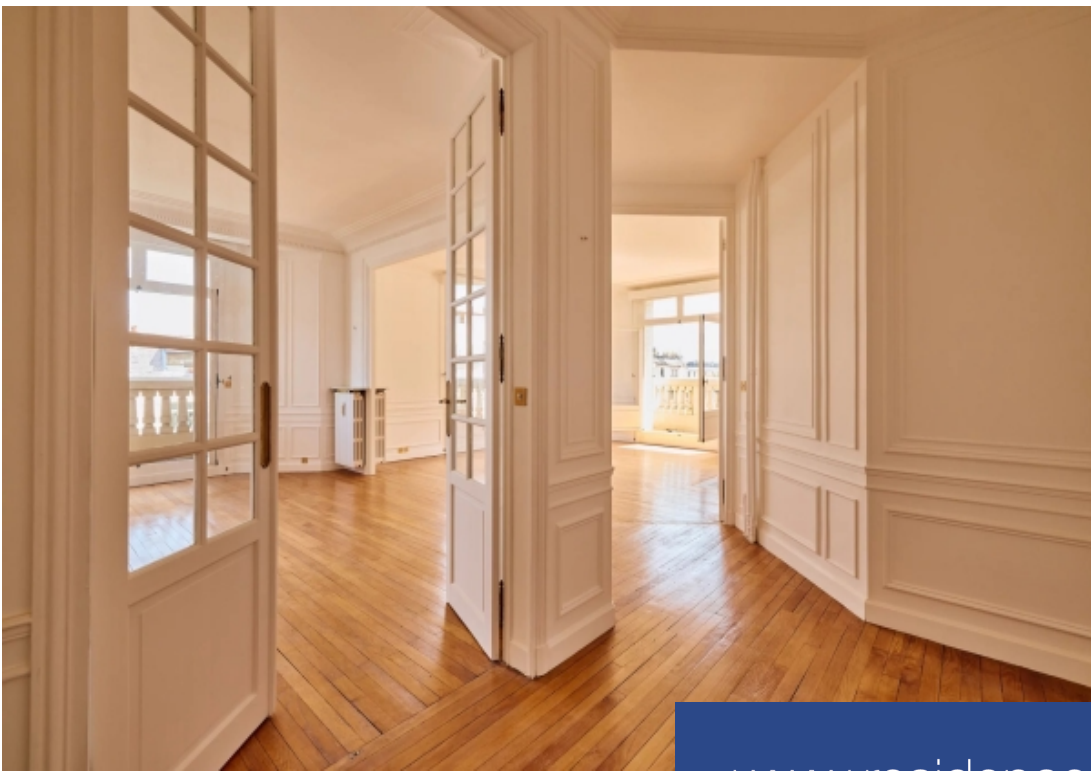
**résidences  
immobilier**

# résidences immobilier

VANEAU VII - Ecole Militaire - Champs de Mars A quelques pas du Champs de Mars, dans un magnifique immeuble Art Déco des années 30 de bon standing, situé au 5ème étage desservi par ascenseur, le groupe Vaneau vous propose un superbe appartement baigné de soleil, de lumières, de 128m2 Loi Carrez, avec 2 balcons (7.60m2) et des vues complètement dégagées sur monuments (Dôme des Invalides, Champs de Mars, Tour Eiffel). Cet appartement comprend : une galerie d'entrée, une double réception en angle, une cuisine séparée, équipée et aménagée, de trois chambres, de deux salles d' eaux et de deux toilettes. Une cave complète ce bien. Appartement au charme de l'ancien avec beaucoup de cachet et un plan sans perte de place. LOI ALLUR : 50 lots dans la copropriété. Quote-part annuelle du budget prévisionnel d'environ 9276€/an. Mandat simple. Honoraires agence charge vendeur. DPE: (D). Aucune procédure en cours menée sur le fondement des articles 29-1 A et 29-1 de la loi n°65.557 du 10 juillet 1965 et de l'article L. 615-6 du CCH. Les informations sur les risques auxquels ce bien est exposé sont disponibles sur le site Géorisques : [www.georisques.gouv.fr](http://www.georisques.gouv.fr). Détails de notre tarification sur

**AGENCE VANEAU AUTEUIL PASSY**  
9 RUE POUSSIN - 75016 PARIS 16EME  
[Contacter l'agence](#)  
[Voir tous les biens de cette agence](#)





[www.residences-immobilier.com](http://www.residences-immobilier.com)

