



**3 Pièces**

**122 m<sup>2</sup>**

**Réf. L0722PA**

**6 700 €**

**Paris 7<sup>Eme</sup>**

**Appartement à louer (75007)**

**résidences  
immobilier**

# résidences immobilier

Situé au cœur de Saint-Germain des près, au 4e étage d'un immeuble récent, un appartement de 122 m<sup>2</sup> desservie par un ascenseur privé.L'appartement meublé comprend:Une entrée avec espace bureau,Un salon avec salle a manger,Une cuisine avec terrasse,Une chambre avec salle de douche,Une chambre avec salle de bains,Deux toilettes,L'appartement a été refait et offre de jolies prestations.Location possible uniquement en Bail Code Civil (résidence secondaire ou appartement de fonction).Loyer mensuel charges comprises : 6 700 eurosDépôt de garantie : Deux mois de loyer HC.Honoraires locataires ...

Located in the heart of Saint-Germain des Près, on the 4th floor of a recent building, a 122 m<sup>2</sup> apartment served by a private elevator.The apartment includes :Entrance hall with office area,A living room with dining area,Kitchen with terrace,Two bedrooms with shower rooms,One bathroom,Two toilets,The apartment has been completely refurbished and is beautifully appointed.Can only be rented under a Bail Code Civil (second home or company apartment).Monthly rent including charges: 6,700 eurosDeposit: Two months' rent.Fees for "second home" or "company apartment": 10% of annual rent + VAT.For ...

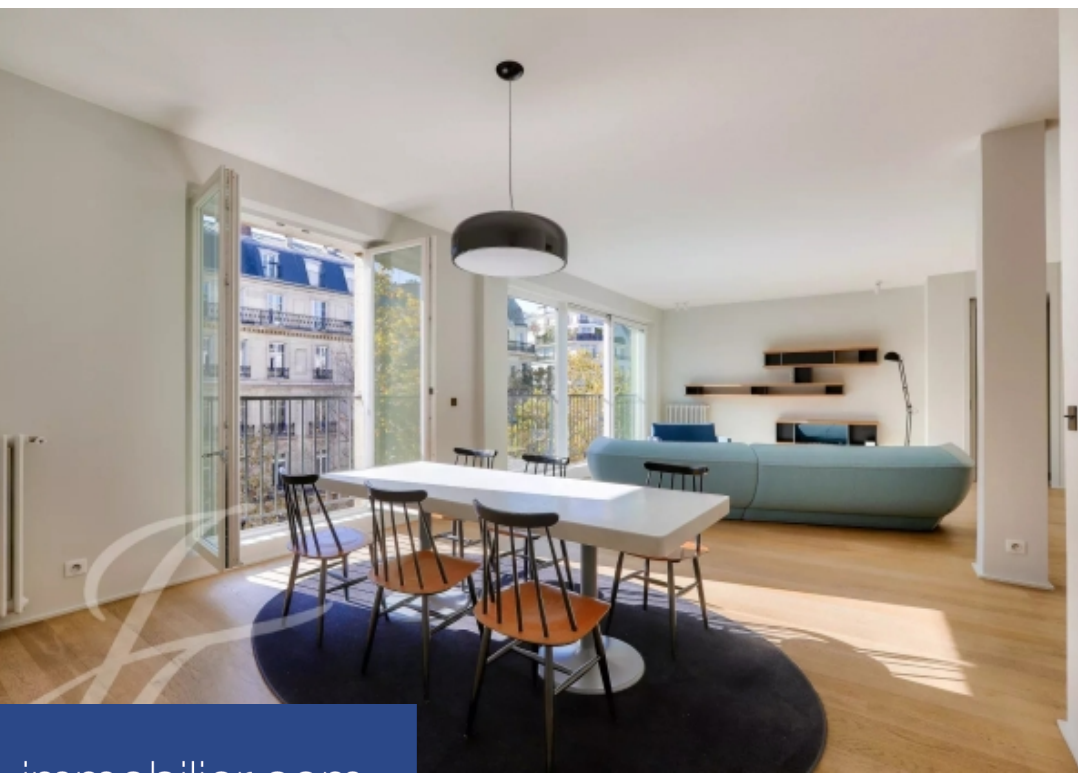
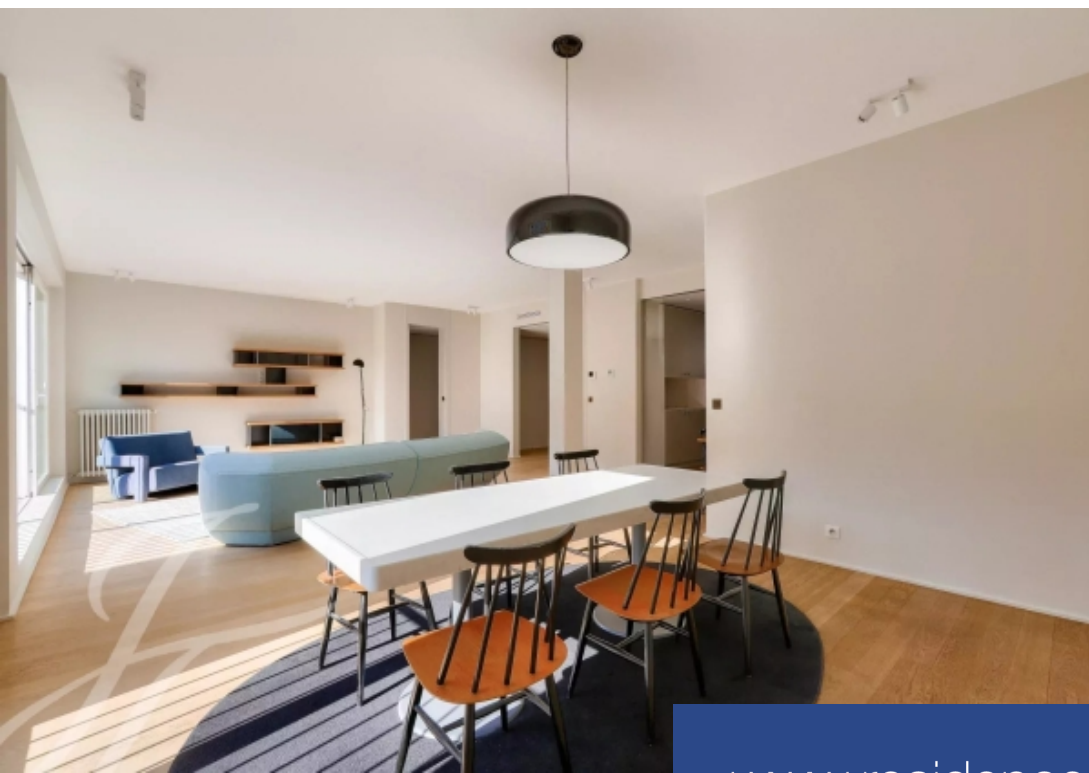
**JOHN TAYLOR PARIS**

32 avenue Pierre 1er de Serbie - 75008 PARIS 8EME

[Contacter l'agence](#)







[www.residences-immobilier.com](http://www.residences-immobilier.com)

