



4 Pièces

82 m<sup>2</sup>

Réf. EM11286

1 218 000 €

Paris 7<sup>Eme</sup>

Appartement à vendre (75007)

**résidences  
immobilier**

# résidences immobilier

A deux pas de la RUE CLER et du METRO ECOLE MILITAIRE, nous vous proposons un appartement de 4 PIECES (2chambres + 1 bureau) au 2e étage avec ascenseur dans un immeuble de standing avec gardienne. Disposant d'une superficie de 82.85 m<sup>2</sup> loi Carrez, cet appartement lumineux comprend une entrée, un séjour ouvrant sur un balcon filant, une cuisine séparée, 2 chambres, 1 bureau, une salle de bains, des WC indépendants. Une grande cave d'environ 10 m<sup>2</sup> complète ce bien. Exposé Sud-Est, le bien dispose d'une vue dégagée sur l'avenue de la Motte-Picquet et se situe à proximité de toutes les ...

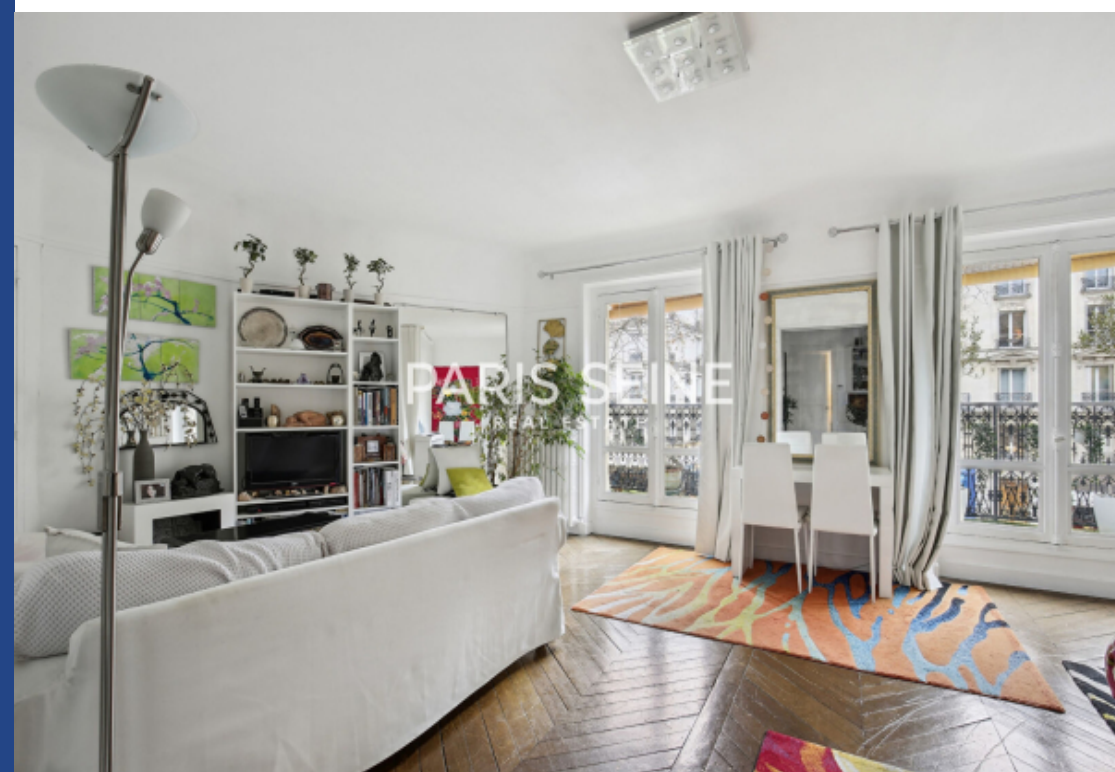
Near rue cler and the ecole militaire subway station, we offer you a 4-rooms apartment (3 bedrooms) on the 2nd floor with elevator in a luxury old building with caretaker. With an area of 82.85 sqm (loi carrez), this bright apartment includes an entrance, a living room opening onto a full-width balcony, 3 bedrooms (included two en-suite bedrooms), a bathroom and separate toilets. A large cellar of approximately 10 sqm completes this property. This apartment has a clear view of avenue de la motte-picquet and is located close to all amenities. .... The paris seine group corresponds to 5 ...

**PARIS SEINE IMMOBILIER - AGENCE ÉCOLE MILITAIRE**

38 Av. De La Motte-picquet - 75007 PARIS 7EME

[Contacter l'agence](#)

[Voir tous les biens de cette agence](#)





**ÉVALUATION OFFERTE !**  
**01 45 44 66 00**



[www.residences-immobilier.com](http://www.residences-immobilier.com)

