

SO
P
A
T
&
T

3 Pièces

75 m²

Réf. 85288776

560 000 €

Roquebrune-Cap-Martin

Appartement à vendre (06190)

**résidences
immobilier**

résidences immobilier

Dans une résidence de standing à deux pas des plages, du centre de Roquebrune-Cap-Martin, des commerces et de la gare, le Clos des Citronniers propose un cadre de vie unique dans des appartements prolongés par de généreux espaces extérieurs bénéficiant de vues dégagées sur les collines et de très belles expositions. Sis en rez-de-jardin de la résidence, nous vous proposons un appartement de 3 pièces d'une surface de 72m² composé d'un vaste séjour avec cuisine ouverte équipée, deux chambres avec leur salle de bains et dressing. Cet appartement bénéficie d'un jardin de 170m². Possibilité de ...

In a luxury residence just a stone's throw from the beaches, the center of Roquebrune-Cap-Martin, shops and the train station, Clos des Citronniers offers a unique living environment in apartments extended by generous outdoor spaces with unobstructed views of the hills and excellent exposure. Located on the residence's garden level, this 72m² 3-room apartment comprises a spacious living room with open-plan fitted kitchen, two bedrooms with en suite bathrooms and dressing room. This apartment benefits from a 170m² garden. Additional parking available.

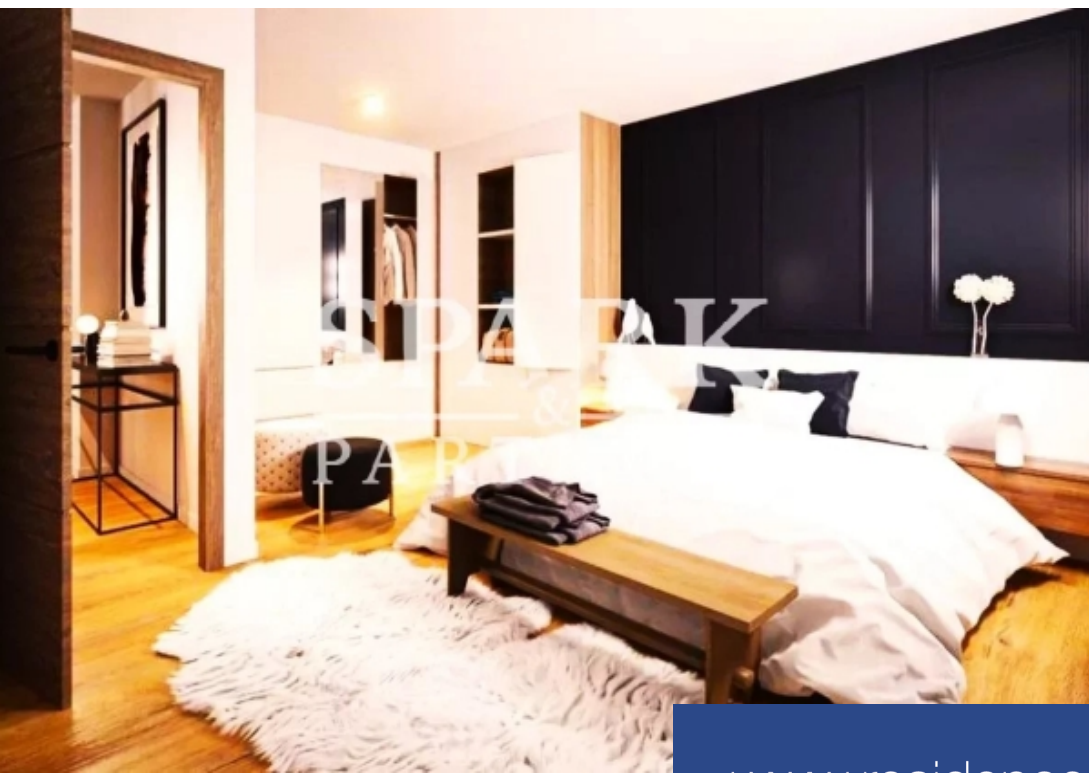
SPARK & PARTNERS LUXURY REAL ESTATE

3 Boulevard Princesse Charlotte - 98000 MONACO

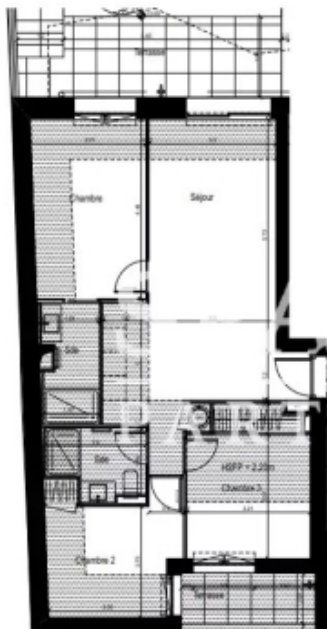
[Contacter l'agence](#)

[Voir tous les biens de cette agence](#)





www.residences-immobilier.com



NOTAIRE

NOTA PLAN DE COMMERCIALISATION :
Des modifications sont susceptibles d'être apportées à ce plan en fonction des nécessités techniques de la réalisation, tant en ce qui concerne des dimensions libres que l'équipement. Les surfaces indiquées sont approximatives dans le cadre de la signature des ventes en l'état futur d'achèvement. Les retombées, soffites, faux plafonds, corniches, dalle d'étouffement, ainsi que l'équipement des équipements sont figurés à titre indicatif. Le mobilier ainsi que les meubles de cuisine et d'eau sont représentés à titre indicatif.

LOGEMENT NON CONFORME P.M.R. :
Logement non conforme à la réglementation sur l'accessibilité des PMR suite à une demande de modification de l'ouvrage.

REVENABLE :
Lors acceptés des travaux à prévoir pour remettre la conformité aux normes PMR.

LE CLOS DES CITRONNIERS
Logement - TMA - A 001
T4 - Rez-de-chaussée

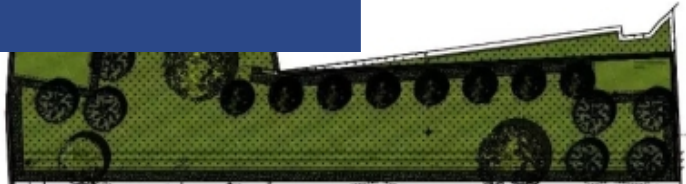


	Surfaces Habitables
Séjour / Cuisine	33,88 m ²
Chambre 1	13,44 m ²
Chambre 2	10,70 m ²
Chambre 3	11,88 m ²
SB 1	4,37 m ²
SB 2	4,28 m ²
TOTAL	78,55 m²

NOTA : La surface des placards est incluse dans celle des pièces adossées.

TERRASSE	4,48 m ²
TERRASSE solar jardin	12,85 m ²
JARDIN	152,81 m ²
SURFACE TOTALE	245,50 m²

18 Rue des Citronniers
92190 ROQUEBRUN-CAP-MARTIN



NOTAIRE

NOTA PLAN DE COMMERCIALISATION :
Des modifications sont susceptibles d'être apportées à ce plan en fonction des nécessités techniques de la réalisation, tant en ce qui concerne les dimensions libres que l'équipement. Les surfaces indiquées sont approximatives dans le cadre de la signature des ventes en l'état futur d'achèvement. Les retombées, soffites, faux plafonds, corniches, dalle d'étouffement, ainsi que l'équipement des équipements sont figurés à titre indicatif. Le mobilier ainsi que les meubles de cuisine et d'eau sont représentés à titre indicatif.

LOGEMENT NON CONFORME P.M.R. :
Logement non conforme à la réglementation sur l'accessibilité des PMR suite à une demande de modification de l'ouvrage.

REVENABLE :
Lors acceptés des travaux à prévoir pour remettre la conformité aux normes PMR.

LE CLOS DES CITRONNIERS
Logement - TMA - A 001
T4 - Rez-de-chaussée



	Surfaces Habitables
Séjour / Cuisine	33,88 m ²
Chambre 1	13,44 m ²
Chambre 2	10,70 m ²
Chambre 3	11,88 m ²
SB 1	4,37 m ²
SB 2	4,28 m ²
TOTAL	78,55 m²

NOTA : La surface des placards est incluse dans celle des pièces adossées.

TERRASSE	4,48 m ²
TERRASSE solar jardin	12,85 m ²
JARDIN	152,81 m ²
SURFACE TOTALE	245,50 m²

18 Rue des Citronniers
92190 ROQUEBRUN-CAP-MARTIN

