



5 Pièces

142 m²

Réf. 85074900

4 600 €

St Cloud

Appartement à louer (92210)

**résidences
immobilier**

résidences immobilier

Première mise en location après rénovation possibilité de louer vide ou meublé idéalement situé non loin du village de Saint-Cloud, à proximité de la gare (Transilien ligne L "la Défense/Paris Saint-Lazare") et du tramway (T2 "la Défense") et des écoles. Au quatrième étage d'un immeuble de standing doté d'un ascenseur, cet appartement de cinq pièces de 142 m² offre une entrée avec toilettes invités, une spacieuse pièce de vie ouvrant sur un large balcon filant de 25 m² offrant une vue imprenable sur Paris et la Défense, une cuisine dînatrice entièrement aménagée et semi-équipée, trois chambres, un dressing, une salle de bain (avec vasque et toilettes) et une salle de douche (avec vasque). Deux emplacements de parking et une cave complètent ce bien. Chauffage et eau chaude collectifs. Disponible de suite. Honoraires en loi ALUR : 12 € TTC/m² et 3 € TTC/m² pour l'état des lieux. En cas de bail code civil (logement de fonction ou résidence secondaire), honoraires à la charge du preneur de 12 % TTC du loyer annuel hors charges.

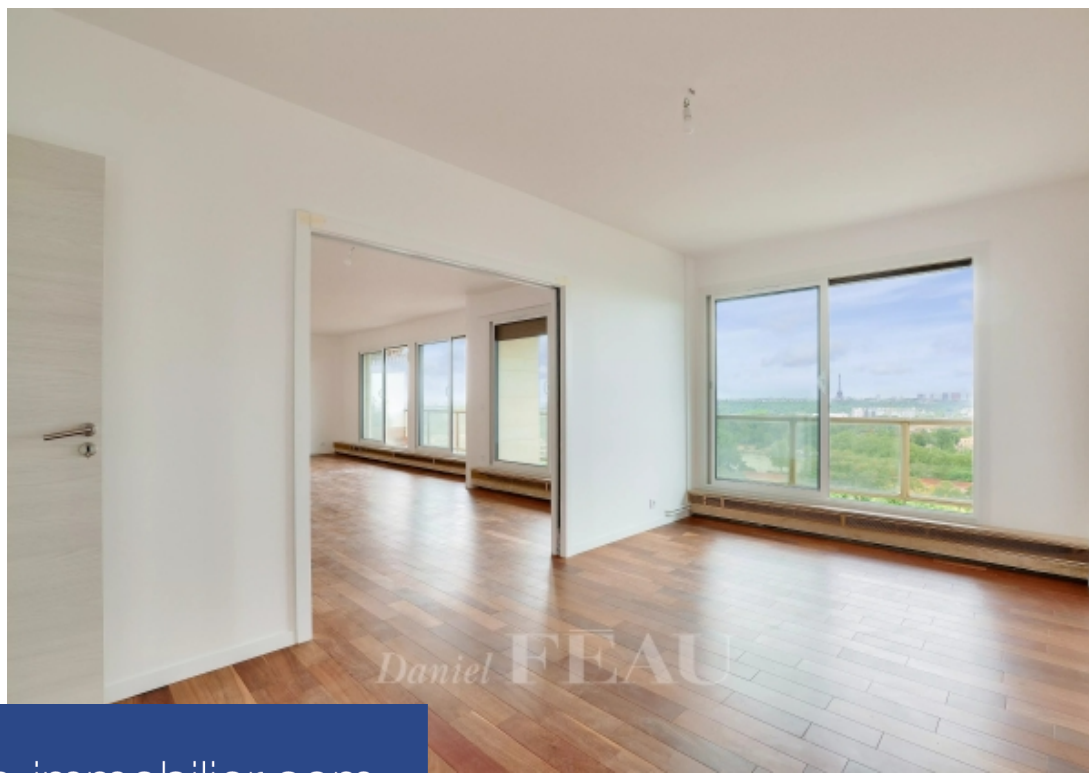
DANIEL FEAU VERSAILLES LOCATION

12 Rue Hoche - 78000 VERSAILLES

[Contactez l'agence](#)

[Voir tous les biens de cette agence](#)





www.residences-immobilier.com

