

3 Pièces

71 m²

Réf. 85535715

2 700 €

St Cloud

Appartement à louer (92210)

Daniel **FEAU**

**résidences
immobilier**

résidences immobilier

Première mise en location après rénovation dans le quartier centre-village, à proximité de la station de tramway Les Milons, des commerces, des écoles et du lycée. Dans une résidence gardiennée et sécurisée des années 70 bénéficiant d'un parc, appartement entièrement rénové, lumineux, situé au quatrième étage, accessible par ascenseur. d'une superficie de 72 m² il se compose comme suit : une entrée avec penderie, une spacieuse pièce de vie avec cuisine ouverte avec îlot central, entièrement aménagé et équipé d'électroménager haut de gamme. Cette pièce ouvre sur un large balcon exposé est, offrant une vue dégagée sur Paris et la tour Eiffel. Côté nuit, une chambre parentale avec sa salle de douche attenante, une deuxième chambre avec sa douche et des toilettes indépendantes. Une cave complète le bien. En supplément de l'appartement, un box avec porte motorisée et borne de recharge électrique est disponible (220 €). Chauffage et eau chaude collectifs au gaz. Disponible de suite en cas de bail code civil (logement de fonction/résidence secondaire), les honoraires preneur s'élèveront à 12 % TTC du loyer annuel hors charges.

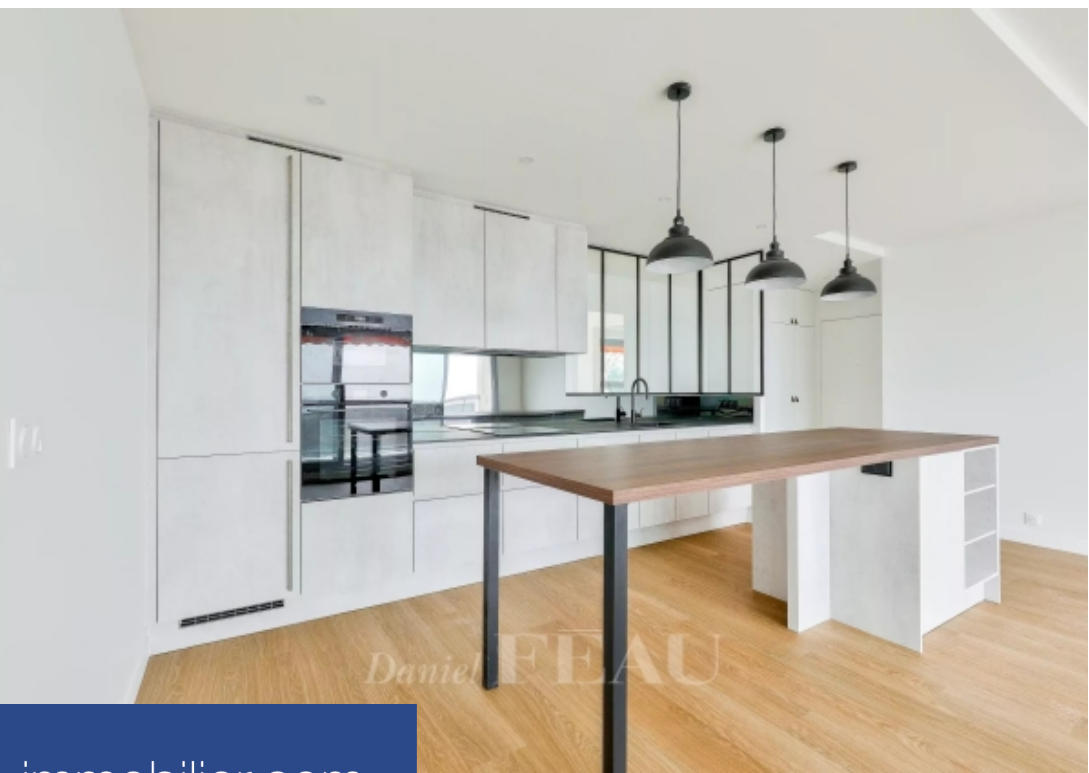
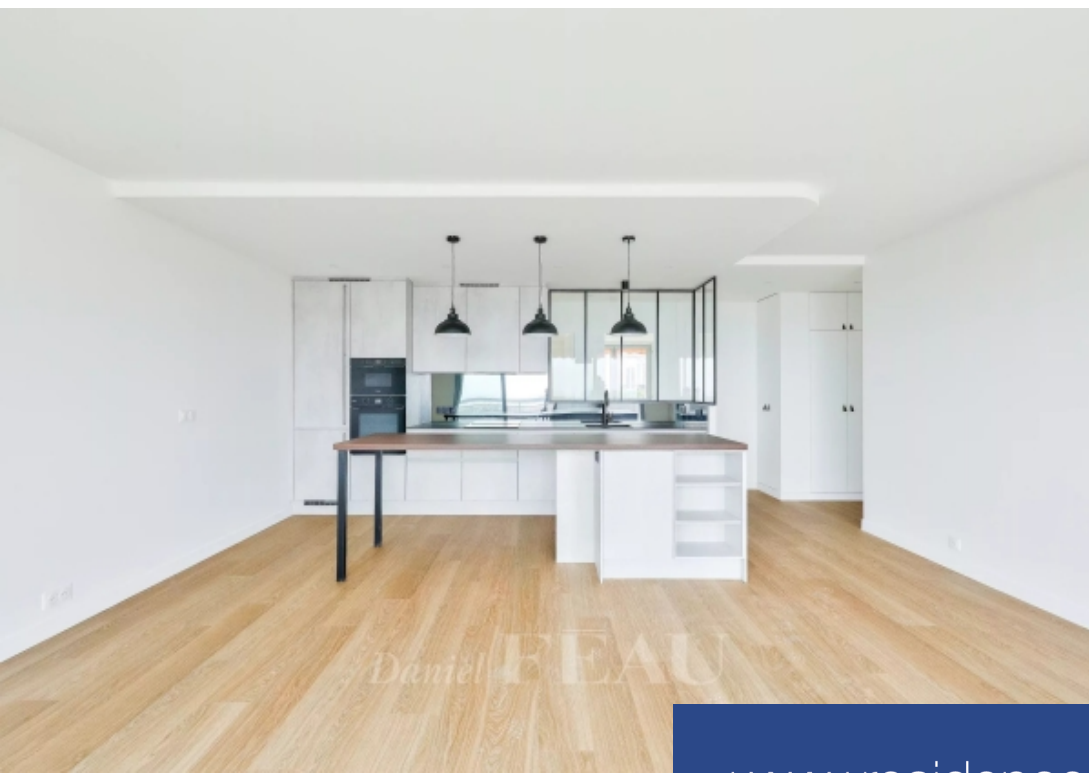
DANIEL FEAU VERSAILLES LOCATION

12 Rue Hoche - 78000 VERSAILLES

[Contactez l'agence](#)

[Voir tous les biens de cette agence](#)





www.residences-immobilier.com

