



3 Pièces

Réf. 85069325

2 400 €

St Germain en Laye

Appartement à louer (78100)

Daniel

**résidences
immobilier**

résidences immobilier

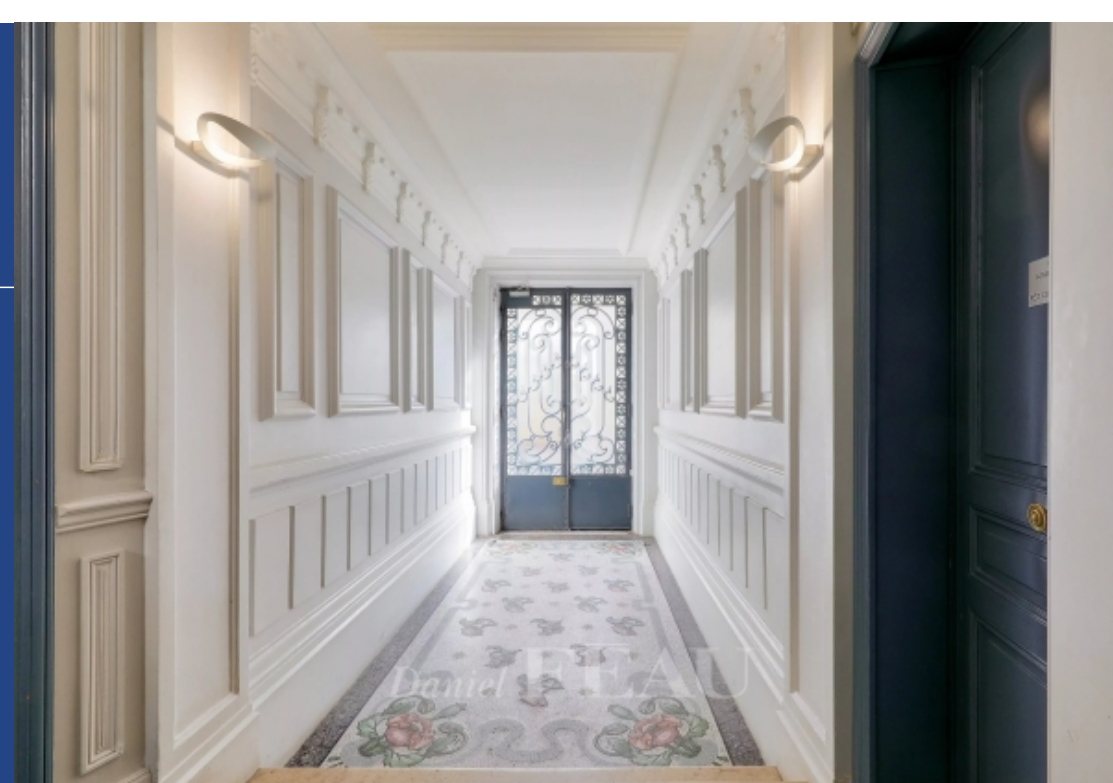
Idéalement situé dans le centre-ville, à 4 minutes à pied du RER, de la place du Marché, des terrasses du Château et de la forêt. Au 2ème étage (sans ascenseur) d'un très bel immeuble haussmannien en pierre de taille, magnifique appartement de 64,5 m² (68,5 m² en surface habitable) très lumineux, présentant le charme de l'ancien (parquet ancien, cheminées décoratives en marbre, moulures et 3 mètres de hauteur sous plafond).Entièrement rénové avec goût en 2017 et offrant des prestations haut de gamme, il se compose comme suit : une entrée, un salon/salle à manger, une cuisine ouverte entièrement aménagée et équipée, deux chambres au calme, donnant sur la cour intérieure de l'immeuble, une salle de bains (avec vasque et espace buanderie) et des toilettes indépendantes.Un jardin est accessible à l'abri des regards.Local à vélos et local à poussettes.Une cave complète ce bien.Fibre optique disponible.Chauffage et eau chaude individuels (chaudière au gaz)DISPONIBLE LE 3 AOUT 2024.Honoraires en Loi ALUR : 12 € TTC/m² et 3 € TTC/m² pour l'état des lieux. En cas de bail code civil (logement de fonction ou résidence secondaire), honoraires à la charge du preneur de 12 % TTC du loyer annuel ...

DANIEL FEAU VERSAILLES LOCATION

12 Rue Hoche - 78000 VERSAILLES

[Contacter l'agence](#)

[Voir tous les biens de cette agence](#)





www.residences-immobilier.com

