



4 Pièces

109 m²

Réf. 85505803

1 355 000 €

St-Laurent-du-Var
Appartement à vendre (06700)

**résidences
immobilier**

résidences immobilier

// Saint Laurent du Var // Appartement neuf en dernier étage au cœur de la Baie des Anges, cette nouvelle adresse à Saint-Laurent-du-Var est idéale pour enrichir votre offre locative comme pour réaliser un placement patrimonial d'exception. À 10 min à pied de la plage, du port de plaisance, des restaurants du front de mer et des boutiques de Cap 3000, vous avez l'assurance d'opter pour le meilleur choix. La proximité de la gare, du futur tramway et de l'A8 offrent une connexion parfaite vers les grands bassins d'emploi qui font le rayonnement de Nice Métropole. Le centre d'affaires Arénas et ...

Discover the epitome of modern living in this exquisite 109.16 m² apartment located in the heart of Cap 3000, Saint-Laurent-du-Var, France. Featuring four spacious rooms, the property is equipped with every amenity to ensure comfort and convenience. The apartment boasts air-conditioning, double glazing, and aluminum sliding windows that provide both elegance and energy efficiency. Embrace the future with state-of-the-art technology, including a connected thermostat and double flow ventilation for optimal climate control. Additional features such as electric shutters and internet connectivity ...

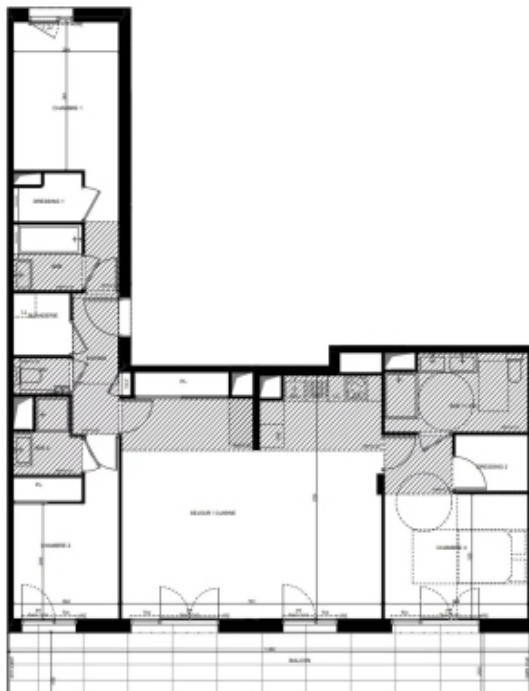
MAISON CINO REAL ESTATE

4 bis Quai Papacino - 06000 NICE

[Contacter l'agence](#)

[Voir tous les biens de cette agence](#)





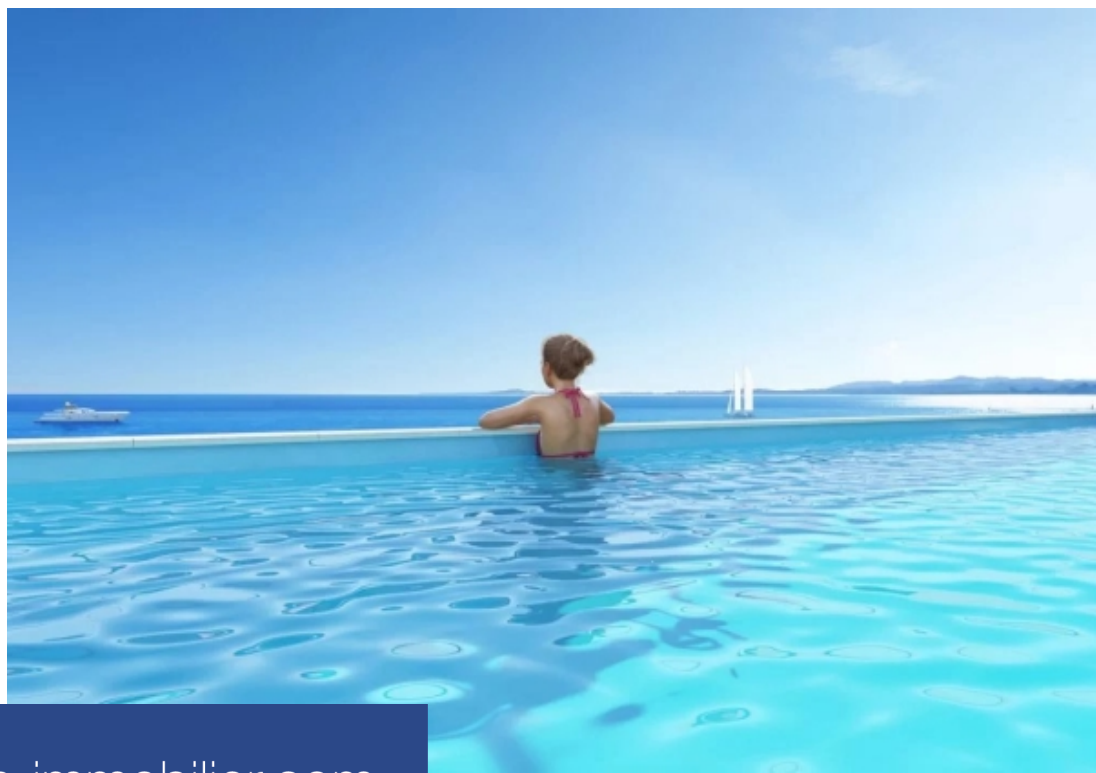
HALL 1
Appartement de 4 pièces
N° 1705/1706 au R+7

| | |
|---------------------------------|-----------------------------|
| ENTREE | 4,81 m ² |
| SEJOUR / CUISINE / PLACARD | 42,72 m ² |
| CHAMBRE 1 | 13,84 m ² |
| CHAMBRE 2 / PLACARD | 15,20 m ² |
| CHAMBRE 3 | 13,52 m ² |
| DRESSING 1 | 2,88 m ² |
| DRESSING 2 | 2,82 m ² |
| SALLE DE BAIN | 5,52 m ² |
| SALLE D'EAU 1 / WC | 7,47 m ² |
| SALLE D'EAU 2 | 2,81 m ² |
| WC | 1,40 m ² |
| BALCON | 2,41 m ² |
| SURFACE TOTALE HABITABLE | 109,78 m² |
| BALCON | 29,83 m ² |
| SURFACE TOTALE | 139,61 m² |

LEGENDE

| | |
|----------------------------------|------------------------|
| IMPASSEMENTS ELEMENTS DE COULEUR | |
| LL LAMINAGE | CU BLOC CUISSON |
| LV LAMINAGE | FR REFRIGERATION |
| EV EAU | LC LAMINAGE CIMENTAIRE |
| AF ALUMINIUM | STEL STRUCTURE |
| VRE VITRE | TRU TRU |
| BAZONNE | TRU TRU |
| OC OUVRETTES | LL+BL LAMINAGE + BLOC |
| FR | |

LES INDICATIONS SONT DONNEES EN VUE D'APPREHENSION DE LA PLACEMENT DES NECESSITES TECHNIQUES OU REGLEMENTAIRES DE LA REALISATION. TOUT EN SUPPLEMENT, LES INDICATEURS SONT DONNES EN VUE D'APPREHENSION DE LA REALISATION. TOUT EN SUPPLEMENT, LES INDICATEURS SONT DONNES EN VUE D'APPREHENSION DE LA REALISATION. TOUT EN SUPPLEMENT, LES INDICATEURS SONT DONNES EN VUE D'APPREHENSION DE LA REALISATION.



www.residences-immobilier.com



PLAN DE MASSE GENERAL

LEGENDE

| | |
|---|---------|
| — | Impasse |
| — | Impasse |
| — | Impasse |
| — | Impasse |
| — | Impasse |