

A balcony with a view of a coastal town and a large pine tree. The balcony has a reddish-brown wall and a concrete railing. The view shows a large green pine tree in the foreground, a white building in the middle ground, and a blue sky with clouds in the background. The word "Shelter" is written in white cursive over the view.

Shelter

2 Pièces

36 m<sup>2</sup>

Réf. 84715805

189 000 €

Ste-Maxime

Appartement à vendre (83120)

**résidences  
immobilier**



# résidences immobilier

Découvrez cet appartement de 36.80m<sup>2</sup> calme, lumineux et bénéficiant d'une vue dégagée au 3e étage d'un immeuble de 4 étages. Situé à 4 minutes en voiture du centre-ville et des plages de Sainte-Maxime, ce T2 se compose d'une chambre séparée, d'une salle de bain, d'un espace séjour/cuisine de 19.60m<sup>2</sup>, d'un hall d'entrée avec rangements et d'un agréable balcon offrant une belle vue sur la colline ainsi qu'une vue mer latérale. Ce bien possède également sa place de stationnement privative ainsi qu'une cave. Une forêt offrant de belles ballades et un beau panorama sur la mer est accessible à quelques pas de la résidence. Cet appartement est idéal pour un pied à terre secondaire ou pour un couple souhaitant s'installer à l'année, recherchant à la fois la proximité de la mer et de la verdure. Proche des commerces. Contactez Sigrid Bellée 0765515650 EI - Agent commercial immatriculé au RSAC de FREJUS sous le numéro 912 090 768. Les informations sur les risques auxquels ce bien est exposé sont disponibles sur le site Géorisques : [www.georisques.gouv.fr](http://www.georisques.gouv.fr)

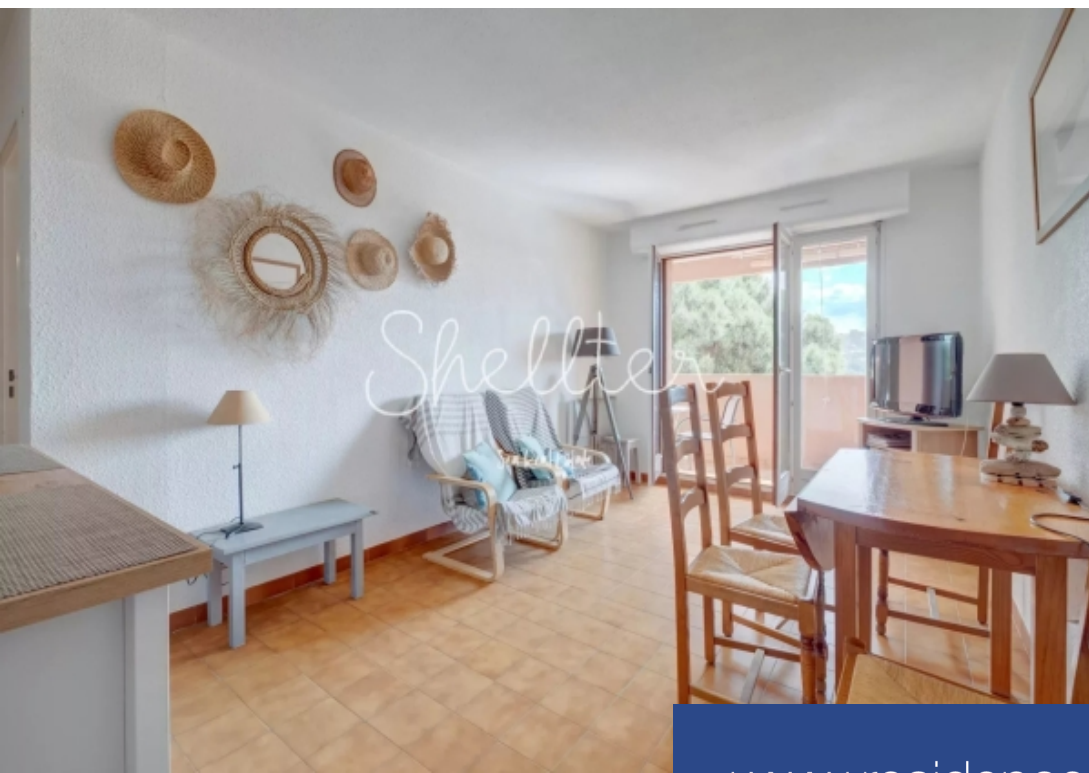
## **SHELLTER**

25 Avenue Paul Roussel - 83990 ST-TROPEZ

[Contacter l'agence](#)

[Voir tous les biens de cette agence](#)





Shellter



Shellter

[www.residences-immobilier.com](http://www.residences-immobilier.com)



Shellter

Sea Real Estate



Shellter

Sea Real Estate