

7 Pièces

166 m²

Réf. 2280COUBER

2 295 000 €

Suresnes

Appartement à vendre (92150)

**résidences
immobilier**

résidences immobilier

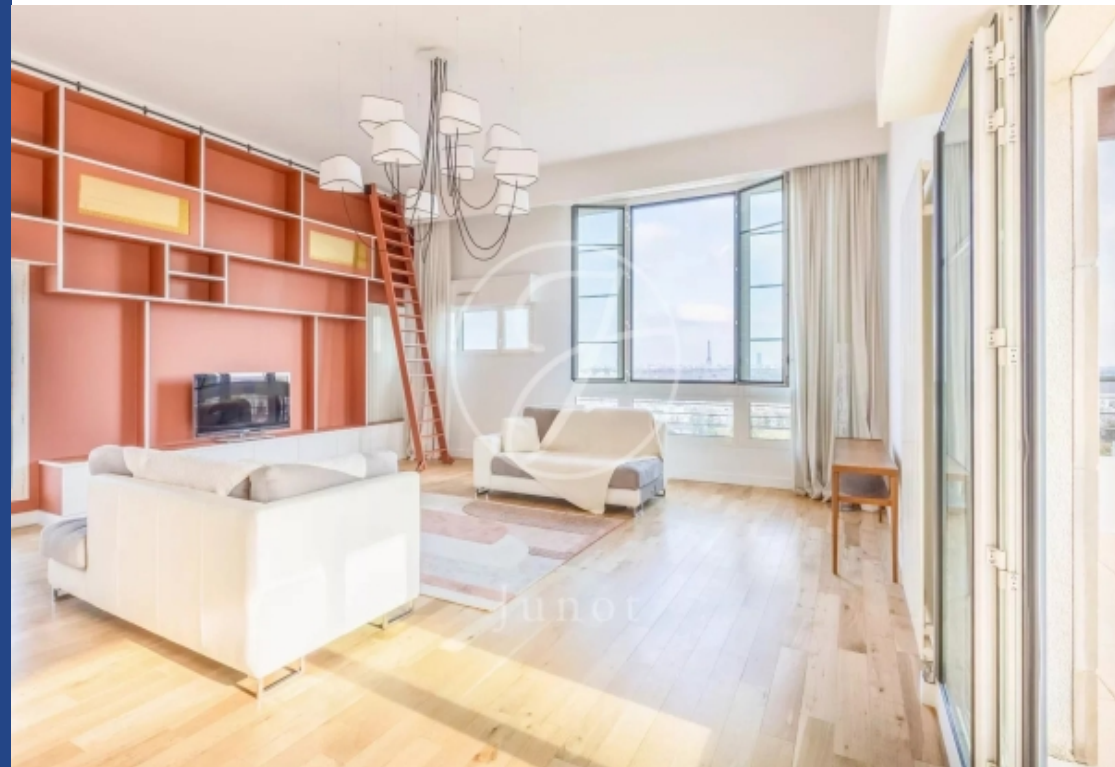
Idéalement situé dans un environnement calme, au sein d'un immeuble récent de standing aux parties communes bien entretenues et gardienné, appartement familial de 165,39m² loi Carrez au sixième et dernier étage avec terrasses. Entièrement refait, et sans vis-à-vis, il bénéficie d'une vue exceptionnelle sur la tour Eiffel, la défense et de Mont Valérien. Il comporte une entrée, une pièce de vie avec de beaux volumes sur terrasse, une salle à manger, une cuisine, une buanderie, quatre chambres (toutes sur terrasse) dont une suite parentale sur terrasse avec salle de douche et toilettes indépendantes, une salle de bains avec toilettes, une salle de douche et de nombreux rangements. Au second niveau une terrasse accessible par l'escalier. Une cave et deux boxes complètent ce bien.

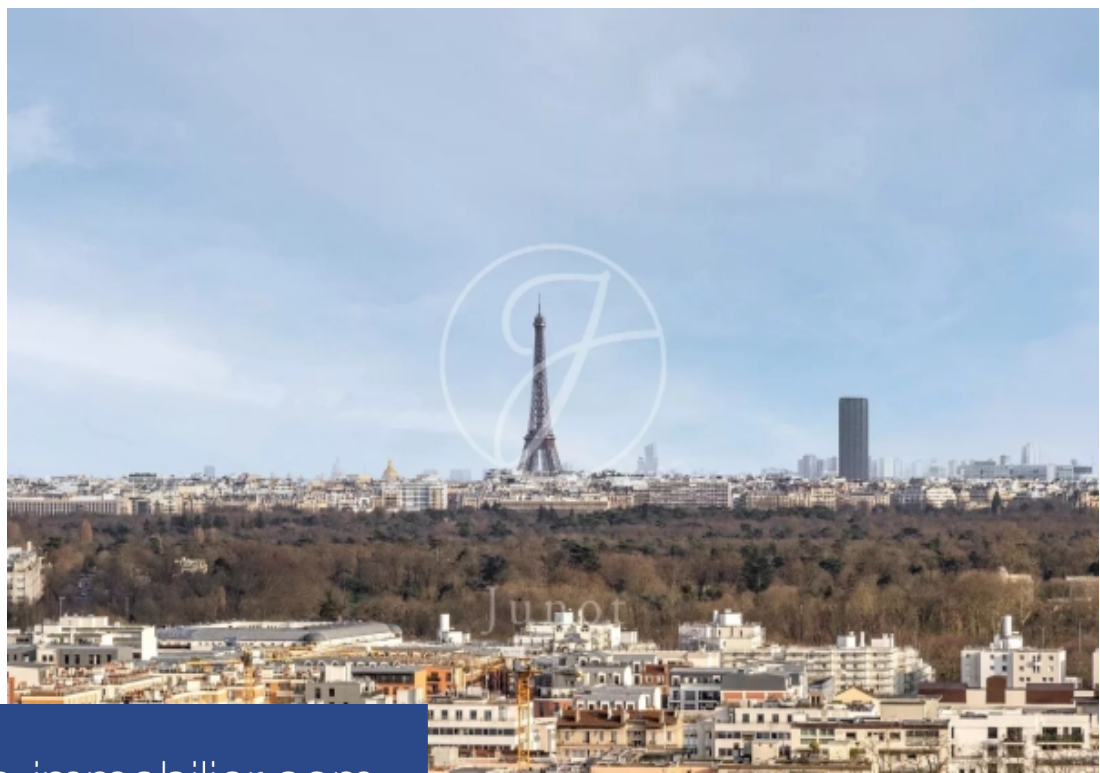
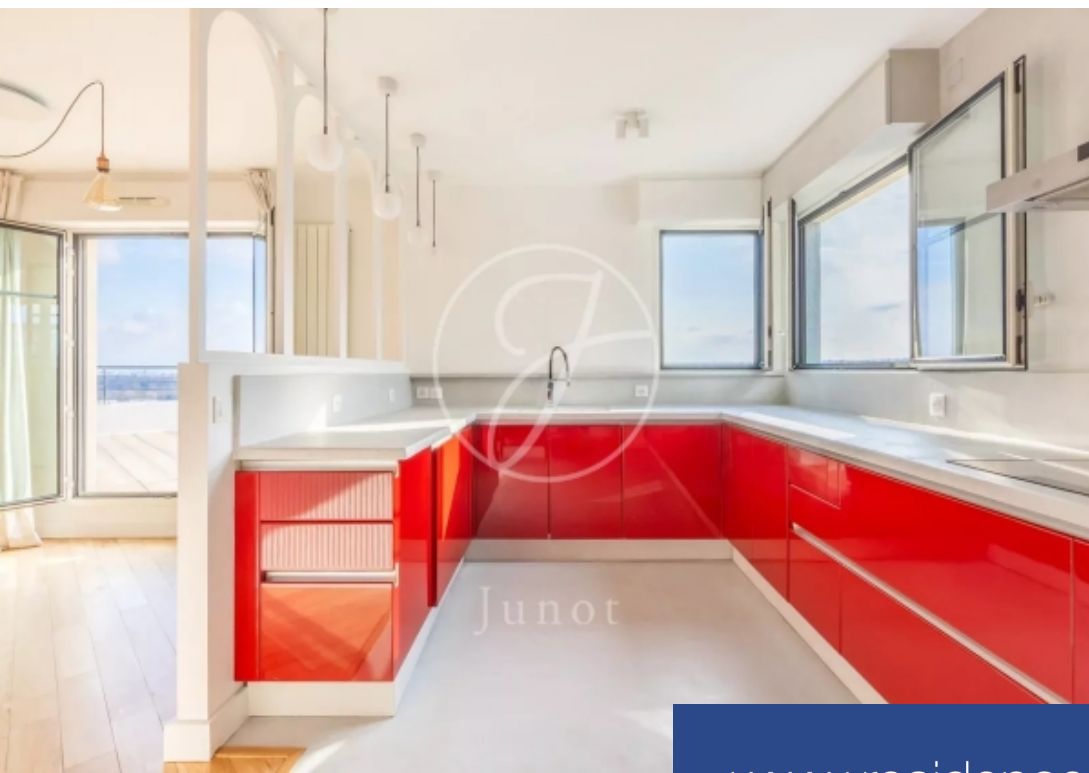
JUNOT COURCELLES

110, avenue de Villiers - 75017 PARIS 17EME

[Contactez l'agence](#)

[Voir tous les biens de cette agence](#)





www.residences-immobilier.com

