



**2 Pièces**

**49 m<sup>2</sup>**

**Réf. 1098 /1er**

**600 €**

**Venasque**

Appartement à louer (84210)

**résidences  
immobilier**

# résidences immobilier

Appartement t2, entièrement rénové, confortable de 49.93 m<sup>2</sup> de surface totale dont 49.57 m<sup>2</sup> de surface habitable, au 1er étage d'un petit immeuble composé de deux appartements. Extérieur avec servitude de passage pour appartement du rez-de-chaussé. Grand parking ombragé, sécurisé, privé avec portail électrique. Cuisine aménagée (plaque de cuisson induction 4 foyers, hotte aspirante, meubles hauts et bas, évier en inox, réfrigérateur encastrable) ouverte sur le salon/séjour avec baie vitrée avec garde-corps. Une salle d'eau-wc (vasque sur meuble, douche, wc), une chambre de 9 m<sup>2</sup> avec placard mural. Chauffage électrique par climatisation réversible (séjour-cuisine) et convecteurs électriques, chauffe-eau électrique, tout-à-l'égout. Disponible à partir du 19 Décembre 2024 classe energie : C classe climat : montant moyen estimé des Dépenses annuelles d'énergie pour un usage standard, établi à partir des prix de l'énergie de l'année 2021 : entre 710 € et 1020 € (abonnements compris) loyer C. C : 600 € dont 508 € de loyer hors charges et 92 € de provision sur charges avec régularisation annuelle dont 7 € correspondant à la taxe d'enlèvement des ordures Ménagères, 50 € correspondant à ...

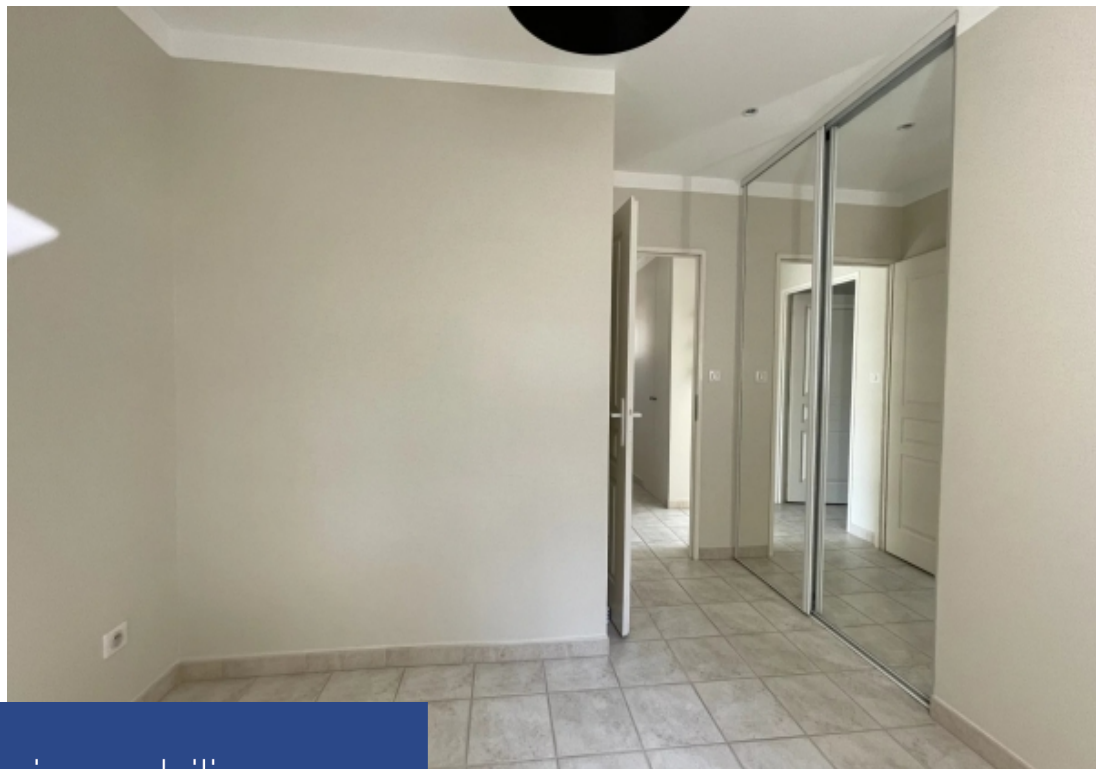
**COTE SUD PROVENCE ST DIDIER**

325 LE COURS - 84210 ST-DIDIER

[Contactez l'agence](#)

[Voir tous les biens de cette agence](#)





[www.residences-immobilier.com](http://www.residences-immobilier.com)

