



4 Pièces

92 m²

Réf. 85105843

2 490 €

Versailles

Appartement à louer (78000)

Daniel REAU

**résidences
immobilier**

résidences immobilier

Idéalement situé à proximité de commerces, de la place du marché, faisant face à l'ancien hôpital richaud, à 3 minutes à pied de la gare de rive droite, et quelques minutes en bus des gares de rive gauche et chantiers. Appartement d'une surface de 92 m² situé au deuxième étage (sans ascenseur) d'un immeuble du XIX^{ème} siècle. Il se compose d'une entrée avec placards, d'un salon, d'une cuisine ouverte aménagée et équipée et d'une petite salle à manger. Une spacieuse chambre parentale avec rangements avec sa salle de douche privative (avec vasque et toilettes), un espace bureau et des toilettes indépendantes complètent ce premier niveau. Un escalier descendant au premier étage dessert une seconde chambre avec sa salle de douche privative (avec vasque et toilettes). Cet espace dispose d'un accès privatif possible par un second escalier. Un Débarras en rez-de-chaussée complète ce bien. Chauffage collectif au gaz et eau chaude individuelle. Possibilité de louer un emplacement de parking à proximité. Disponible au plus tard le 15 septembre bail loi alur : 12 € ttc/M² + 3 € /ttc/M² pour l'état des lieux. En cas de bail code civil (résidence secondaire ou logement de fonction), honoraires à la ...

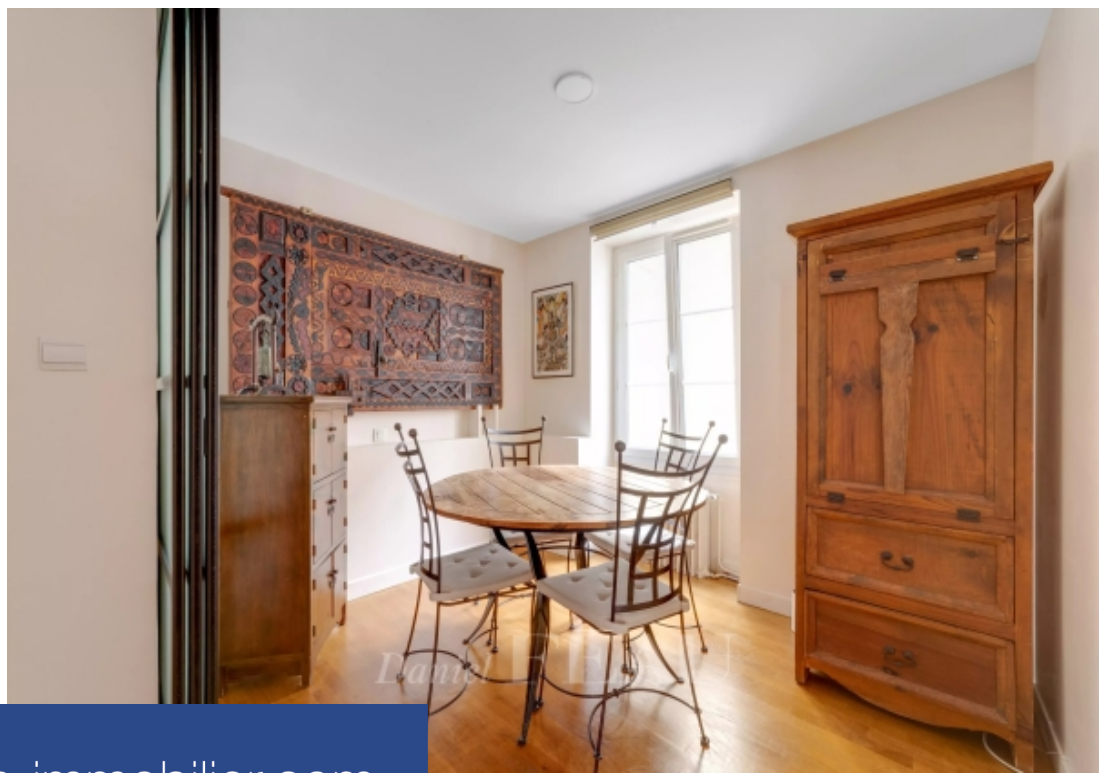
DANIEL FEAU VERSAILLES LOCATION

12 Rue Hoche - 78000 VERSAILLES

[Contactez l'agence](#)

[Voir tous les biens de cette agence](#)





www.residences-immobilier.com



Daniel FEAU

Daniel FEAU