



3 Pièces

59 m²

Réf. 85336817

2 500 €

Versailles

Appartement à louer (78000)

**résidences
immobilier**

résidences immobilier

Situé dans un quartier recherché, à deux pas de la pièce d'eau des Suisses, de l'Orangerie et du Château. Charmant appartement de trois pièces en excellent état, situé au sein d'une copropriété chargée d'histoire ayant fait l'objet d'une très belle rénovation et proposant des prestations haut de gamme au sein de magnifiques parties communes. Au 2nd et dernier étage avec ascenseur, ce duplex de 60 m² dispose d'une entrée menant au séjour lumineux prolongé par une cuisine en verrière, avec vue dégagée sur les jardins de l'Orangerie du Château de Versailles, d'une chambre avec salle de douche, ainsi que de toilettes invités. Au 2ème niveau, on trouve une petite chambre/bureau avec poutres apparentes et vue dégagée sur Saint-Louis, penderie et salle de bains mansardée équipée de toilettes. Une place de stationnement en sous-sol est proposée en supplément (100 €). L'appartement dégage beaucoup de cachet avec ses poutres apparentes, volets intérieurs, jolis parquets. Il jouit d'une très belle luminosité grâce à ses vues dégagées de part et d'autre et son orientation est-ouest. Les premiers restaurants et commerces de proximité sont à 100 m à peine, la place du marché de la Cathédrale est à 5 ...

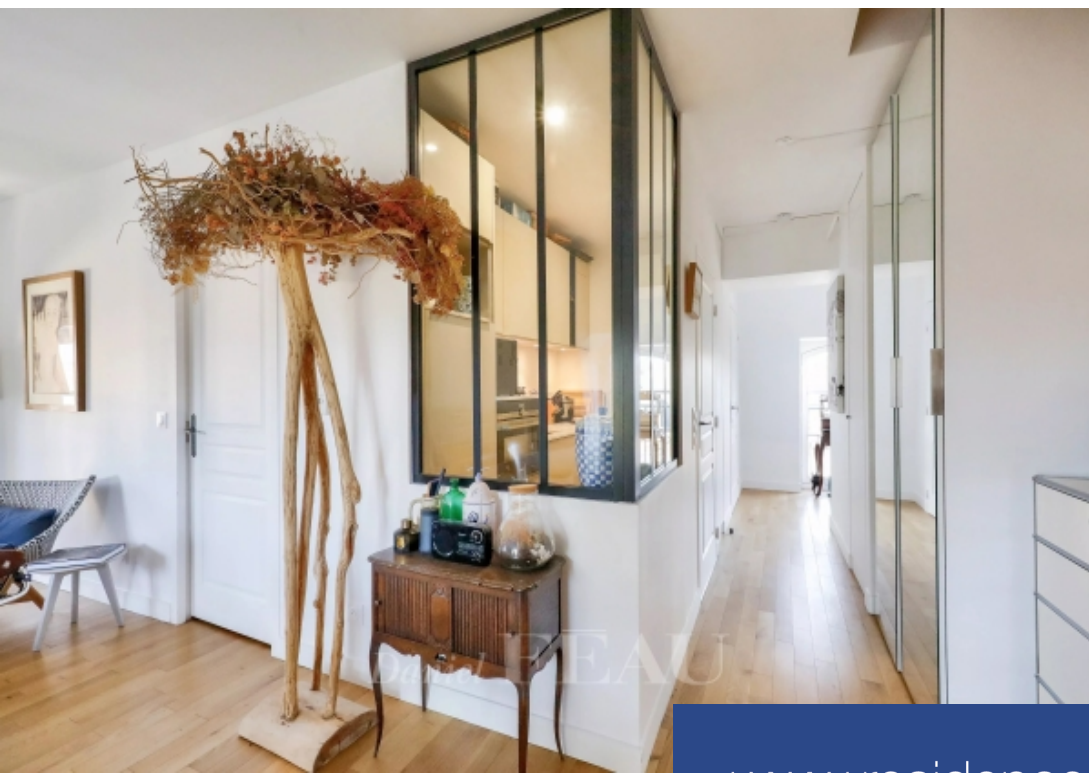
DANIEL FEAU VERSAILLES LOCATION

12 Rue Hoche - 78000 VERSAILLES

[Contactez l'agence](#)

[Voir tous les biens de cette agence](#)





www.residences-immobilier.com

