



**AGENCE
PREMIERE
LIGNE.**

LUXURY REAL ESTATE
FINE PROPERTIES

CAP FERRET

5 Pièces

185 m²

Réf. 2-AGENCEPREMIERELIGNE

3 250 000 €

Cap-Ferret

Maison à vendre (33970)

**résidences
immobilier**

résidences immobilier

CENTRE CAP FERRET - Beaux volumes et belle parcelle ensoleillée pour ce bien à rénover proche du débarcadère. Pour vous, nous avons étudié un projet de rénovation de 185m2 avec Piscine de 7x4. Possibilité d'y réaliser 4 ou 5 suites en fonction de vos besoins. Budget estimatifs de travaux avec jardin environ 650 000 €. Projet EXCLUSIF AGENCE PREMIÈRE LIGNE. CAP FERRET CENTER - Large volumes and beautiful sunny plot for this property to renovate close to the landing stage. For you, we have studied a 185m2 renovation project with a 7x4 swimming pool. Possibility of creating 4 or 5 suites depending on your needs. Estimated budget for work with garden approximately €650,000. EXCLUSIVE FIRST LINE AGENCY project. Honoraires inclus de 4.84% TTC à la charge de l'acquéreur. Prix hors honoraires 3 100 000 €. DPE en cours Nos honoraires : Les informations sur les risques auxquels ce bien est exposé sont disponibles sur le site Géorisques : www.georisques.gouv.fr

AGENCE-PREMIERE-LIGNE

Av. Andre Armandy, 33970 Lege-Cap-Ferret - 33970 CAP-FERRET

[Contacter l'agence](#)

[Voir tous les biens de cette agence](#)



Villa à Rénover Centre Ferret

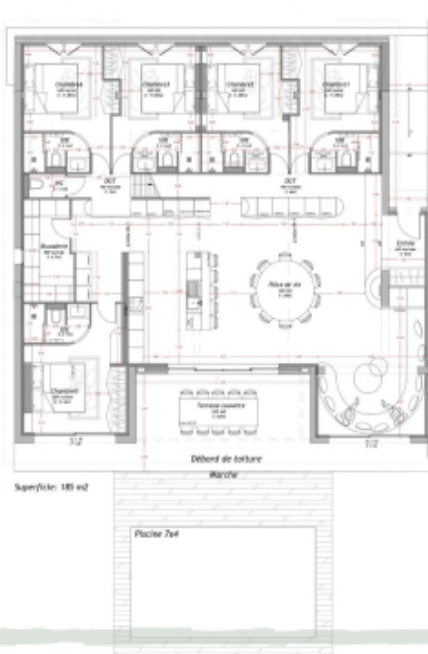
Proche Débarcadère et centre du Cap Ferret

Parcelle 1008 m ²	Surface Totale 185 m ²	Chambres 5	Salles d'eau 5	Piscine 8 X 4

(+33)6 77 36 47 58 - (+33)6 01 47 26 04

AVENUE ANDRÉ ARMANDY, 33970 CAP FERRET
contact@agence-premiere-ligne.com
www.agence-premiere-ligne.com

Idée de rénovation



Inspiration décoration

Matériaux brutes Terre cuite, bois et peintes de couleurs

Lignes graphiques épurées pour une intelligibilité parfaite des modèles offerts via nos ensembles avec leurs particularités.



www.residences-immobilier.com

Inspiration décoration

ation décoration

Matériaux coulés, béton et chaux, tonalités neutres, ambiance balnéaire élégante.

Lignes épurées et aménagements accessibles grâce aux matériaux choisis, à l'absence de décoration par des bois, de l'acier, du lin.



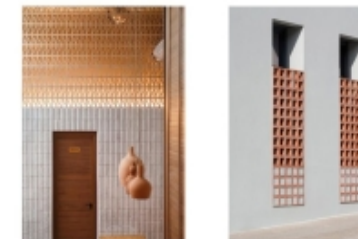
Traitement de l'extérieur avec un matériau de pavement, type terrasses, en complément avec le traitement de la façade. Création d'une courbe pour entrer à la façade des déplacements et mettre en valeur l'entrée.



Façade Océan



Façade Bergeronnettes



Traitement des allées piétons (minimum 1m pour largeur de la ville) Travail de la petite pierre avec un remplissage en pavement point et éléments ajourés au niveau des ouvertures. Façade plutôt légère après le ciel pressenti.

