



8 Pièces

268 m²

Réf. 2305

2 650 000 €

Clamart

Maison à vendre (92140)

**résidences
immobilier**

résidences immobilier

Idéalement située à Clamart, dans l'une des rues les plus recherchées du quartier Gare, cette élégante meulière, bâtie en 1906 et totalement rénovée avec goût, allie charme de l'ancien et confort des équipements modernes dans un cadre de vie privilégié. Edifiée sur une belle parcelle de 774 m², cette superbe maison de huit pièces propose une surface de 268 m² (231 m² habitables dont 14m² de dépendance / cuisine d'été), harmonieusement distribués sur trois niveaux (auxquels s'ajoutent 168 m² d'annexes, soit une surface totale de 399m²). En rez-de-chaussée : vaste entrée avec rangements ; double ...

Ideally located in Clamart, on one of the most sought-after streets in the Gare district, this elegant "meulière" house, built in 1906 and completely renovated with taste, combines the charm of the old with the comfort of modern amenities in a privileged living environment. Built on a beautiful plot of 774 m², this superb eight-room house offers a total surface area of 268 m² (231 m² of living space, including 14 m² of outbuildings / summer kitchen), harmoniously distributed over three levels (with an additional 168 m² of annexes, giving a total surface area of 399 m²). On the ground floor: ...

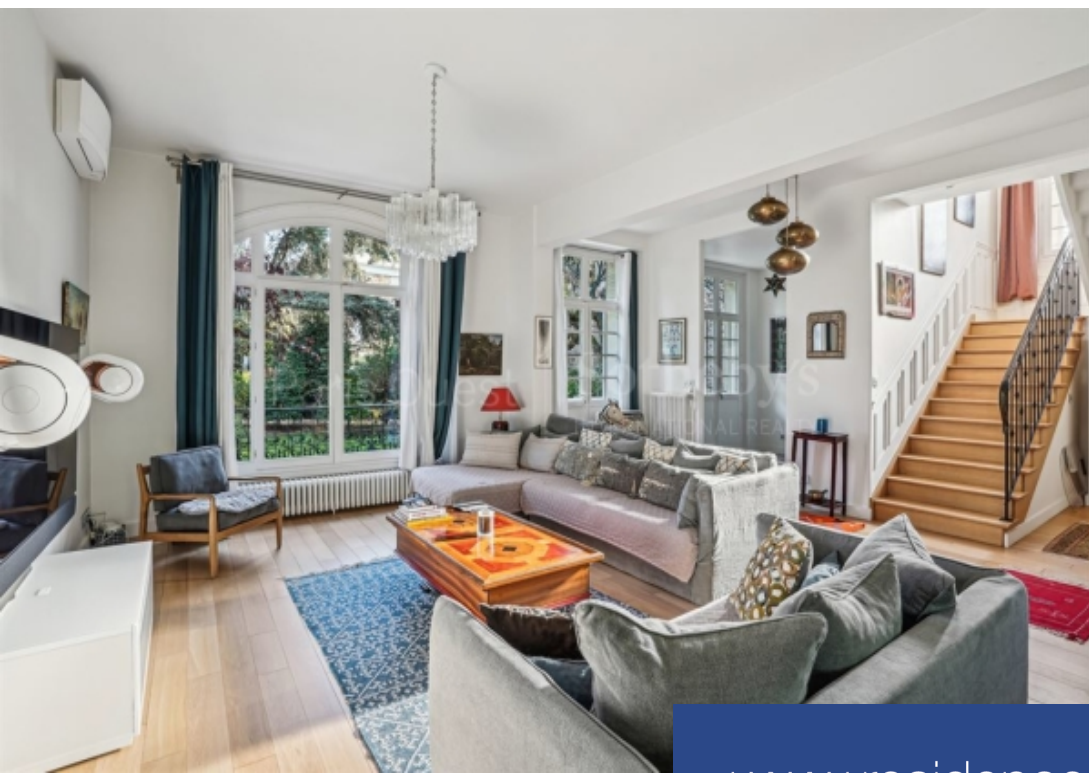
PARIS OUEST SOTHEBY'S IR HAUTS-DE-SEINE - YVELINES

Place Sainte-Foy, 2 rue de Chézy - 92200 NEUILLY SUR SEINE

Contactez l'agence

Voir tous les biens de cette agence





www.residences-immobilier.com

