



**9 Pièces**

**410 m<sup>2</sup>**

**Réf. 7910M**

**1 100 000 €**

**Clermont-l'Hérault**

Maison à vendre (34800)

**résidences  
immobilier**



# résidences immobilier

Dans un charmant village traversé par l'Orb, au calme et sans vis-à-vis, villa d'architecte d'environ 340m<sup>2</sup> habitable sur un terrain de 2500m<sup>2</sup> complété d'une châtaigneraie de plus de 1ha. Construite en 2020 avec des matériaux et prestations de qualité, elle s'articule de la manière suivante : RdC : Pièce de vie lumineuse de 107m<sup>2</sup> ouvrant largement sur la terrasse et la piscine, comportant un espace salon, un espace salle à manger et une cuisine américaine équipée. Suite parentale de 35m<sup>2</sup>, 4 grandes chambres, salle de bain. Rez-de-Jardin : Espace Lounge et espace lecture. A cela s'ajoute un ...

In a charming village on the banks of the Orb, in a quiet, overlooked setting, this architect-designed villa offers 340m<sup>2</sup> of living space on 2,500m<sup>2</sup> of land, complemented by more than 1ha of chestnut groves. Built in 2020 with quality materials and fittings, it is organized as follows: Ground floor: Bright 107m<sup>2</sup> living room opening onto the terrace and pool, with lounge, dining area and fully-equipped open-plan kitchen. Master suite 35m<sup>2</sup>, 4 large bedrooms, bathroom. Garden level: lounge and reading area. In addition, there's a 70m<sup>2</sup> space (ideal for a cinema, gym, etc.). Plenty of storage ...

## KRETZ FAMILY REAL ESTATE

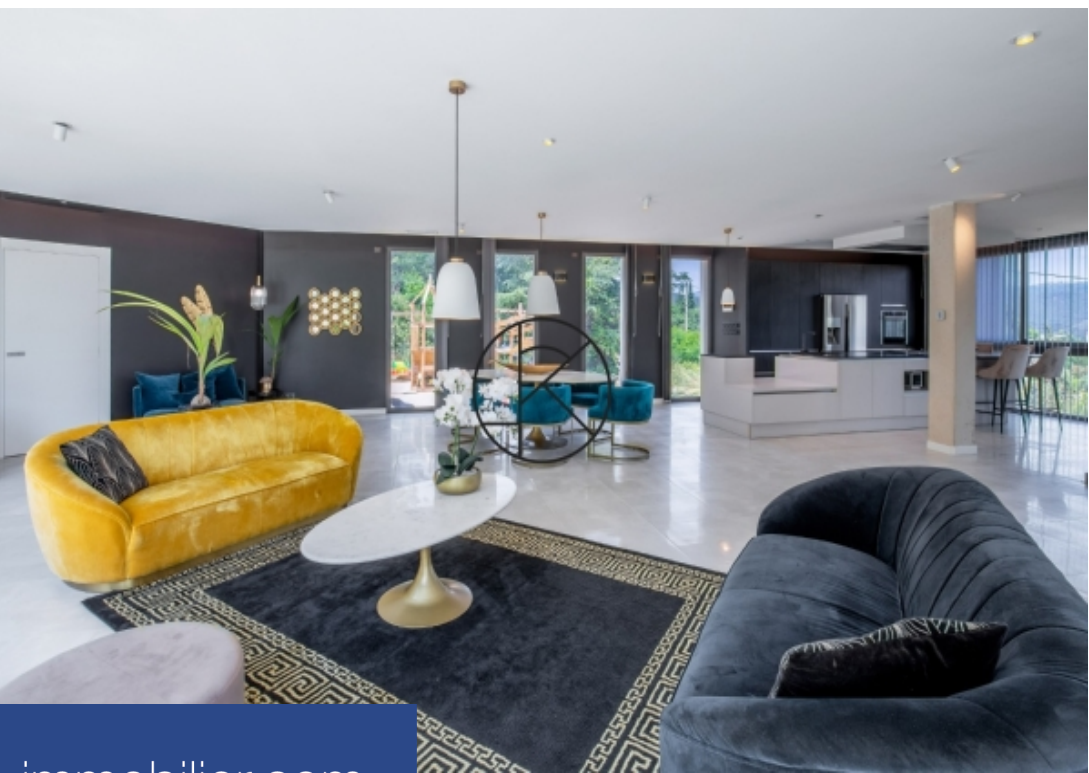
19 BIS AVENUE ROBERT SCHUMAN - 92100 BOULOGNE BILLANCOU

[Contacter l'agence](#)

[Voir tous les biens de cette agence](#)







[www.residences-immobilier.com](http://www.residences-immobilier.com)

