



12 Pièces

230 m<sup>2</sup>

Réf. 5832-2629628

4 770 000 €

Courchevel

Maison à vendre (73120)

**résidences  
immobilier**

# résidences immobilier

Découvrez ce chalet d'exception, idéalement situé sur les pistes de Courchevel Moriond et rénové en 2014 par l'architecte Rémi Giffon. Il se distingue par son architecture montagnarde authentique et son intérieur entièrement blanc, sublimé par une décoration chic et raffinée. Réparti sur quatre niveaux, ce chalet unique dispose de cinq chambres en suite, offrant un confort absolu. Ses prestations haut de gamme incluent un espace bien-être, une terrasse avec jacuzzi exposée sud-ouest et de nombreux équipements luxueux. Conçu pour accueillir jusqu'à dix personnes, ce refuge cinq étoiles allie à ...

Discover this exceptional chalet, ideally located on the slopes of Courchevel Moriond and renovated in 2014 by architect Rémi Giffon. It features authentic mountain architecture and an all-white interior, sublimated by chic, refined decor. Spread over four levels, this unique chalet boasts five en suite bedrooms, offering absolute comfort. Its top-of-the-range amenities include a wellness area, a southwest-facing terrace with Jacuzzi and a host of luxurious features. Designed to accommodate up to ten guests, this five-star retreat perfectly combines alpine charm with exceptional service.

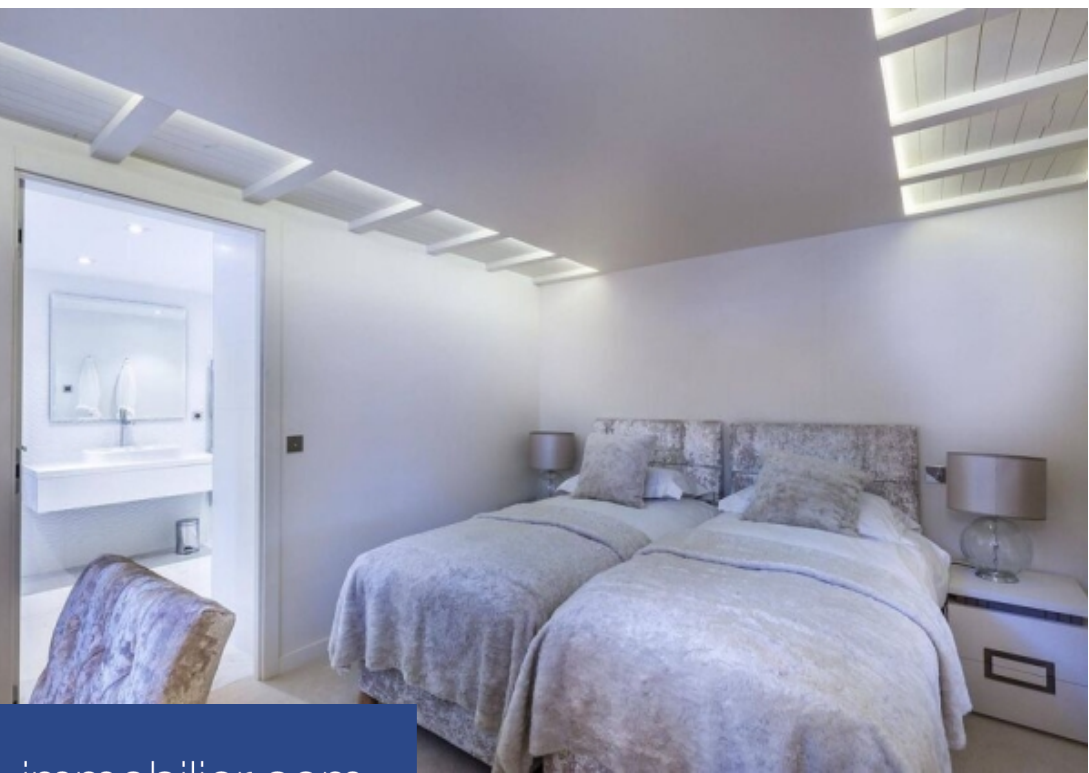
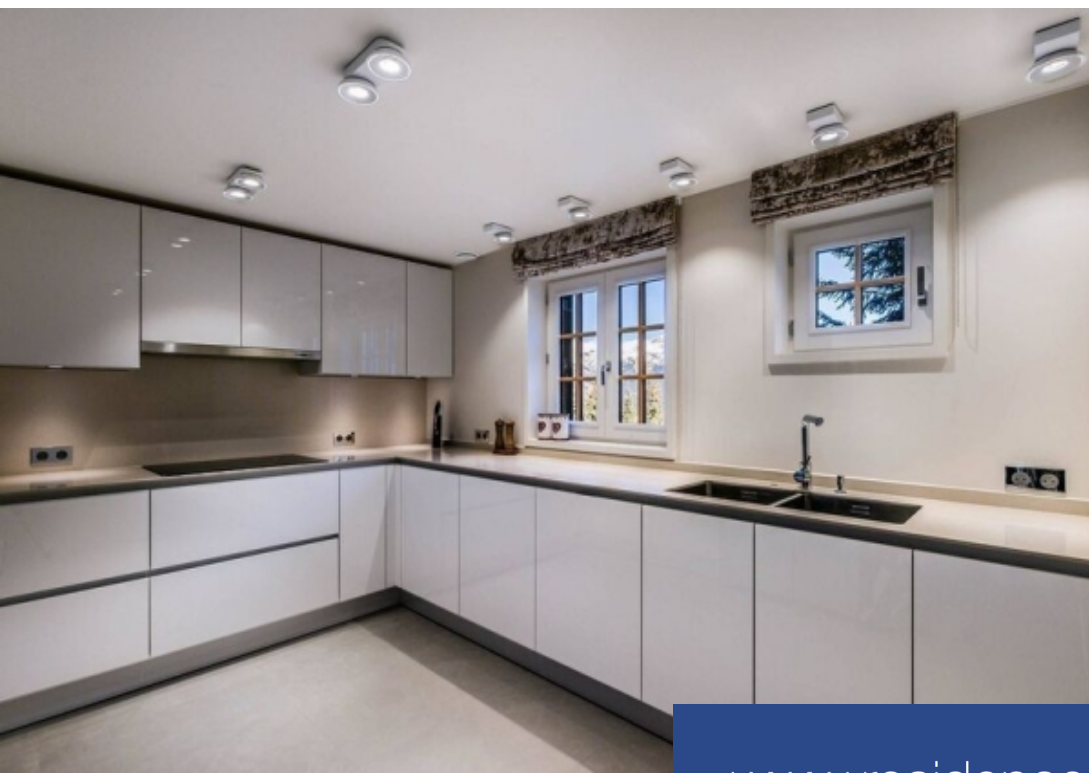
## CIMALPES

519 Chemin de la Cassine - 73120 ALBERTVILLE

[Contacter l'agence](#)

[Voir tous les biens de cette agence](#)





[www.residences-immobilier.com](http://www.residences-immobilier.com)

