



12 Pièces

860 m²

Réf. 2239

Prix NC

Croissy sur Seine

Maison à vendre (78290)

**résidences
immobilier**

résidences immobilier

CROISSY-SUR-SEINE VILLAGE : à mi chemin entre les bords de Seine et le charmant village de Croissy-sur-Seine, majestueux Hôtel Particulier de style Second Empire et ses dépendances , sis sur un parc arboré de 3060m². Il offre 860m² habitables répartis sur 3 bâtiments : la demeure principale, une maison de gardien et une maison d'invité, un garage couvert, un chenil et une remise. Edifié dans les années 1870, la demeure principale de 670m² habitables répartis en 15 pièces principales dont 7 chambres, ou suites offre un vaste hall d'entrée avec vestiaire, une triple réception de 90m² ouverte sur une terrasse Sud, une spacieuse cuisine d'îlot et un bureau. A l'étage : 100m² de suite parentale, deux autres grandes de 30m² et 20m² , disposant chacune d'une pièce d'eau privative et un dressing, ou chambre. Au second : 4 autres chambres, un bureau , 3 salles de bains et une kitchenette équipée. Le sous-sol est aménagé en espace de détente dont un bar, une salle de billard, une salle de lecture. En complément, une cuisine, une buanderie, une chaufferie et une cave. Sur ses deux premiers niveaux, la demeure est actuellement à usage mixte de bureaux pouvant accueillir 30 personnes et ...

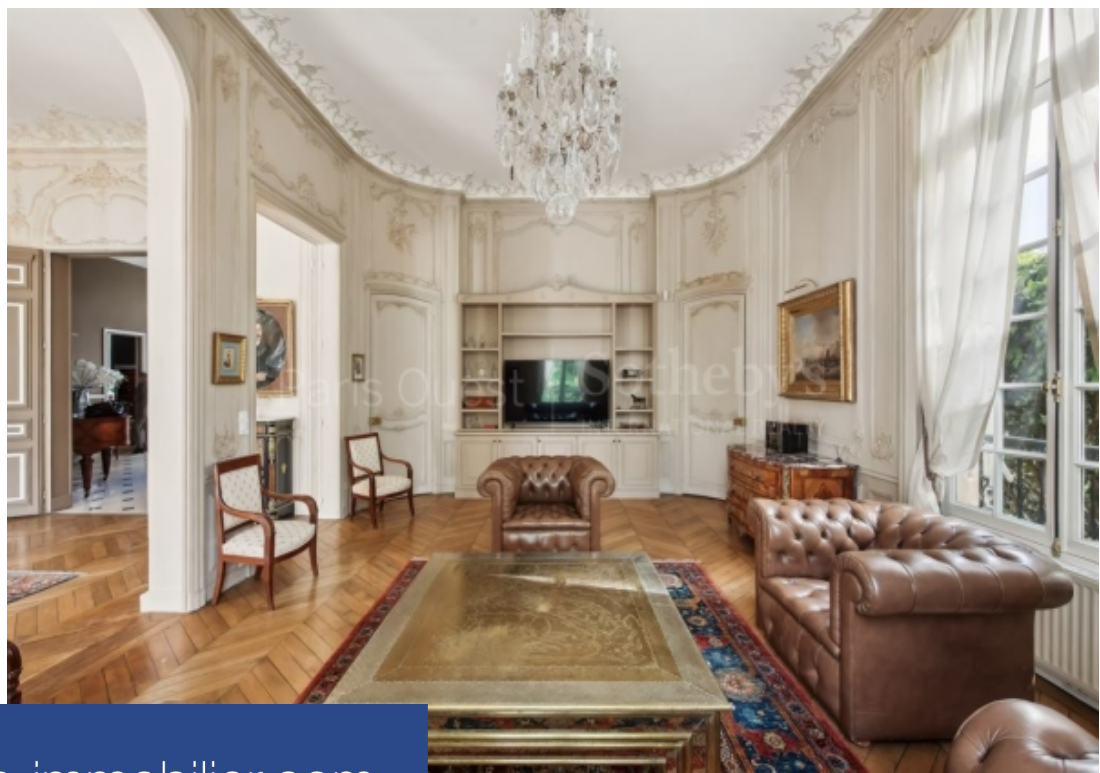
PARIS OUEST SOTHEBY'S IR HAUTS-DE-SEINE - YVELINES

Place Sainte-Foy, 2 rue de Chézy - 92200 NEUILLY SUR SEINE

[Contactez l'agence](#)

[Voir tous les biens de cette agence](#)





www.residences-immobilier.com

