

A photograph of a courtyard with a stone wall, a thatched roof, and outdoor furniture. The courtyard is paved with stone tiles and features a large wooden coffee table, a grey sofa, and several potted plants. A thatched roof covers the area, and a stone wall is visible in the background. The text 'EMILE GARCIN PROPRIÉTÉS' is overlaid on the image.

EMILE GARCIN
PROPRIÉTÉS

7 Pièces

170 m²

Réf. SRM-1592-FB

530 000 €

Fontvieille

Maison à vendre (13990)

**résidences
immobilier**

résidences immobilier

Idéalement situé entre arles et alpilles, belle maison de village du XVIIIème siècle, restauré avec goût, alliant authenticité et confort moderne. Situé au coeur du charmant village de fontvieille, proche des commerces, restaurants et cafés la maison bénéficie d'une surface habitable d'environ 170 m². Elle se compose au rdc, d'une cuisine équipé/salle à manger, d'un grand salon avec cheminé en pierre, d'un bureau pouvant faire office de chambre puisqu'une salle d'eau avec wc y est déjà attenante, et un wc séparé. Dans les étages, 3 belles chambres dont une avec salle de bains privative (avec douche à l'italienne et baignoire) et deux chambres disposant d'un accès direct et pratique à une grande salle de bains qu'elles se partagent, ainsi qu'une chambre d'enfant niché sous les toits offrant une atmosphère chaleureuse et intime semblable à celle d'une cabane. A cela s'ajoute une cour charmante et très bien agencé, avec un petit bassin rafraichissant, idéal lors des chaudes journées d'été, un coin repas accueillant et un espace salon chaleureux et convivial créant un environnement reposant et Célébrant la douceur de vivre provençale.

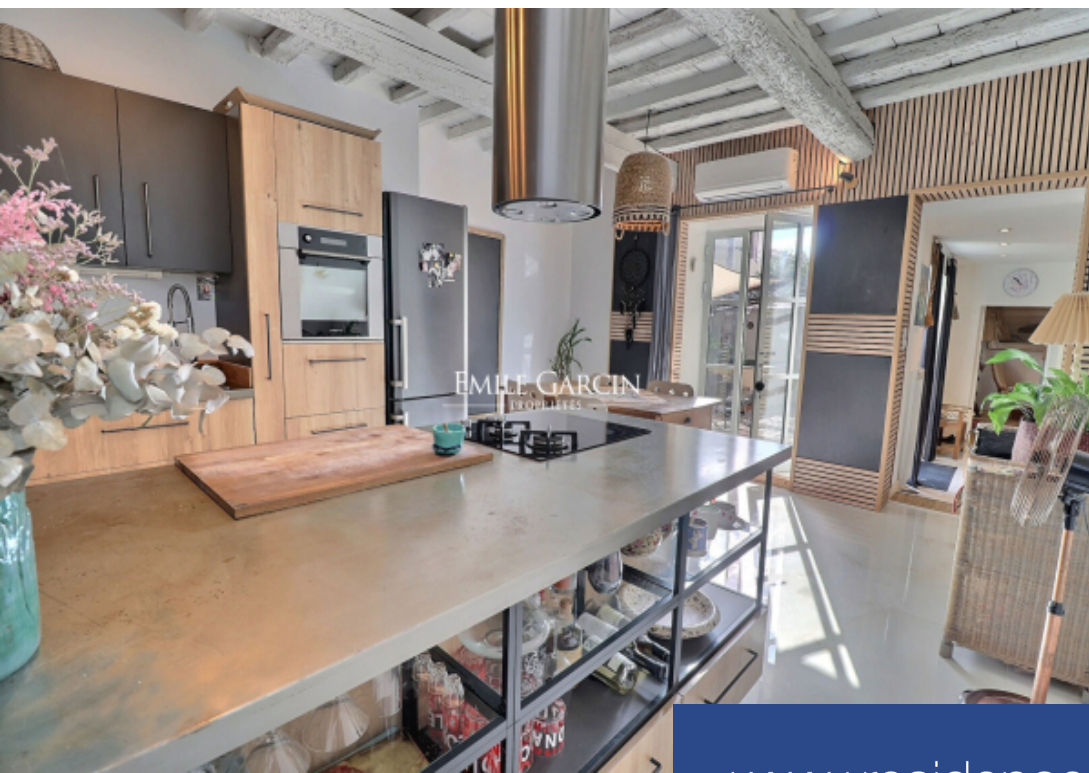
EMILE GARCIN ALPILLES & AVIGNON

8 boulevard Mirabeau - 13210 ST-RÉMY-DE-PROVENCE

[Contacter l'agence](#)

[Voir tous les biens de cette agence](#)





www.residences-immobilier.com

