



10 Pièces

265 m²

Réf. 3930

980 000 €

Libourne

Maison à vendre (33500)

**résidences
immobilier**

résidences immobilier

Ce magnifique ensemble immobilier à Libourne a un potentiel hors norme et se prête aux divers projets. La maison principale offre plus de 260m² habitables : très beaux volumes pour les pièces communes en rez-de-chaussée et les nombreuses chambres à l'étage. Plusieurs dépendances attenantes et non attenantes (plus de 500m²), le terrain arboré (dont une partie conductible) et une piscine complètent le bien. Une propriété qui n'attend qu'à revivre! (5.95 % d'honoraires TTC à la charge de l'acquéreur.)

This magnificent property in Libourne has outstanding potential and is ideal for a variety of projects. The main house offers more than 260 m² of living space, with spacious rooms on the ground floor and numerous bedrooms upstairs. Several adjoining and non-adjoining outbuildings (more than 500 m²), wooded grounds (part of which is driveable) and a swimming pool complete the property. A property just waiting to be brought back to life!

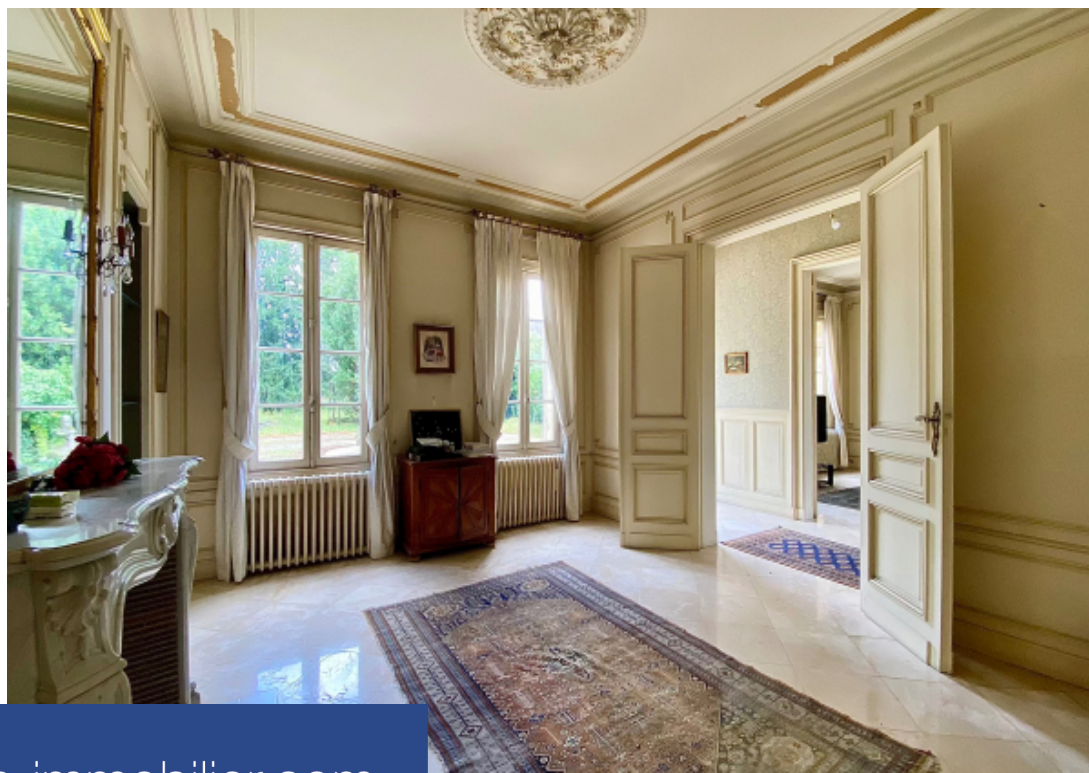
BEYOND IMMOBILIER

52 Rue Guadet - 33270 ST-EMILION

[Contacter l'agence](#)

[Voir tous les biens de cette agence](#)





www.residences-immobilier.com

