

A balcony with a table and chairs overlooking a harbor and the sea. The balcony has a metal railing and is surrounded by greenery. In the background, there is a harbor with many boats and a clear blue sky. The sea is visible in the distance.

**Lardy**  
IMMOBILIER

**6 Pièces**

**160 m<sup>2</sup>**

**Réf. 14795905**

**1 200 000 €**

**Marseille 8<sup>Eme</sup>**

**Maison à vendre (13008)**

**résidences  
immobilier**



# résidences immobilier

Dans une rue calme et confidentielle, de la Vieille Chapelle ,cette récente maison de ville réunie tous les critères d'un mode de vie empreint de bien être. Celle ci se trouve à 300 mètres des plages, et à proximité à pieds de tous les commerces, la maison s'élève sur trois niveaux desservis par un ascenseur, au premier nous trouvons deux chambres avec chacune sa salle d'eau et un espace pouvant offrir plusieurs possibilités ( salle de sport, de jeux etc ), à l'étage au dessus une suite parentale, et un bureau, et enfin au dernier une pièce de vie s'ouvrant sur une terrasse avec vue mer. Pour compléter cet ensemble ce bien offre un grand garage (2 voitures plus scooters) , ainsi qu'une buanderie . Le prix s'entend honoraires d'agences inclus Alain Bonomo Bonifacio RSAC 845 143 916 Joignable au 06 03 98 75 62

## CHARLES TARDY IMMOBILIER

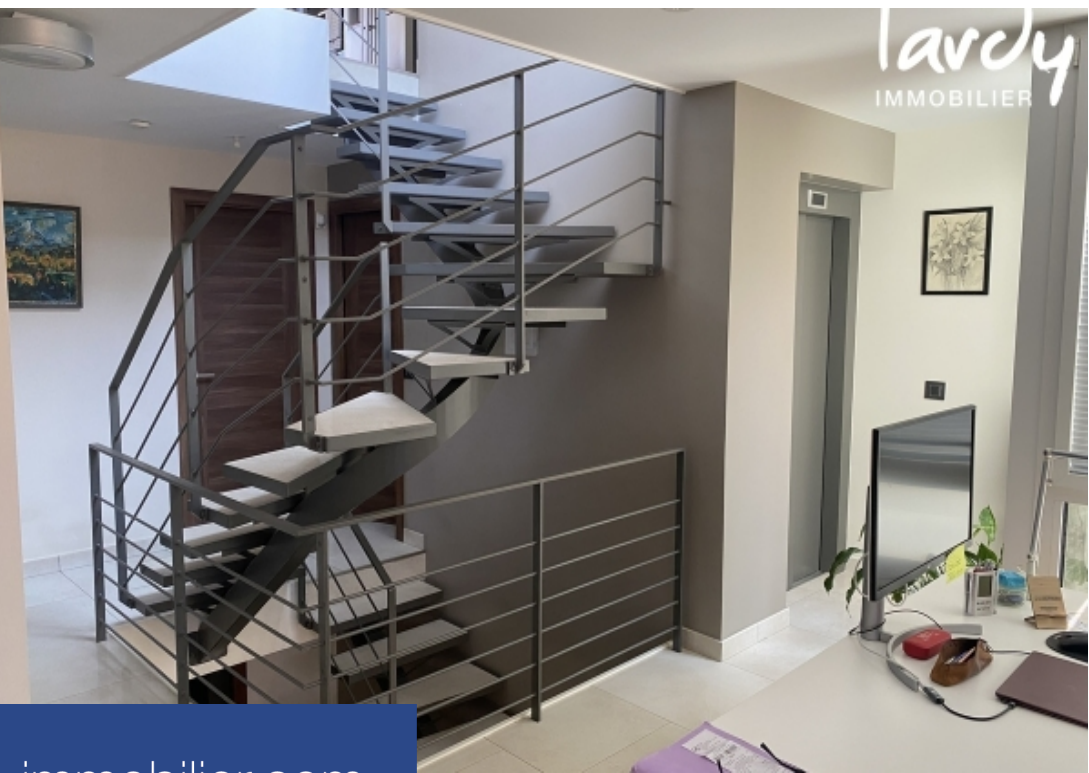
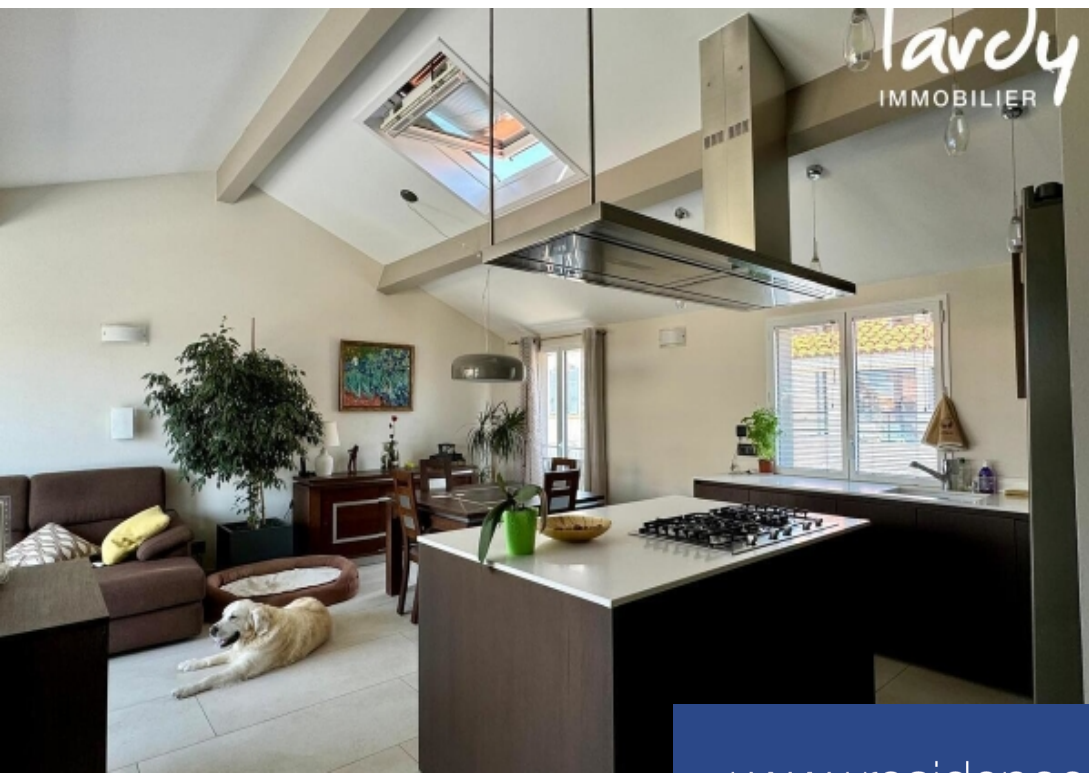
670 Chemin Carraire des Lecques - 83270 ST-CYR-SUR-MER

[Contactez l'agence](#)

[Voir tous les biens de cette agence](#)







[www.residences-immobilier.com](http://www.residences-immobilier.com)

