



17 Pièces  
900 m<sup>2</sup>  
Réf. 83257012  
1 680 000 €

Mazan  
Maison à vendre (84380)

**résidences  
immobilier**



# résidences immobilier

A 30 km d'Avignon. au cœur de l'ancien Comtat Venaissin, proche du flanc sud du Mont Ventoux, cette maison bourgeoise de 700 m<sup>2</sup> habitables bénéficie d'un emplacement idéal en centre ville, sur un jardin paysager de près de 3000 m<sup>2</sup>. D'une capacité d'accueil de neuf chambres en suite réparties sur deux niveaux et un appartement en rez-de-chaussée, elle constitue une opportunité unique de développer un projet touristique dans une région prisée pour sa qualité de vie et ses paysages authentiques préservés. Un vieux pigeonnier marque l'entrée d'un vaste parking privatif arboré, un indéniable atout ...

30 km from Avignon. This 700 sqm bourgeois property set in a landscaped near 3000 sqm garden is in a prime location in the town centre. With a total of 9 en suite bedrooms on two floors and a garden-level apartment, it offers great potential for a tourist activity near iconic Mont Ventoux in the heart of the historic Comtat Venaissin area (part of the Papal States from 1274 to 1791). With a pool and a roof terrace. A dovecote leads to an extensive leafy parking area, a great advantage for this character property in the heart of the town.

**DANIEL FEAU LUBERON & ALPILLES**

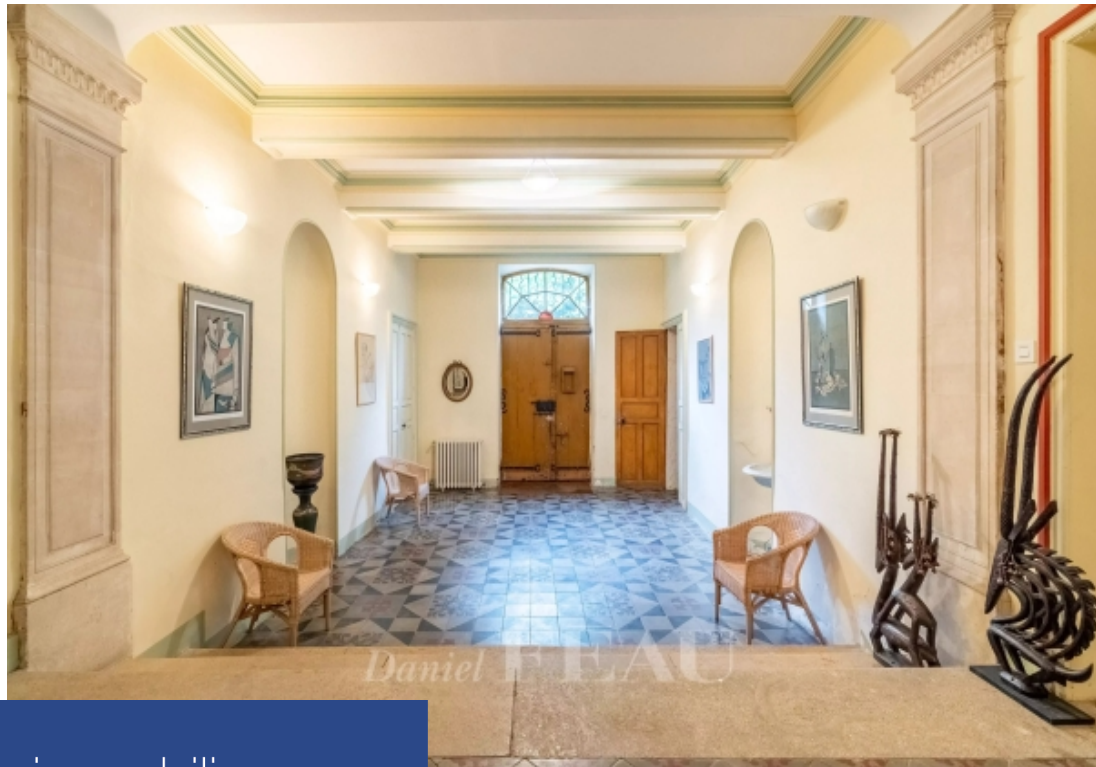
4 rue du Grand Pré - 84160 LOURMARIN

[Contacter l'agence](#)

[Voir tous les biens de cette agence](#)







[www.residences-immobilier.com](http://www.residences-immobilier.com)

