

Parisiennes | Sotheby's
INTERNATIONAL REALTY

9 Pièces

465 m²

Réf. PP3-812

3 500 000 €

Paris 15^{ème}

Maison à vendre (75015)

**résidences
immobilier**

résidences immobilier

Aux portes de Paris, à l'orée de Boulogne, d'Issy les Moulinaux, au calme absolu, sans vis à vis et à l'abri total des regards, un hôtel particulier sécurisé, construit en 2008, en parfait état avec des matériaux haut de gamme tant à l'extérieur, qu'à l'intérieur. Il s'élève sur 4 niveaux : sous-sol, rez-de-chaussée, et 3 étages, desservis par un ascenseur et un escalier crée par Pierre Bonnefille. Il est composée, au rez-de-chaussée : un sas, une belle entrée, salle de sport et une piscine avec nage à contre courant, salle de massage, sauna, et des toilettes invités. Un double garage de 55m². Au 1er étage : une cuisine ouverte et sur mesure, une salle à manger, une double réception : salle à manger, salon, le tout s'ouvrant sur une magnifique terrasse méditerranéenne, exposée plein sud. Au 2ème étage : une suite parentale, ouvrant sur une terrasse paysagée, salon, dressing, salle de bain. Une chambre et sa salle d'eau. Au 3ème étage : une suite avec chambre, salon ouvrant sur une terrasse, salle de bain. Et 2 autres chambres et leurs salle d'eau. Au sous-sol : salle de cinéma, buanderie et cave à vin. L'ensemble est lumineux et ensoleillé, les moindres détails sont pensés. Double ...

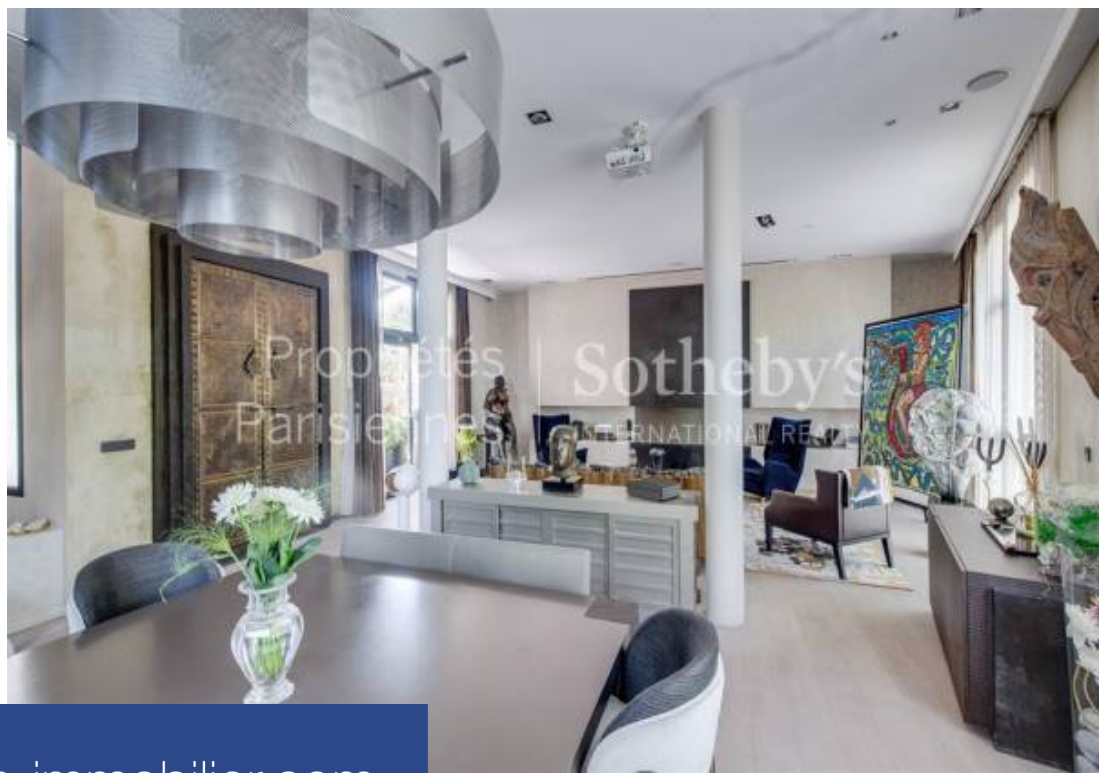
PROPRIÉTÉS PARISIENNES SOTHEBY'S INTERNATIONAL REALTY

114, rue du Bac - 75007 PARIS 7EME

[Contactez l'agence](#)

[Voir tous les biens de cette agence](#)





www.residences-immobilier.com

