



**9 Pièces**

**400 m<sup>2</sup>**

**Réf. 85069035**

**6 800 000 €**

**Paris 16<sup>ème</sup>**

**Maison à vendre (75016)**

**résidences  
immobilier**

# résidences immobilier

Au cœur de Passy, à deux pas des Jardins du Ranelagh et des commerces de Passy, très bel hôtel particulier d'environ 400 m<sup>2</sup> habitables (312.88 m<sup>2</sup> Carrez) bénéficiant d'un charmant patio arboré de 60 m<sup>2</sup>, exposé sud. Cet hôtel particulier se compose comme suit :- Au rez-de-chaussée : une galerie d'entrée, une vaste double réception, une salle à manger, une cuisine design et une jolie terrasse qui surplombe le patio ; - au 1er étage : une très grande suite parentale, une salle de bains/salle de douche, un bureau et un dressing aménagé ; - au 2ème étage : trois belles chambres, une salle de bains/salle de douche, plusieurs rangements et dressing ; - au 3ème étage : une vaste chambre et une salle de bains ; - en rez-de-jardin : un bureau et une salle de douche qui pourraient facilement se transformer en studio indépendant avec sa propre entrée. Cet hôtel particulier bénéficie de volumes équilibrés et appréciables, d'une belle hauteur sous plafond à chaque niveau et de matériaux très qualitatifs. L'escalier jouit d'une lumière zénithale qui renvoie un esprit chaleureux dans cette belle maison familiale. Parquet Point de Hongrie, moulures rectilignes et plan fluide. Le patio peut aisément devenir ...

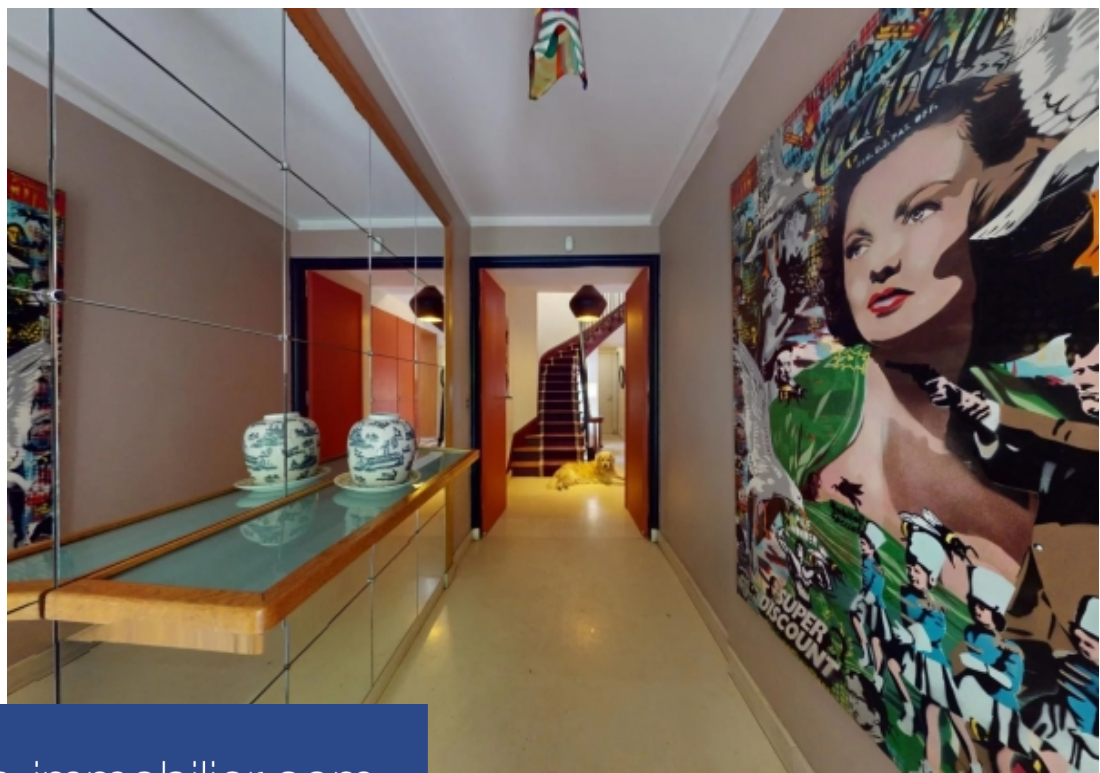
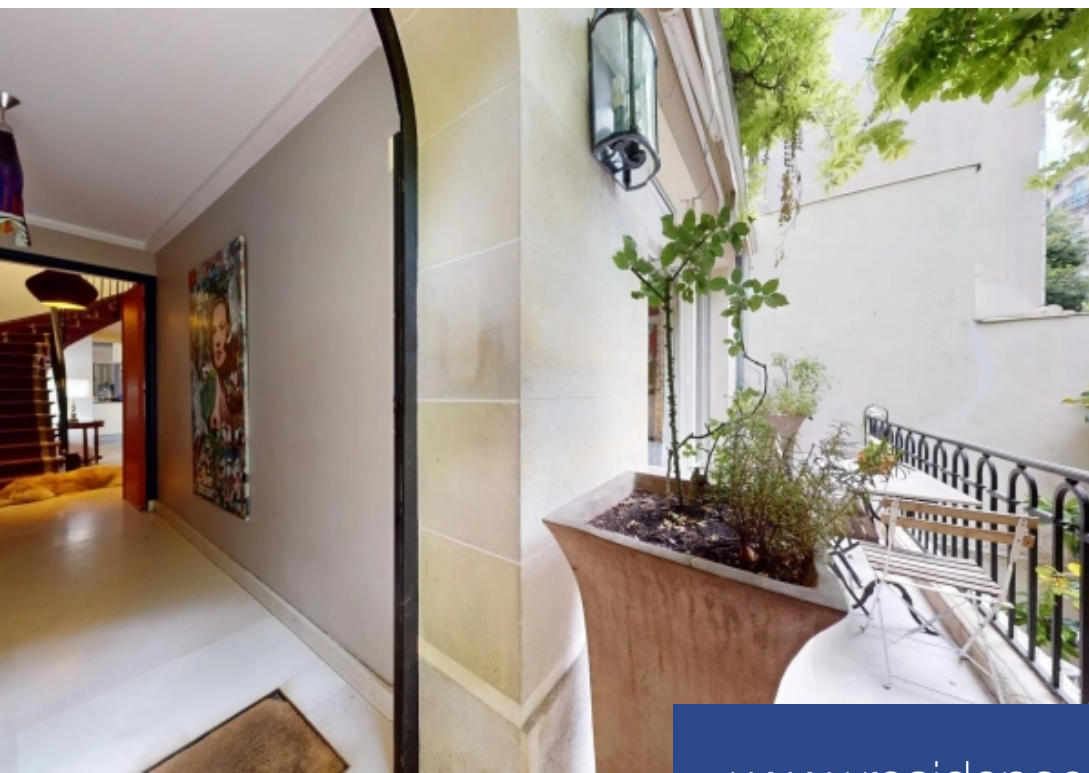
**AGENCE VANEAU AUTEUIL PASSY**

9 RUE POUSSIN - 75016 PARIS 16EME

[Contacter l'agence](#)

[Voir tous les biens de cette agence](#)





[www.residences-immobilier.com](http://www.residences-immobilier.com)

