



Biarritz | Sotheby's  
INTERNATIONAL REALTY

**5 Pièces**

**370 m<sup>2</sup>**

**Réf. 4042**

**1 172 000 €**

**Peyrehorade**

Maison à vendre (40300)

**résidences  
immobilier**

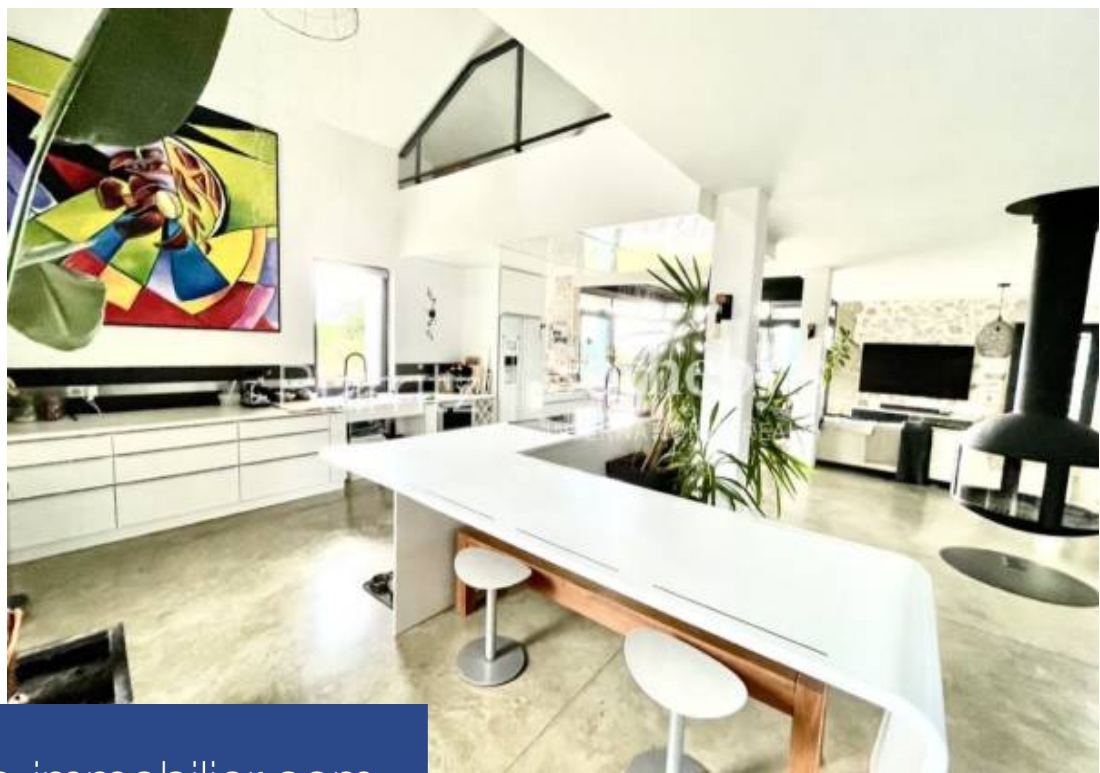
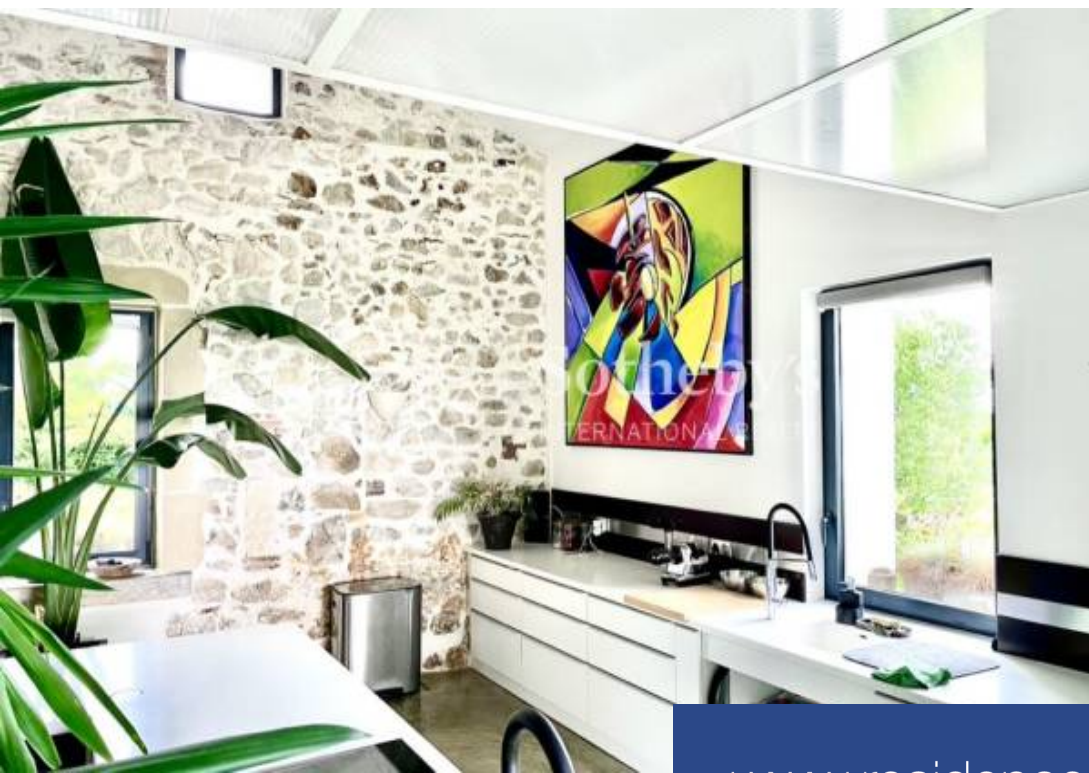
# résidences immobilier

Découvrez à moins de 5 min du centre de Peyrehorade et 35 min des plages d'Anglet, cette magnifique ferme du 17<sup>ème</sup> siècle rénovée avec goût offrant un confort de vie exceptionnel et un panorama à couper le souffle sur la campagne et les montagnes. Avec ses 370 m<sup>2</sup>, cette demeure saura vous charmer dès le premier regard. Baignée de lumière, l'accueillante pièce de vie principale orientée Sud -Ouest s'étend sur plus de 100m<sup>2</sup>. Elle se compose d'une cuisine ouverte spacieuse, d'une salle à manger conviviale et d'un salon chaleureux agrémenté d'un poêle. L'atmosphère réconfortante de cet espace est ...

Discover this magnificent 17th-century farmhouse, tastefully renovated, located less than 5 minutes from the center of Peyrehorade and 35 minutes from the beaches of Anglet. It offers an exceptional quality of life and breathtaking panoramic views of the countryside and mountains. With its spacious 370 sq.m, this residence will charm you at first sight. The welcoming main living area, bathed in light and facing southwest, spans over 100 sq.m. It features a spacious open kitchen, a convivial dining area, and a cozy living room adorned with a stove. The comforting atmosphere of this space is ...

**BIARRITZ SOTHEBY'S INTERNATIONAL REALTY**  
4 AVENUE DE LA REINE VICTORIA - 64200 BIARRITZ  
[Contacter l'agence](#)





[www.residences-immobilier.com](http://www.residences-immobilier.com)

